

KAVK Qualitätssicherung

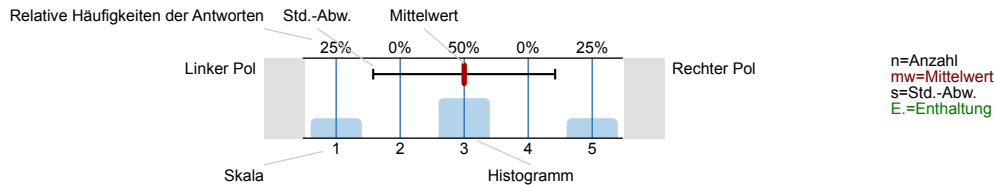
Zusammenstellung 1 aus 12/2016 Patientenbefragung
Erfasste Fragebögen = 2401



Auswertungsteil der geschlossenen Fragen

Legende

Fragestext



1. Stations / Fachabteilungszuordnung

1.1) Station:

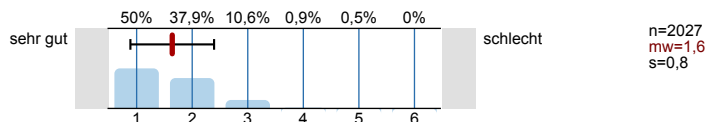
IM	<input type="text"/>	42.7%	n=2057
CH	<input type="text"/>	31.4%	
IDS	<input type="text"/>	26%	

1.2) Fachabteilung

GÖIG	<input type="text"/>	19.5%	n=1931
GÖBÖ	<input type="text"/>	27.3%	
HUFÖ	<input type="text"/>	36.8%	
MVZ	<input type="text"/>	14.6%	
BÖPA	<input type="text"/>	1.8%	

2. Aufnahme

2.1) Wie empfanden Sie die Aufnahme in der Patientenverwaltung?



2.2) Wann wurden sie zur stationären Aufnahme bestellt

vor 07:00	<input type="text"/>	8.5%	n=1958
07:00 und 08:00	<input type="text"/>	25.5%	
08:00 und 09:00	<input type="text"/>	17.3%	
09:00 und 10:00	<input type="text"/>	25.9%	
10:00 und 13:00	<input type="text"/>	14.9%	
nach 13:00	<input type="text"/>	7.9%	

3. Wie lange haben Sie am Aufnahmetag gewartet auf (Angaben in Minuten):

3.1) die administrative Aufnahme in der Verwaltung

bis 5	<input type="text"/>	44%	n=1963
5 bis 15	<input type="text"/>	44.1%	
mehr als 15	<input type="text"/>	12%	

3.2) die pflegerische Aufnahme auf der Station



3.3) bis zur Zuweisung eines Zimmers / Bettes auf der Station

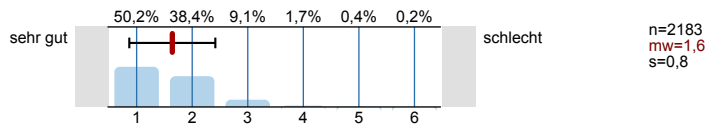


3.4) bis zum ersten Arztkontakt auf Station

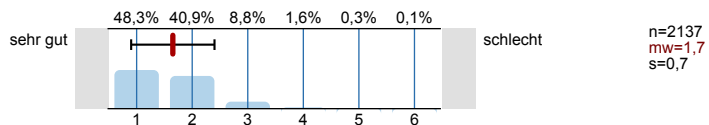


4. Aufklärung

4.1) Wie fühlten Sie sich über die Behandlungen, Untersuchungen, Eingriffe, Risiken und Alternativen informiert?

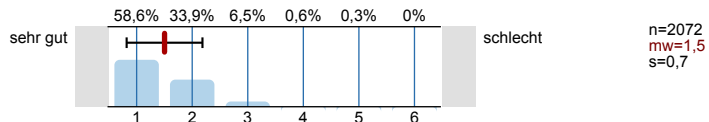


4.2) Wie fühlten Sie sich über die pflegerischen Behandlungsmethoden informiert?

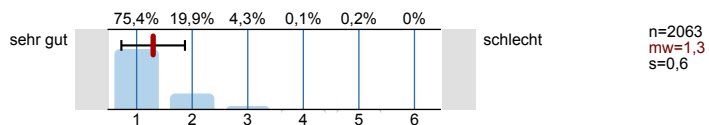


5. Stationsablauf

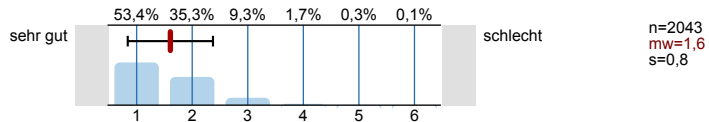
5.1) Wie empfanden Sie die Aufnahme auf Station?



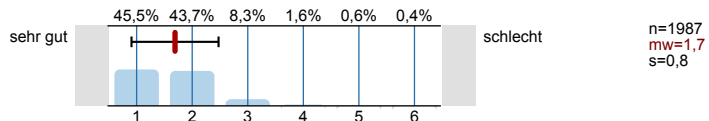
5.2) Wie beurteilen Sie die Freundlichkeit und Hilfsbereitschaft unseres Krankenpflegepersonals?



5.3) Wie empfanden Sie die persönliche Zuwendung der Ärzte auf der Station?



5.4) War die zeitliche Organisation der Untersuchungsabläufe für Sie zufrieden stellend?



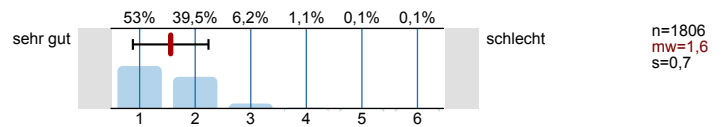
5.5) Wurden Sie in unserer Klinik operiert?



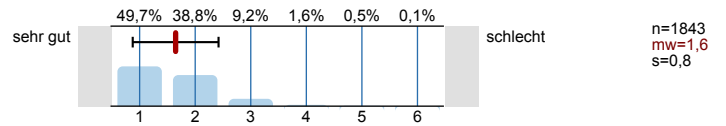
5.6) Wenn ja, haben Sie vorher die Anästhesiesprechstunde wahrgenommen?



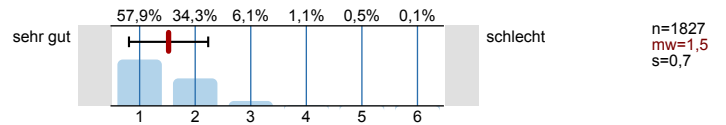
5.7) Waren Sie mit der Vorbereitung auf Ihren stationären Aufenthalt zufrieden?



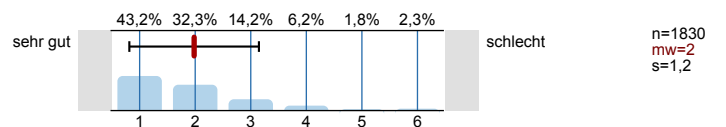
5.8) Stand Ihnen zu jeder Zeit ein kompetenter Ansprechpartner zur Verfügung?



5.9) Wie zufrieden sind Sie mit dem Ergebnis Ihrer Behandlung?

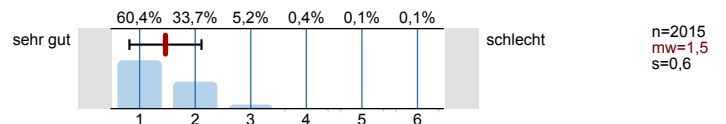


5.10) Wie sinnvoll finden Sie den Einsatz des Patientenarmbandes?

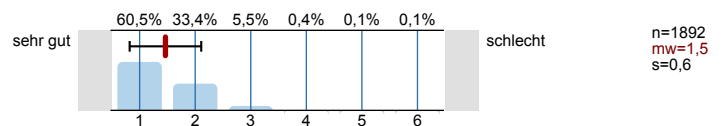


6. Atmosphäre

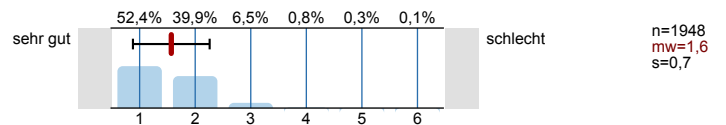
6.1) Haben Sie den Eindruck eine zufrieden stellende menschliche Betreuung erfahren zu haben?



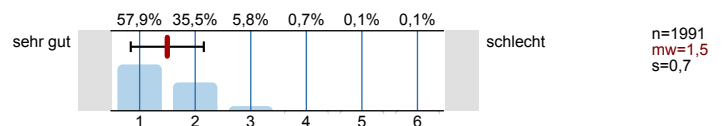
6.2) War der Kontakt der Ärzte/Pflegepersonal zu Ihren Angehörigen freundlich?



6.3) Wie empfanden Sie die Zusammenarbeit zwischen den Ärzten und dem Pflegepersonal?

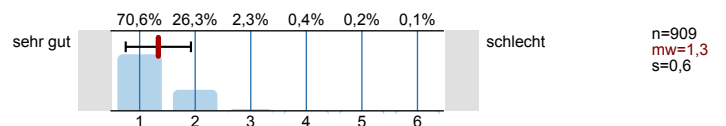


6.4) Wie empfanden Sie insg. die Atmosphäre?

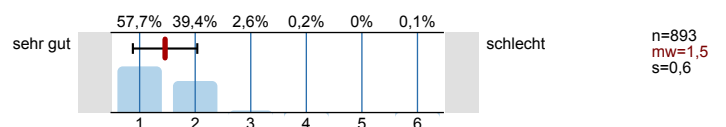


7. Wie war die Freundlichkeit und Behandlung während des Aufenthaltes (falls Kontakt)

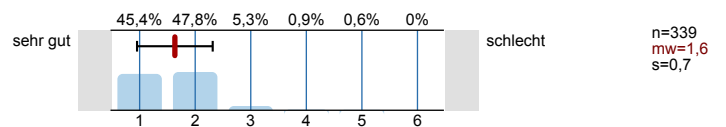
7.1) des Funktionsdienstes im OP

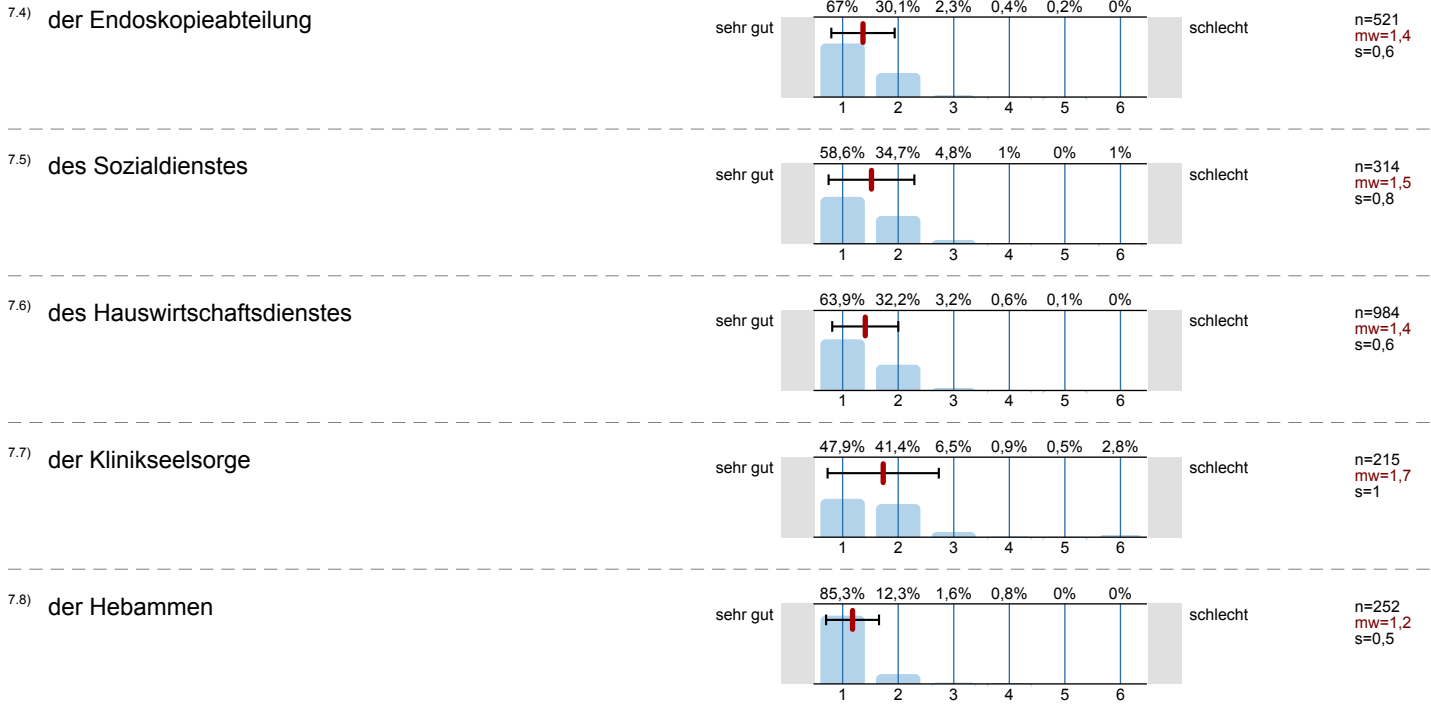


7.2) der Röntgenabteilung

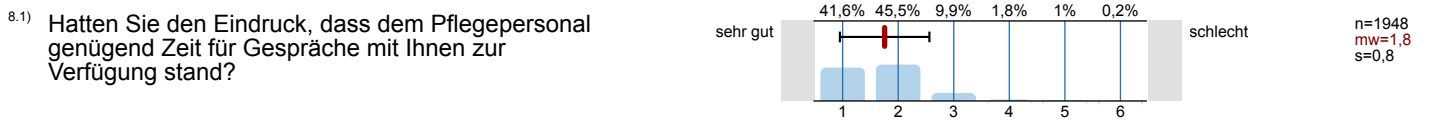


7.3) der Physiotherapie

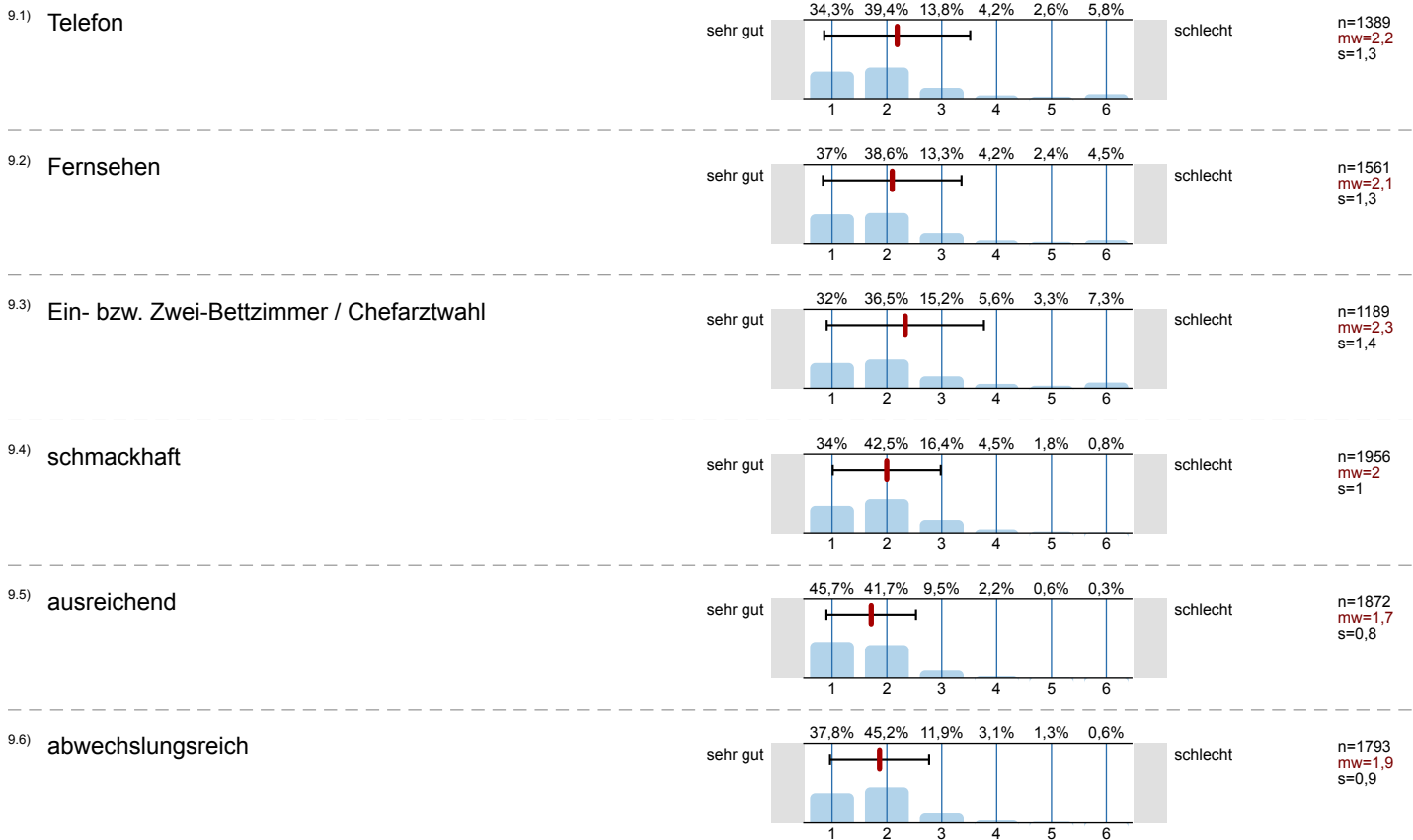




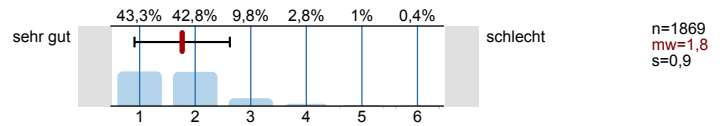
8. Persönliche Zuwendung



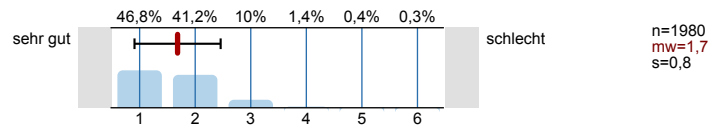
9. Dienstleistung/ Service



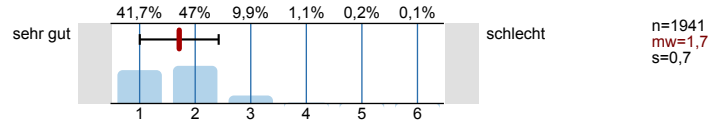
9.7) warm genug



9.8) Wie empfanden Sie die Sauberkeit in Ihrem Zimmer?

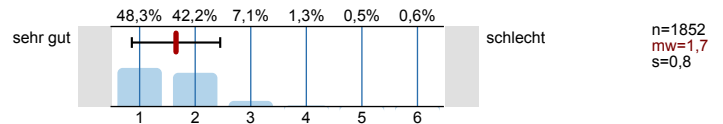


9.9) Wie zufrieden sind Sie mit der Beschilderung in unserer Klinik?

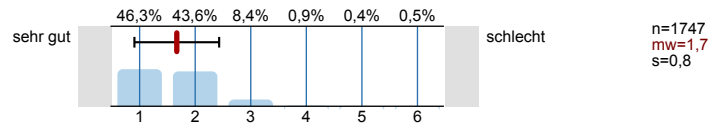


10. Entlassung

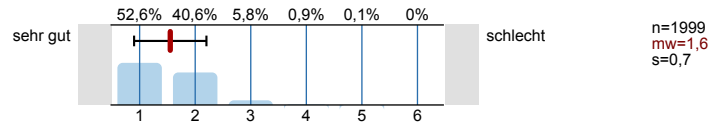
10.1) Haben Sie ausreichende u. verständliche ärztliche Verhaltensregeln zur Entlassung erhalten?



10.2) Haben Sie ausreichende u. verständliche pflegerische Verhaltensregeln zur Entlassung erhalten?



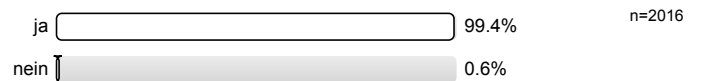
10.3) Wie würden Sie den Klinikaufenthalt insgesamt beurteilen?



10.4) Würden Sie unsere Klinik Ihren Verwandten, Freunden und Ihrem einweisenden Arzt weiterempfehlen?

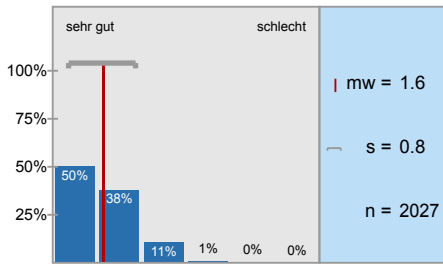


10.5) Würden Sie sich in Zukunft wieder in unserer Klinik behandeln lassen?

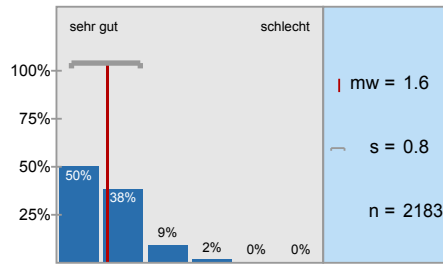


Histogramme zu den Skalafragen

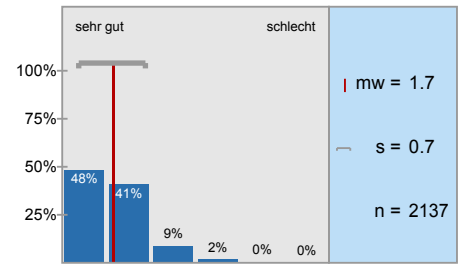
Wie empfanden Sie die Aufnahme in der Patientenverwaltung?



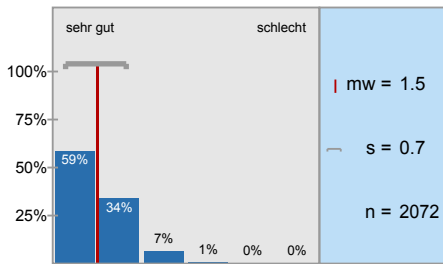
Wie fühlten Sie sich über die Behandlungen, Untersuchungen, Eingriffe, Risiken und Alternativen?



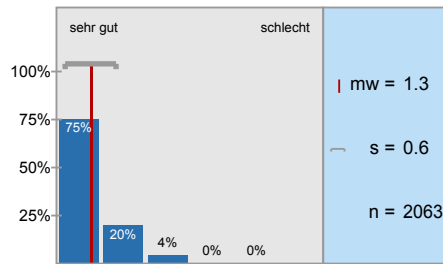
Wie fühlten Sie sich über die pflegerischen Behandlungsmethoden informiert?



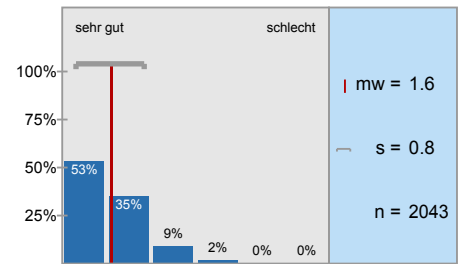
Wie empfanden Sie die Aufnahme auf Station?



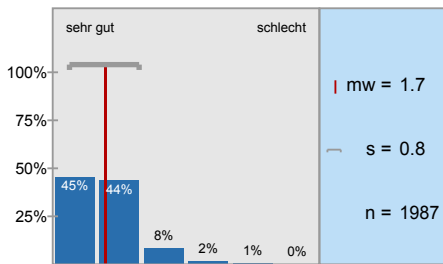
Wie beurteilen Sie die Freundlichkeit und Hilfsbereitschaft unseres Krankenpflegepersonals?



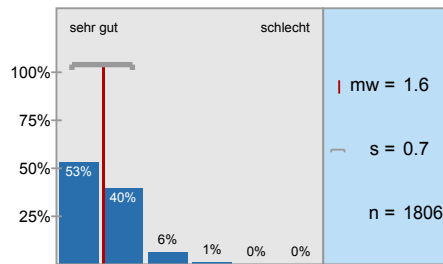
Wie empfanden Sie die persönliche Zuwendung der Ärzte auf der Station?



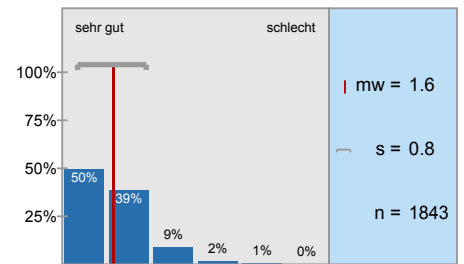
War die zeitliche Organisation der Untersuchungsabläufe für Sie zufrieden stellend?



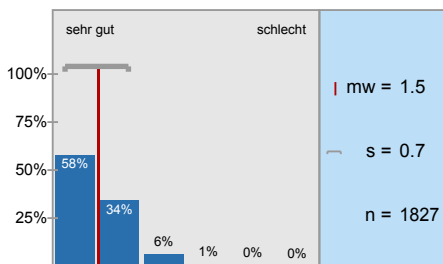
Waren Sie mit der Vorbereitung auf Ihren stationären Aufenthalt zufrieden?



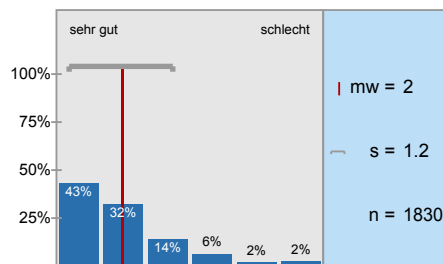
Stand Ihnen zu jeder Zeit ein kompetenter Ansprechpartner zur Verfügung?



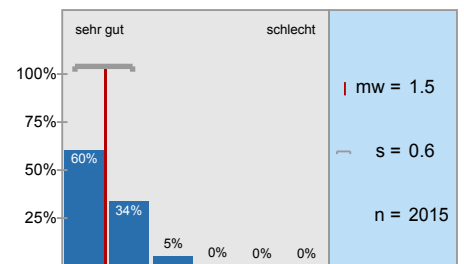
Wie zufrieden sind Sie mit dem Ergebnis Ihrer Behandlung?



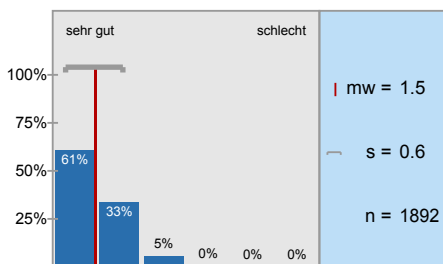
Wie sinnvoll finden Sie den Einsatz des Patientenarmbandes?



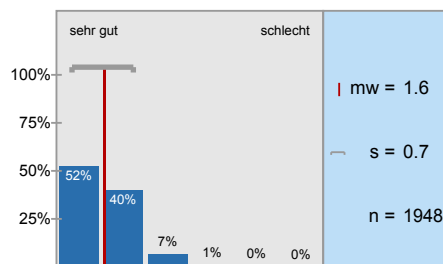
Haben Sie den Eindruck eine zufrieden stellende menschliche Betreuung erfahren zu haben?



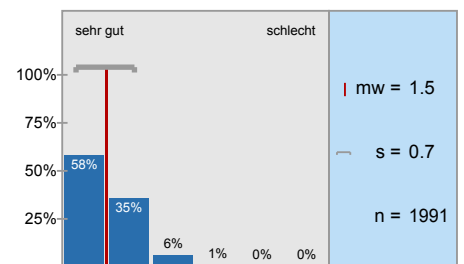
War der Kontakt der Ärzte/Pflegepersonal zu Ihren Angehörigen freundlich?



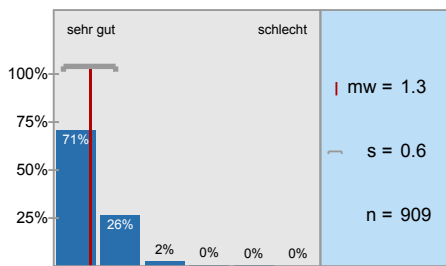
Wie empfanden Sie die Zusammenarbeit zwischen den Ärzten und dem Pflegepersonal?



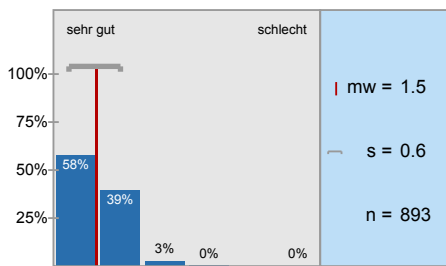
Wie empfanden Sie insg. die Atmosphäre?



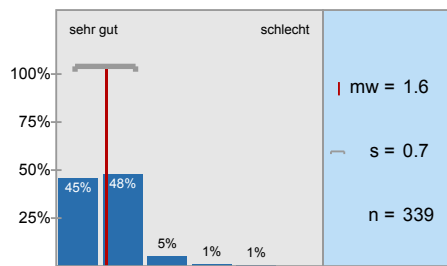
des Funktionsdienstes im OP



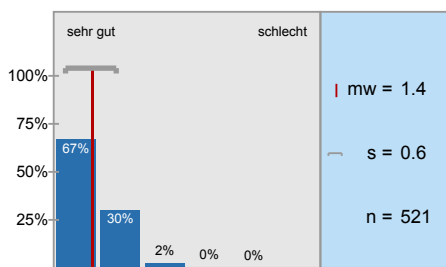
der Röntgenabteilung



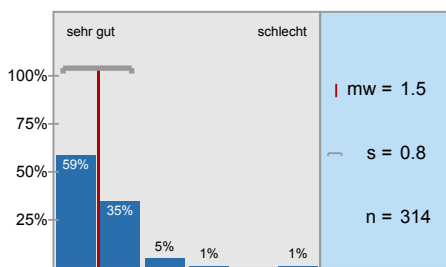
der Physiotherapie



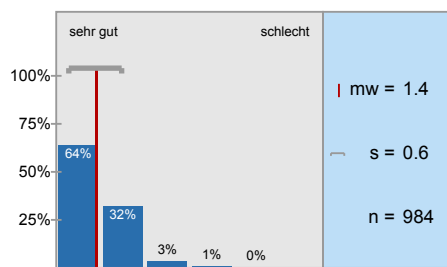
der Endoskopieabteilung



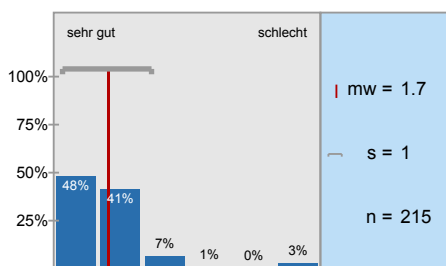
des Sozialdienstes



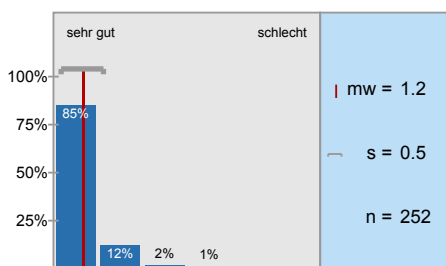
des Hauswirtschaftsdienstes



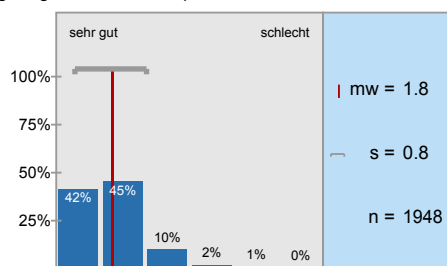
der Klinikseelsorge



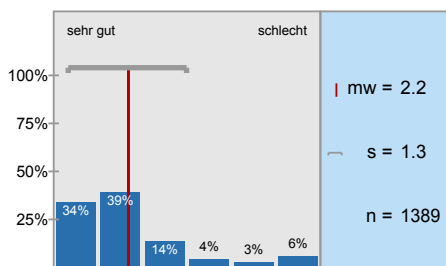
der Hebammen



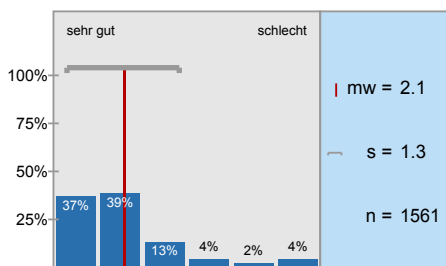
Hatten Sie den Eindruck, dass dem Pflegepersonal genügend Zeit für Gespräche mit Ihnen zur Verfügung steht?



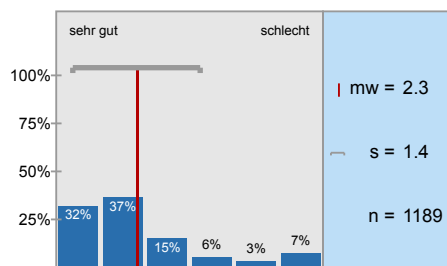
Telefon



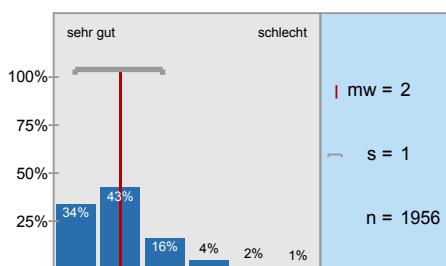
Fernsehen



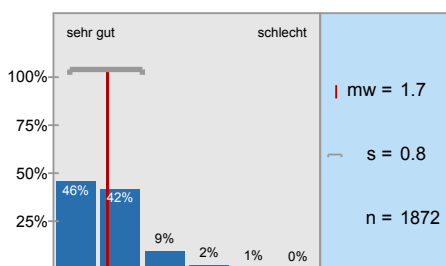
Ein- bzw. Zwei-Bettzimmer / Chefarztwahl



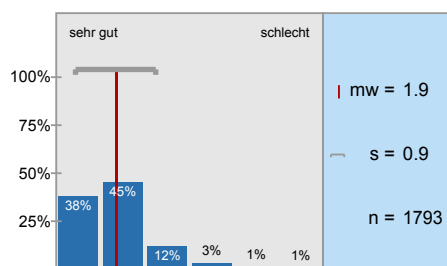
schmackhaft



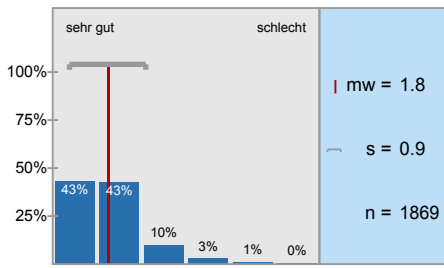
ausreichend



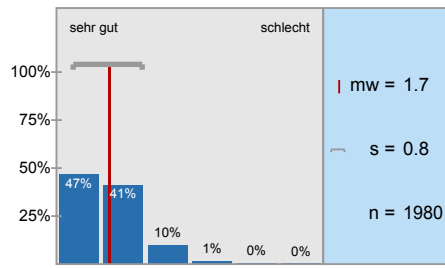
abwechslungsreich



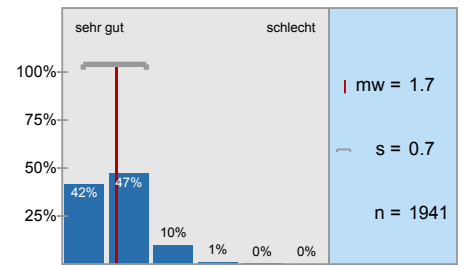
warm genug



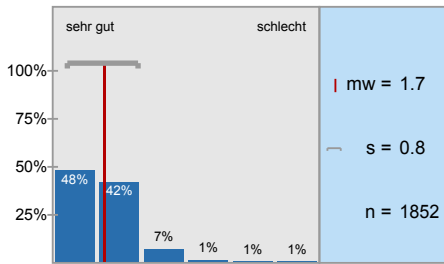
Wie empfanden Sie die Sauberkeit in Ihrem Zimmer?



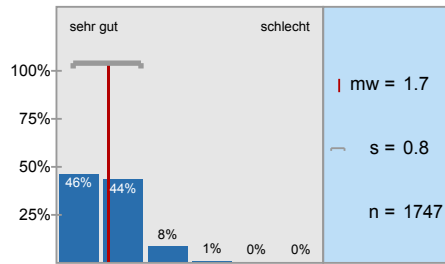
Wie zufrieden sind Sie mit der Beschilderung in unserer Klinik?



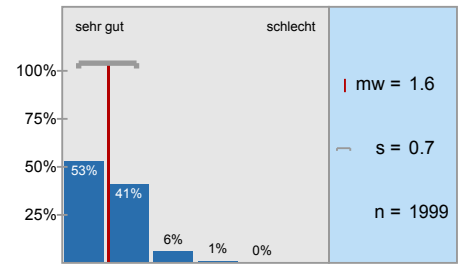
Haben Sie ausreichende u. verständliche ärztliche Verhaltensregeln zur Entlassung erhalten?



Haben Sie ausreichende u. verständliche pflegerische Verhaltensregeln zur Entlassung erhalten?



Wie würden Sie den Klinikaufenthalt insgesamt beurteilen?



Profilinie

Zusammenstellung: Zusammenstellung 1 aus 12/2016 Patientenbefragung

Verwendete Werte in der Profillinie: Mittelwert

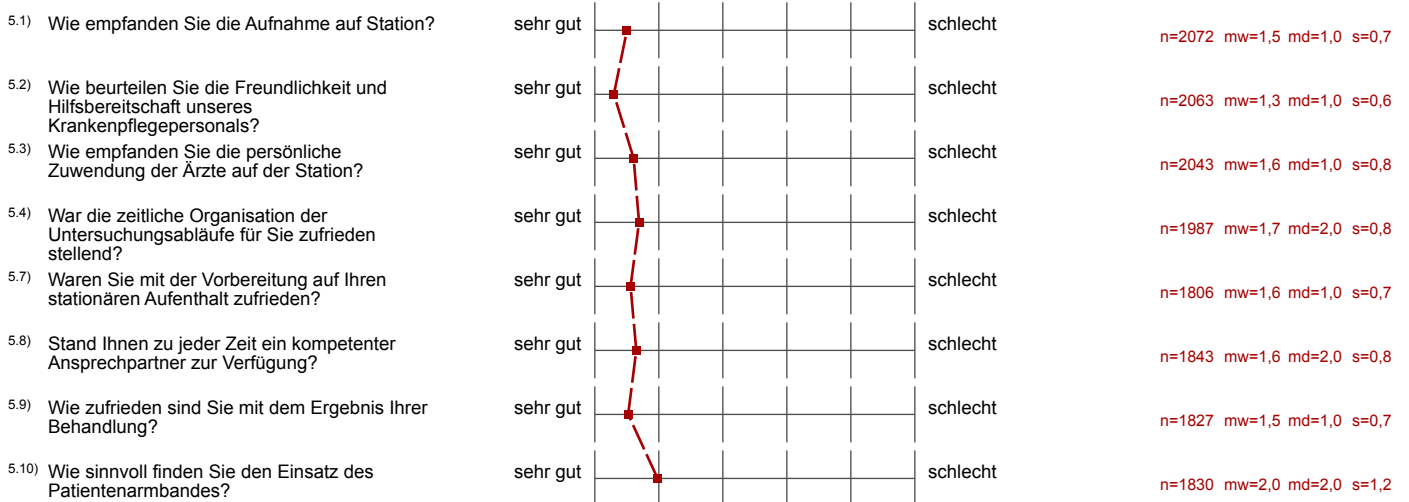
2. Aufnahme



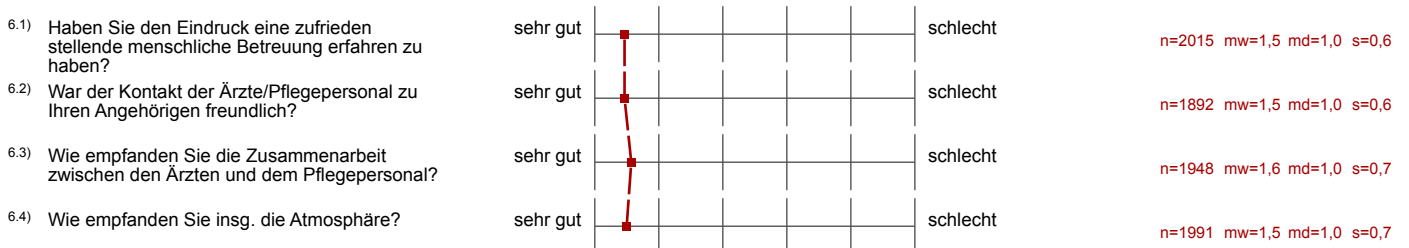
4. Aufklärung



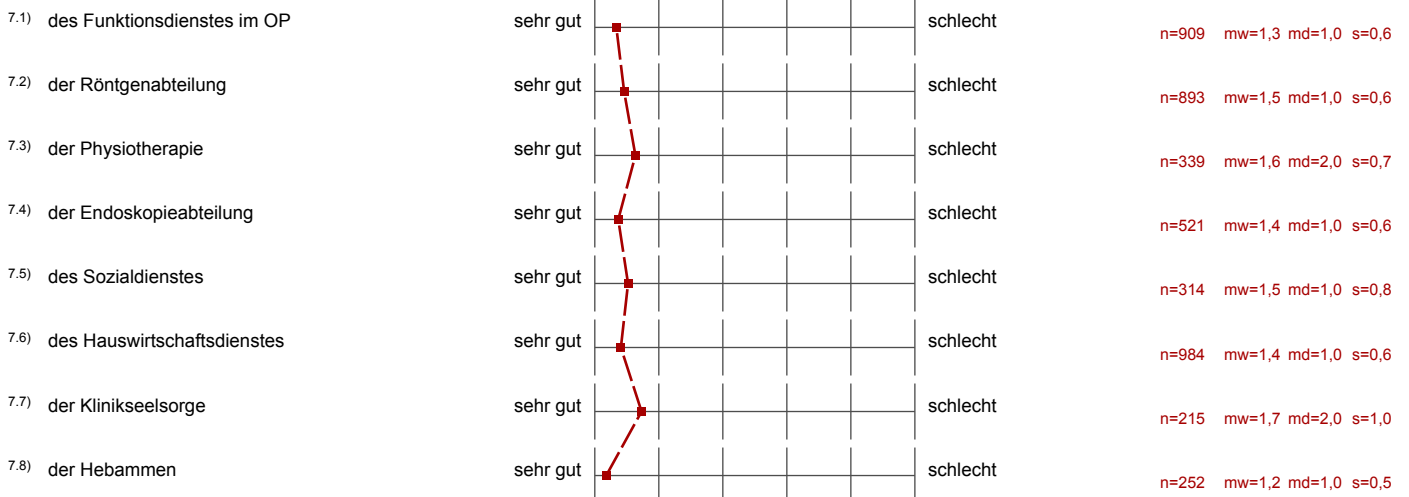
5. Stationsablauf



6. Atmosphäre



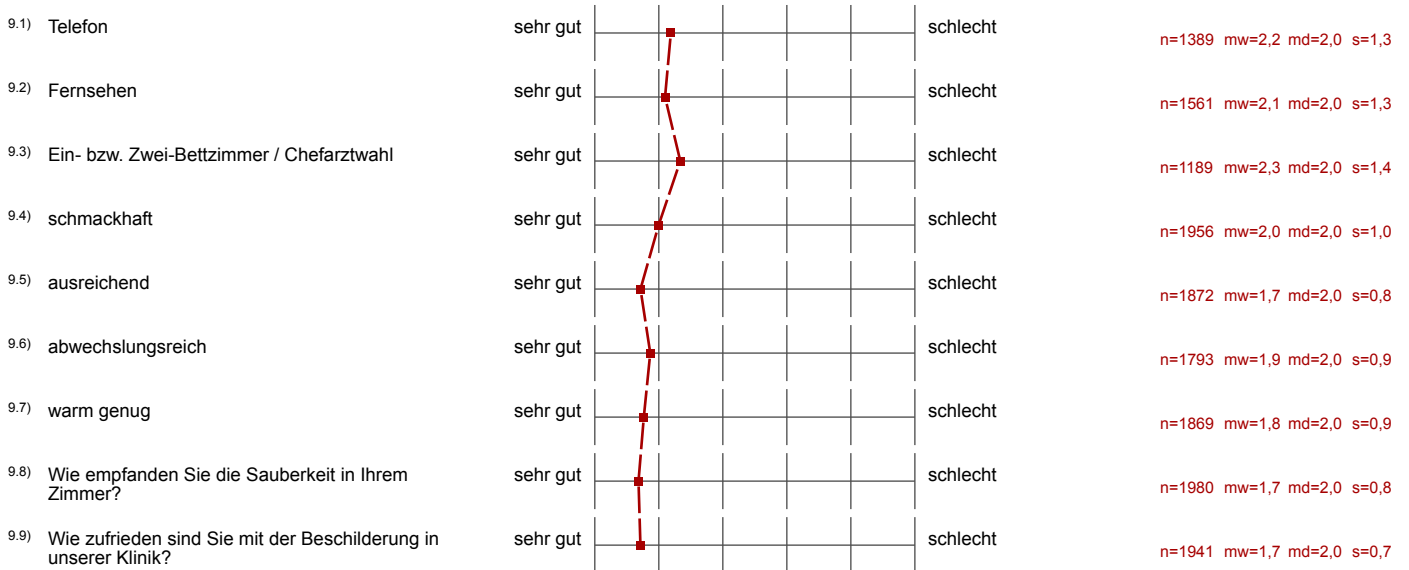
7. Wie war die Freundlichkeit und Behandlung während des Aufenthaltes (falls Kontakt)



8. Persönliche Zuwendung



9. Dienstleistung/ Service



10. Entlassung

