

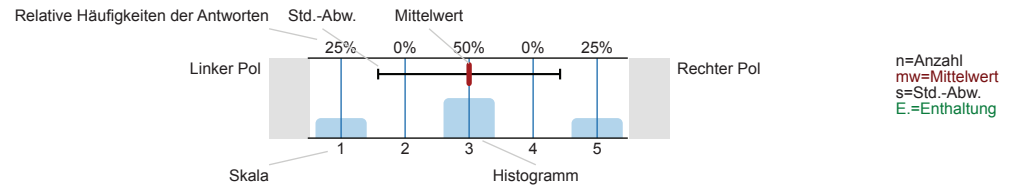
KAVK Qualitätssicherung

Patientenumfrage ambulant 2017
Erfasste Fragebögen = 73

Auswertungsteil der geschlossenen Fragen

Legende

Fragestext



1. Ambulante Fachabteilungszuordnung

1.1) Station:

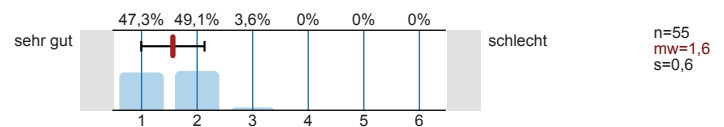
| | | | |
|-----|----------------------|-------|------|
| CH | <input type="text"/> | 30.2% | n=53 |
| IDS | <input type="text"/> | 69.8% | |

1.2) Fachabteilung

| | | | |
|------|----------------------|-------|------|
| HUFÖ | <input type="text"/> | 26.1% | n=46 |
| MVZ | <input type="text"/> | 54.3% | |
| BÖPA | <input type="text"/> | 19.6% | |

2. Aufnahme

2.1) Wie empfanden Sie die Aufnahme in der Patientenverwaltung?



2.2) Wann wurden sie zur ambulanten Aufnahme bestellt

| | | | |
|-----------------|----------------------|-------|------|
| vor 07:00 | <input type="text"/> | 28.6% | n=49 |
| 07:00 und 08:00 | <input type="text"/> | 57.1% | |
| 08:00 und 09:00 | <input type="text"/> | 14.3% | |

3. Wie lange haben Sie am Aufnahmetag gewartet auf (Angaben in Minuten):

3.1) bis zur Zuweisung in den ambulanten Bereich bzw. auf Station

| | | | |
|-------------|----------------------|-------|------|
| bis 5 | <input type="text"/> | 42.3% | n=52 |
| 5 bis 15 | <input type="text"/> | 36.5% | |
| mehr als 15 | <input type="text"/> | 21.2% | |

4. Ambulanter Ablauf

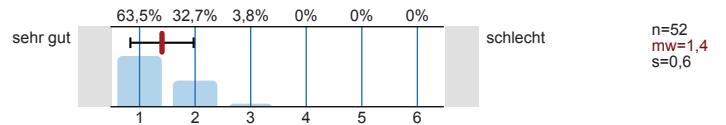
4.1) Haben Sie vor Aufnahme die Anästhesiesprechstunde wahrgenommen?

| | | | |
|------|----------------------|-------|------|
| ja | <input type="text"/> | 86.3% | n=51 |
| nein | <input type="text"/> | 13.7% | |

4.2) Stand Ihnen zu jeder Zeit ein kompetenter Ansprechpartner zur Verfügung?



4.3) Wie sinnvoll finden Sie den Einsatz des Patientenarmbandes?

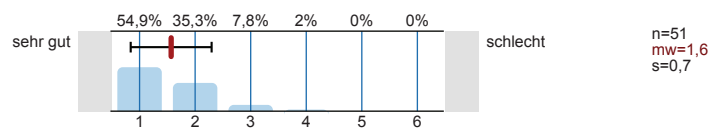


5. Atmosphäre

5.1) Haben Sie den Eindruck eine zufriedenstellende menschliche Betreuung erfahren zu haben?

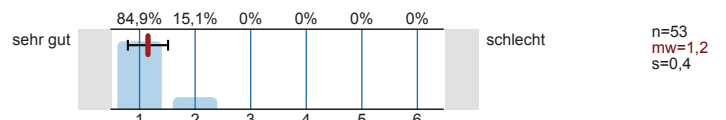


5.2) Wie empfanden Sie insg. die Atmosphäre?

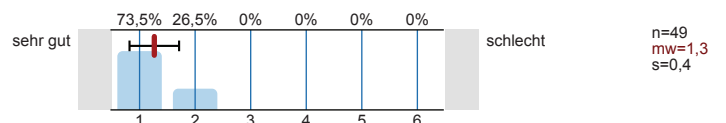


6. Persönliche Zuwendung / Freundlichkeit (sofern Kontakt bestand)

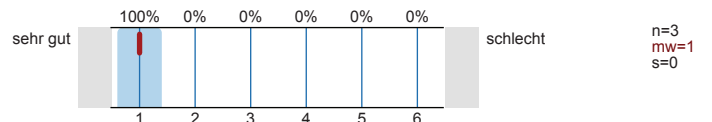
6.1) des Krankenpflegepersonals auf Station



6.2) des Funktionsdienstes im OP

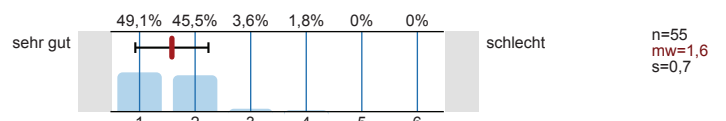


6.3) der Hebammen

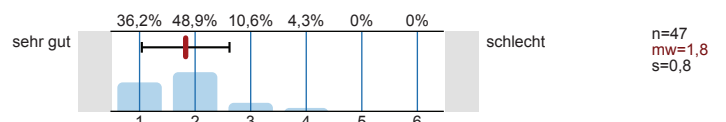


7. Dienstleistung/ Service

7.1) Wie empfanden Sie die Sauberkeit in Ihrem ambulanten Bereich?

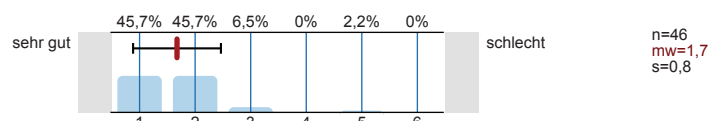


7.2) Wie zufrieden sind Sie mit der Beschilderung in unserer Klinik?

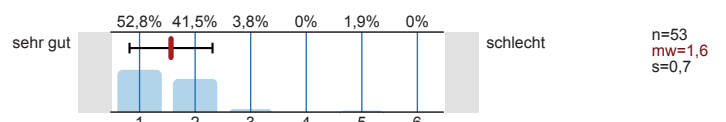


8. Entlassung

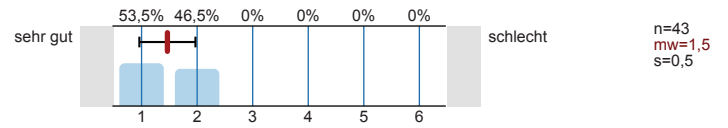
8.1) Haben Sie ausreichende u. verständliche ärztliche Verhaltensregeln zur Entlassung erhalten?



8.2) Haben Sie ausreichende u. verständliche pflegerische Verhaltensregeln zur Entlassung erhalten?



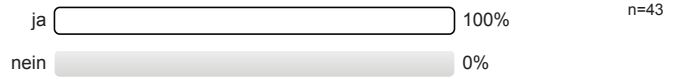
8.3) Wie würden Sie den Klinikaufenthalt insgesamt beurteilen?



8.4) Würden Sie unsere Klinik Ihren Verwandten, Freunden und Ihrem einweisenden Arzt weiterempfehlen?

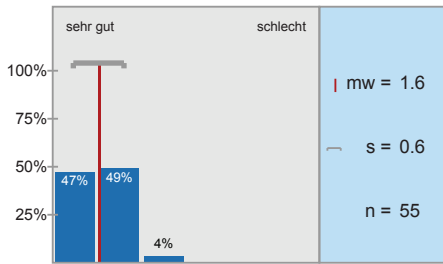


8.5) Würden Sie sich in Zukunft wieder in unserer Klinik behandeln lassen?

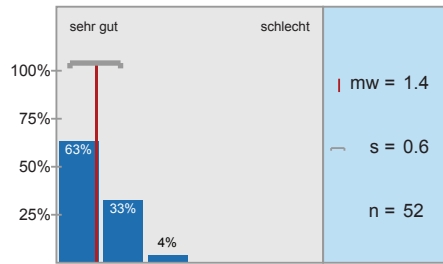


Histogramme zu den Skalafragen

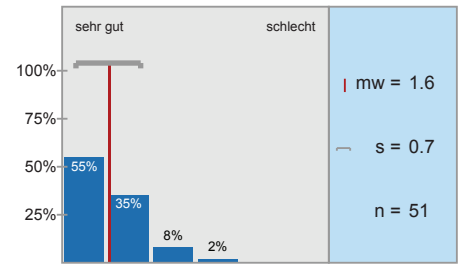
Wie empfanden Sie die Aufnahme in der Patientenverwaltung?



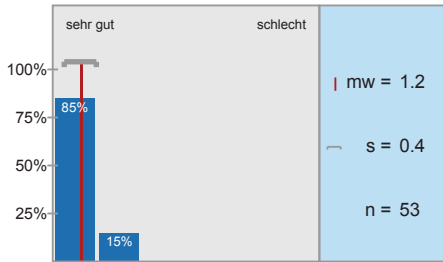
Wie sinnvoll finden Sie den Einsatz des Patientenarmbandes?



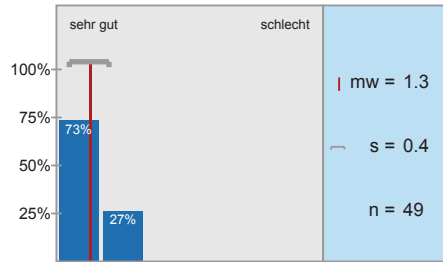
Wie empfanden Sie insg. die Atmosphäre?



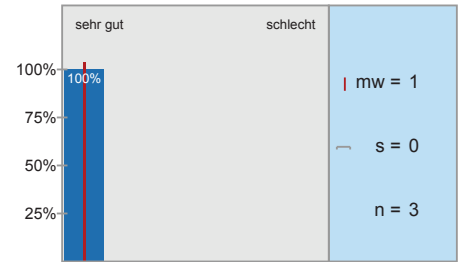
des Krankenpflegepersonals auf Station



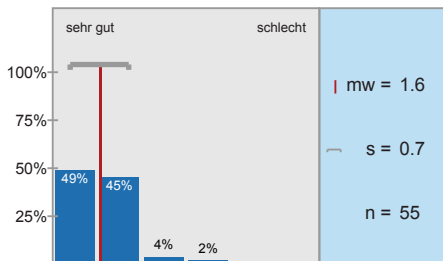
des Funktionsdienstes im OP



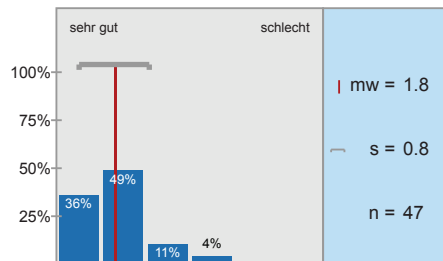
der Hebammen



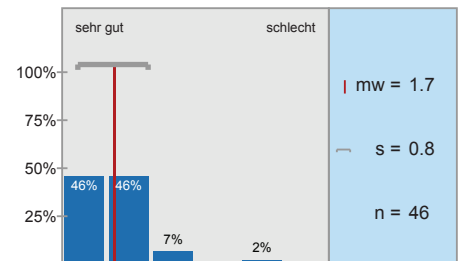
Wie empfanden Sie die Sauberkeit in Ihrem ambulanten Bereich?



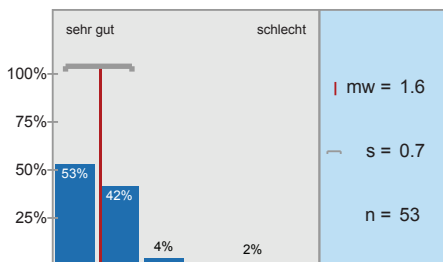
Wie zufrieden sind Sie mit der Beschilderung in unserer Klinik?



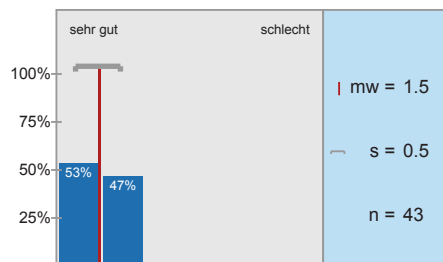
Haben Sie ausreichende u. verständliche ärztliche Verhaltensregeln zur Entlassung erhalten?



Haben Sie ausreichende u. verständliche pflegerische Verhaltensregeln zur Entlassung



Wie würden Sie den Klinikaufenthalt insgesamt beurteilen?



Profillinie

Teilbereich: Patientenverwaltung
 Name des Projekts: KAVK Qualitätssicherung
 Titel des Themas: Patientenumfrage ambulant 2017
 (Name der Umfrage)

Verwendete Werte in der Profillinie: Mittelwert

2. Aufnahme

2.1) Wie empfanden Sie die Aufnahme in der Patientenverwaltung?  sehr gut | schlecht n=55 mw=1,6 md=2,0 s=0,6

4. Ambulanter Ablauf

4.3) Wie sinnvoll finden Sie den Einsatz des Patientenarmbandes?  sehr gut | schlecht n=52 mw=1,4 md=1,0 s=0,6

5. Atmosphäre

5.2) Wie empfanden Sie insg. die Atmosphäre?  sehr gut | schlecht n=51 mw=1,6 md=1,0 s=0,7

6. Persönliche Zuwendung / Freundlichkeit (sofern Kontakt bestand)

6.1) des Krankenpflegepersonals auf Station  sehr gut | schlecht n=53 mw=1,2 md=1,0 s=0,4

6.2) des Funktionsdienstes im OP  sehr gut | schlecht n=49 mw=1,3 md=1,0 s=0,4

6.3) der Hebammen  sehr gut | schlecht n=3 mw=1,0 md=1,0 s=0,0

7. Dienstleistung/ Service

7.1) Wie empfanden Sie die Sauberkeit in Ihrem ambulanten Bereich?  sehr gut | schlecht n=55 mw=1,6 md=2,0 s=0,7

7.2) Wie zufrieden sind Sie mit der Beschilderung in unserer Klinik?  sehr gut | schlecht n=47 mw=1,8 md=2,0 s=0,8

8. Entlassung

8.1) Haben Sie ausreichende u. verständliche ärztliche Verhaltensregeln zur Entlassung erhalten?  sehr gut | schlecht n=46 mw=1,7 md=2,0 s=0,8

8.2) Haben Sie ausreichende u. verständliche pflegerische Verhaltensregeln zur Entlassung erhalten?  sehr gut | schlecht n=53 mw=1,6 md=1,0 s=0,7

8.3) Wie würden Sie den Klinikaufenthalt insgesamt beurteilen?  sehr gut | schlecht n=43 mw=1,5 md=1,0 s=0,5