

KAVK Qualitätssicherung

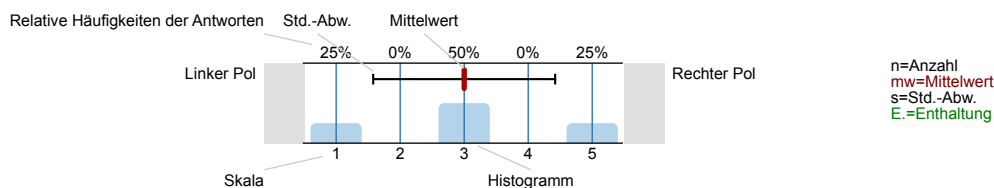
Zusammenstellung Patientenbefragung ambulant 2022
Erfasste Fragebögen = 413



Auswertungsteil der geschlossenen Fragen

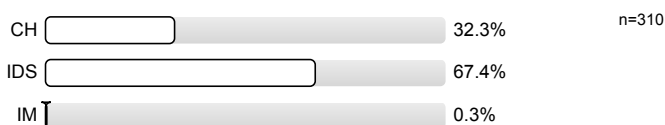
Legende

Fragestext



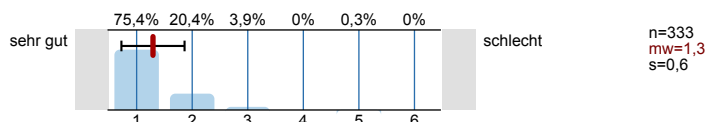
1. Ambulante Fachabteilungszuordnung

1.1) Station:



2. Aufnahme

2.1) Wie empfanden Sie die Aufnahme in der Patientenverwaltung?



2.2) Wann wurden sie zur ambulanten Aufnahme bestellt



3. Wie lange haben Sie am Aufnahmetag gewartet auf (Angaben in Minuten):

3.1) bis zur Zuweisung in den ambulanten Bereich bzw. auf Station



4. Ambulanter Ablauf

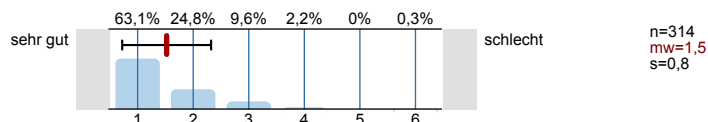
4.1) Haben Sie vor Aufnahme die Anästhesiesprechstunde wahrgenommen?



4.2) Stand Ihnen zu jeder Zeit ein kompetenter Ansprechpartner zur Verfügung?



4.3) Wie sinnvoll finden Sie den Einsatz des Patientenarmbandes?

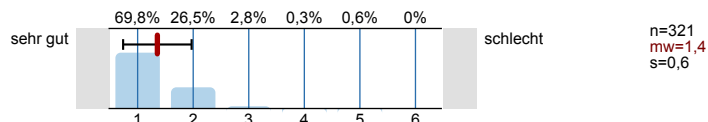


5. Atmosphäre

5.1) Haben Sie den Eindruck eine zufriedenstellende menschliche Betreuung erfahren zu haben?

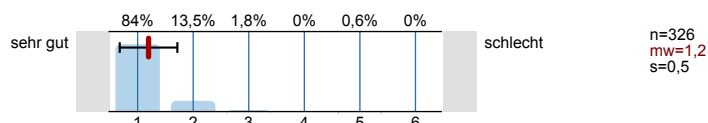


5.2) Wie empfanden Sie insg. die Atmosphäre?

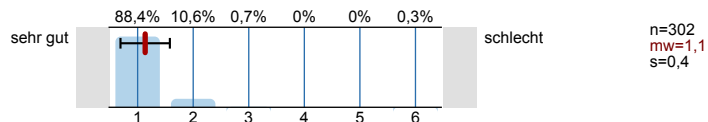


6. Persönliche Zuwendung / Freundlichkeit (sofern Kontakt bestand)

6.1) des Krankenpflegepersonals auf Station

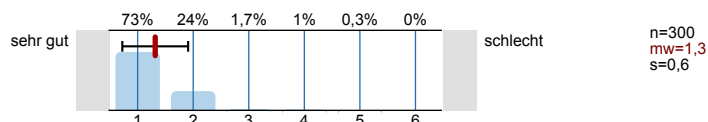


6.2) des Funktionsdienstes im OP

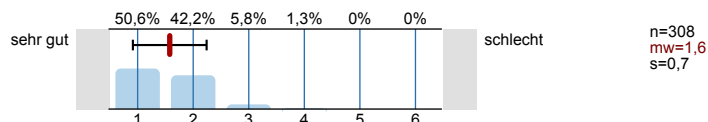


7. Dienstleistung/ Service

7.1) Wie empfanden Sie die Sauberkeit in Ihrem ambulanten Bereich?

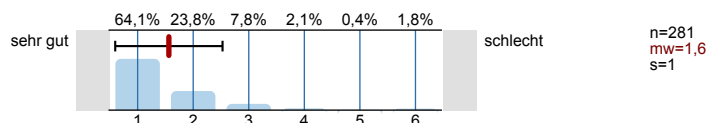


7.2) Wie zufrieden sind Sie mit der Beschilderung in unserer Klinik?

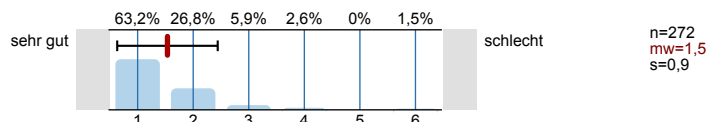


8. Entlassung

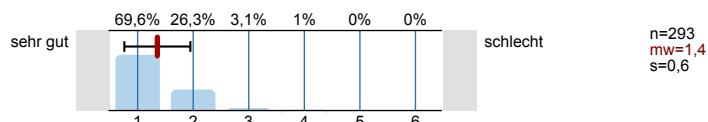
8.1) Haben Sie ausreichende u. verständliche ärztliche Verhaltensregeln zur Entlassung erhalten?



8.2) Haben Sie ausreichende u. verständliche pflegerische Verhaltensregeln zur Entlassung erhalten?



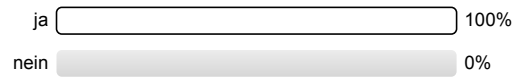
8.3) Wie würden Sie den Klinikaufenthalt insgesamt beurteilen?



8.4) Würden Sie unsere Klinik Ihren Verwandten, Freunden und Ihrem einweisenden Arzt weiterempfehlen?



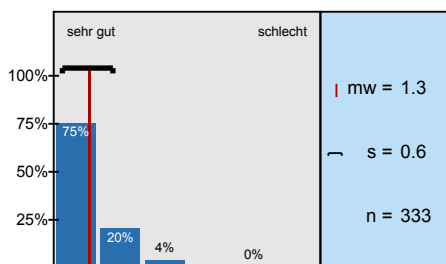
8.5) Würden Sie sich in Zukunft wieder in unserer Klinik behandeln lassen?



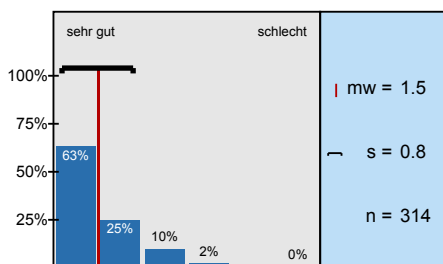
n=291

Histogramme zu den Skalafragen

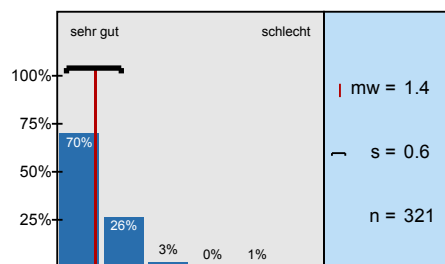
Wie empfanden Sie die Aufnahme in der Patientenverwaltung?



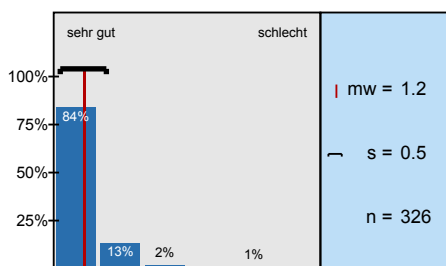
Wie sinnvoll finden Sie den Einsatz des Patientenarmbandes?



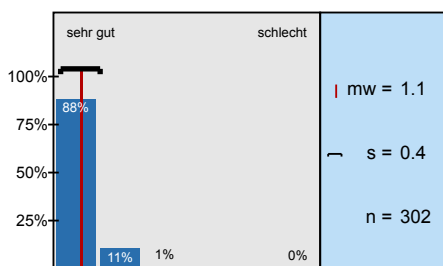
Wie empfanden Sie insg. die Atmosphäre?



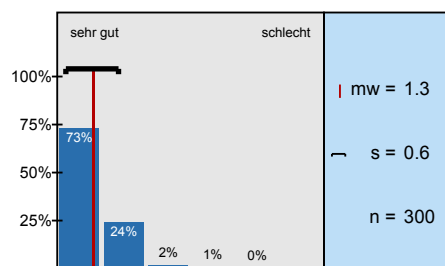
des Krankenpflegepersonals auf Station



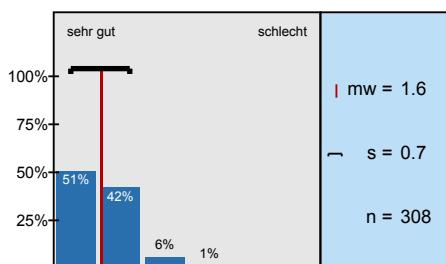
des Funktionsdienstes im OP



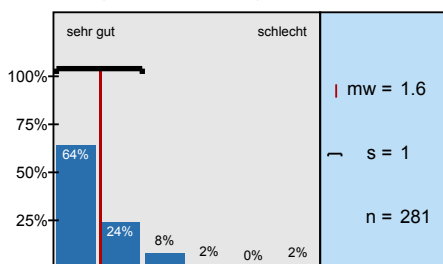
Wie empfanden Sie die Sauberkeit in Ihrem ambulanten Bereich?



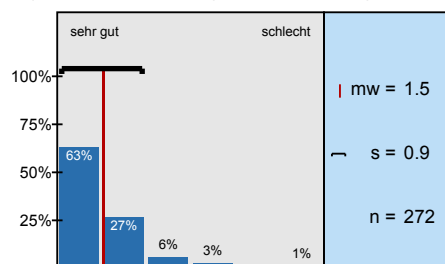
Wie zufrieden sind Sie mit der Beschilderung in unserer Klinik?



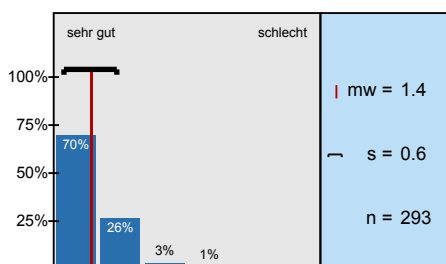
Haben Sie ausreichende u. verständliche ärztliche Verhaltensregeln zur Entlassung erhalten?



Haben Sie ausreichende u. verständliche pflegerische Verhaltensregeln zur Entlassung erhalten?



Wie würden Sie den Klinikaufenthalt insgesamt beurteilen?



Profillinie

Zusammenstellung: Zusammenstellung Patientenbefragung ambulant 2022

Verwendete Werte in der Profillinie: Mittelwert

2. Aufnahme

2.1) Wie empfanden Sie die Aufnahme in der Patientenverwaltung? sehr gut  schlecht n=333 mw=1,3 md=1,0 s=0,6

4. Ambulanter Ablauf

4.3) Wie sinnvoll finden Sie den Einsatz des Patientenarmbandes? sehr gut  schlecht n=314 mw=1,5 md=1,0 s=0,8

5. Atmosphäre

5.2) Wie empfanden Sie insg. die Atmosphäre? sehr gut  schlecht n=321 mw=1,4 md=1,0 s=0,6

6. Persönliche Zuwendung / Freundlichkeit (sofern Kontakt bestand)

6.1) des Krankenpflegepersonals auf Station sehr gut  schlecht n=326 mw=1,2 md=1,0 s=0,5

6.2) des Funktionsdienstes im OP sehr gut  schlecht n=302 mw=1,1 md=1,0 s=0,4

7. Dienstleistung/ Service

7.1) Wie empfanden Sie die Sauberkeit in Ihrem ambulanten Bereich? sehr gut  schlecht n=300 mw=1,3 md=1,0 s=0,6

7.2) Wie zufrieden sind Sie mit der Beschilderung in unserer Klinik? sehr gut  schlecht n=308 mw=1,6 md=1,0 s=0,7

8. Entlassung

8.1) Haben Sie ausreichende u. verständliche ärztliche Verhaltensregeln zur Entlassung erhalten? sehr gut  schlecht n=281 mw=1,6 md=1,0 s=1,0

8.2) Haben Sie ausreichende u. verständliche pflegerische Verhaltensregeln zur Entlassung erhalten? sehr gut  schlecht n=272 mw=1,5 md=1,0 s=0,9

8.3) Wie würden Sie den Klinikaufenthalt insgesamt beurteilen? sehr gut  schlecht n=293 mw=1,4 md=1,0 s=0,6