

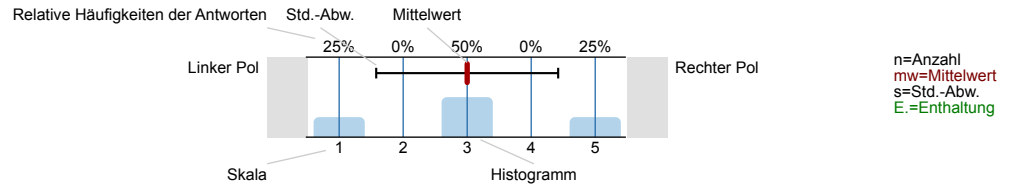
## KAVK Qualitätssicherung

Zusammenstellung ambulante Patientebefragung 2024, gesamt  
Erfasste Fragebögen = 547

## Auswertungsteil der geschlossenen Fragen

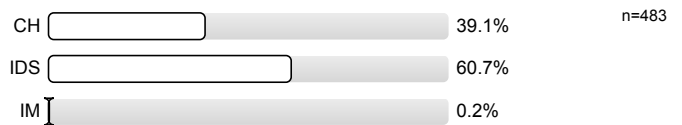
## Legende

Fragestext



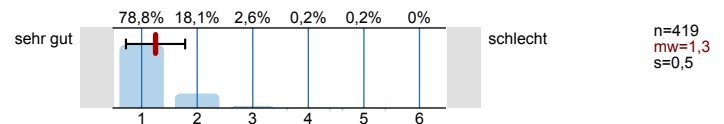
## 1. Ambulante Fachabteilungszuordnung

1.1) Station:



## 2. Aufnahme

2.1) Wie empfanden Sie die Aufnahme in der Patientenverwaltung?

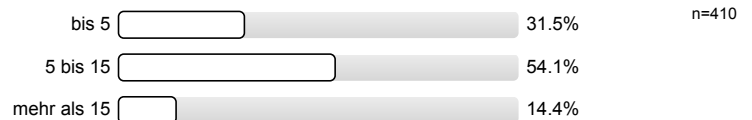


2.2) Wann wurden sie zur ambulanten Aufnahme bestellt



## 3. Wie lange haben Sie am Aufnahmetag gewartet auf (Angaben in Minuten):

3.1) bis zur Zuweisung in den ambulanten Bereich bzw. auf Station



## 4. Ambulanter Ablauf

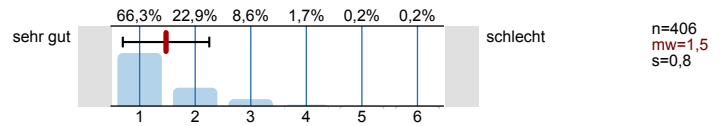
4.1) Haben Sie vor Aufnahme die Anästhesiesprechstunde wahrgenommen?



4.2) Stand Ihnen zu jeder Zeit ein kompetenter Ansprechpartner zur Verfügung?

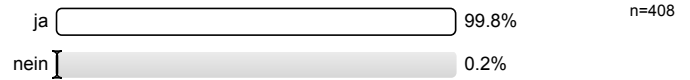


4.3) Wie sinnvoll finden Sie den Einsatz des Patientenarmbandes?

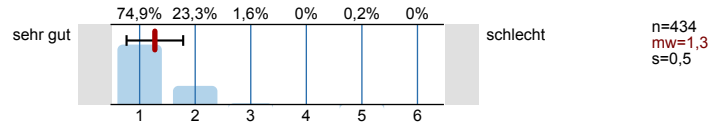


## 5. Atmosphäre

5.1) Haben Sie den Eindruck eine zufriedenstellende menschliche Betreuung erfahren zu haben?

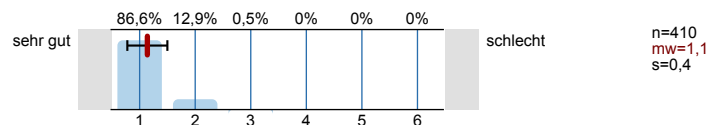


5.2) Wie empfanden Sie insg. die Atmosphäre?

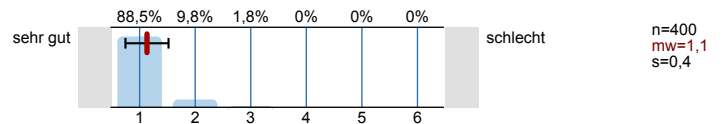


## 6. Persönliche Zuwendung / Freundlichkeit (sofern Kontakt bestand)

6.1) des Krankenpflegepersonals auf Station

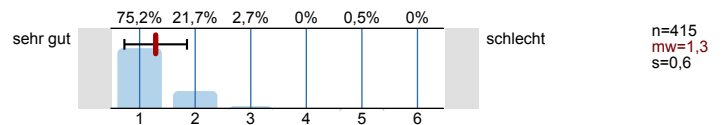


6.2) des Funktionsdienstes im OP

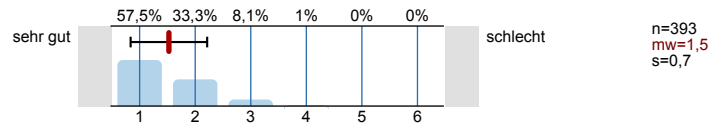


## 7. Dienstleistung/ Service

7.1) Wie empfanden Sie die Sauberkeit in Ihrem ambulanten Bereich?

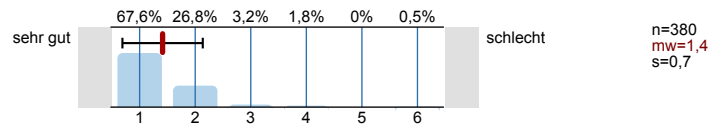


7.2) Wie zufrieden sind Sie mit der Beschilderung in unserer Klinik?

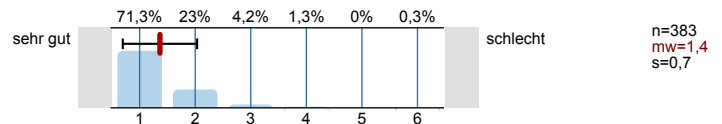


## 8. Entlassung

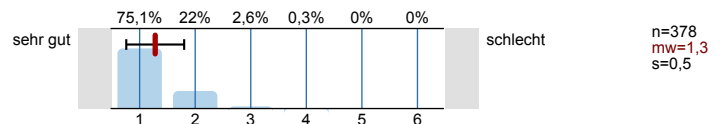
8.1) Haben Sie ausreichende u. verständliche ärztliche Verhaltensregeln zur Entlassung erhalten?



8.2) Haben Sie ausreichende u. verständliche pflegerische Verhaltensregeln zur Entlassung erhalten?



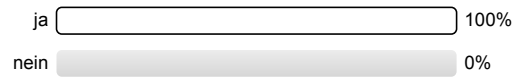
8.3) Wie würden Sie den Klinikaufenthalt insgesamt beurteilen?



8.4) Würden Sie unsere Klinik Ihren Verwandten, Freunden und Ihrem einweisenden Arzt weiterempfehlen?



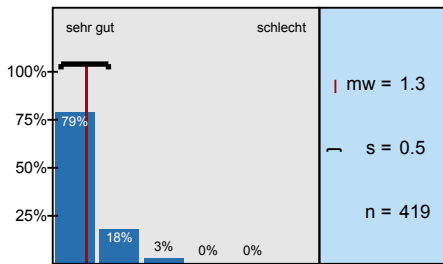
8.5) Würden Sie sich in Zukunft wieder in unserer Klinik behandeln lassen?



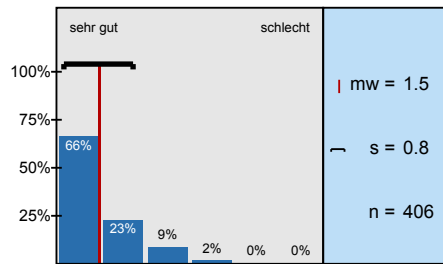
n=338

# Histogramme zu den Skalafragen

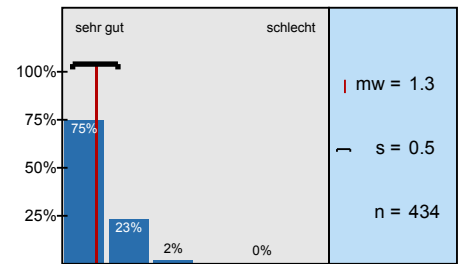
Wie empfanden Sie die Aufnahme in der Patientenverwaltung?



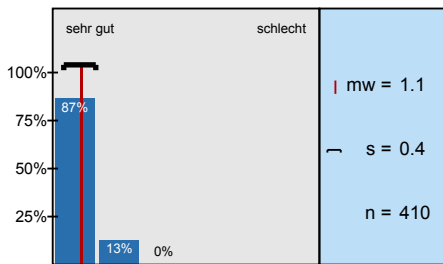
Wie sinnvoll finden Sie den Einsatz des Patientenarmbandes?



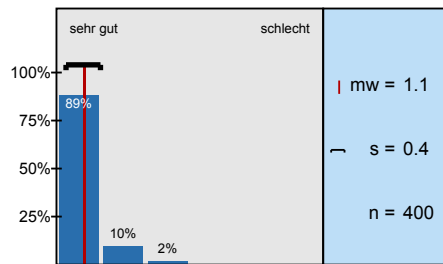
Wie empfanden Sie insg. die Atmosphäre?



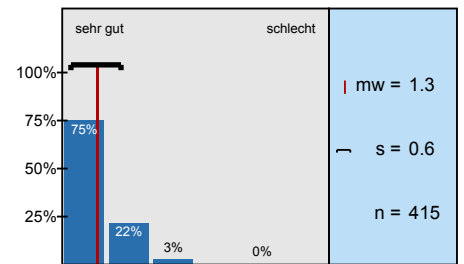
des Krankenpflegepersonals auf Station



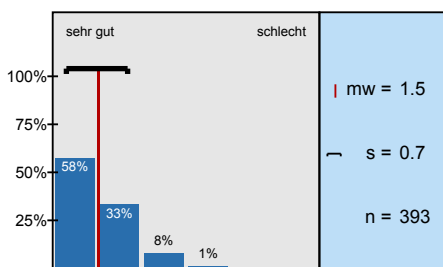
des Funktionsdienstes im OP



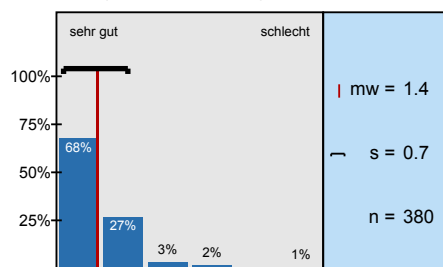
Wie empfanden Sie die Sauberkeit in Ihrem ambulanten Bereich?



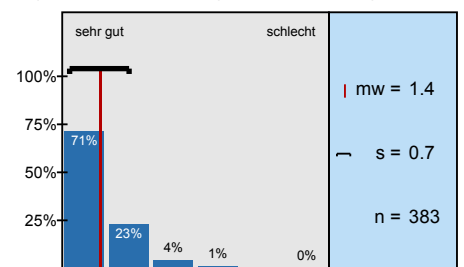
Wie zufrieden sind Sie mit der Beschilderung in unserer Klinik?



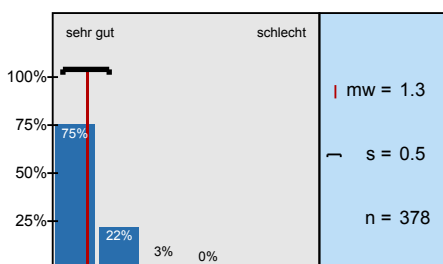
Haben Sie ausreichende u. verständliche ärztliche Verhaltensregeln zur Entlassung erhalten?



Haben Sie ausreichende u. verständliche pflegerische Verhaltensregeln zur Entlassung erhalten?



Wie würden Sie den Klinikaufenthalt insgesamt beurteilen?



# Profillinie

Zusammenstellung: Zusammenstellung ambulante Patientebefragung 2024, gesamt

Verwendete Werte in der Profillinie: Mittelwert

## 2. Aufnahme

2.1) Wie empfanden Sie die Aufnahme in der Patientenverwaltung? sehr gut  schlecht n=419 mw=1,3 md=1,0 s=0,5

## 4. Ambulanter Ablauf

4.3) Wie sinnvoll finden Sie den Einsatz des Patientenarmbandes? sehr gut  schlecht n=406 mw=1,5 md=1,0 s=0,8

## 5. Atmosphäre

5.2) Wie empfanden Sie insg. die Atmosphäre? sehr gut  schlecht n=434 mw=1,3 md=1,0 s=0,5

## 6. Persönliche Zuwendung / Freundlichkeit (sofern Kontakt bestand)

6.1) des Krankenpflegepersonals auf Station sehr gut  schlecht n=410 mw=1,1 md=1,0 s=0,4

6.2) des Funktionsdienstes im OP sehr gut  schlecht n=400 mw=1,1 md=1,0 s=0,4

## 7. Dienstleistung/ Service

7.1) Wie empfanden Sie die Sauberkeit in Ihrem ambulanten Bereich? sehr gut  schlecht n=415 mw=1,3 md=1,0 s=0,6

7.2) Wie zufrieden sind Sie mit der Beschilderung in unserer Klinik? sehr gut  schlecht n=393 mw=1,5 md=1,0 s=0,7

## 8. Entlassung

8.1) Haben Sie ausreichende u. verständliche ärztliche Verhaltensregeln zur Entlassung erhalten? sehr gut  schlecht n=380 mw=1,4 md=1,0 s=0,7

8.2) Haben Sie ausreichende u. verständliche pflegerische Verhaltensregeln zur Entlassung erhalten? sehr gut  schlecht n=383 mw=1,4 md=1,0 s=0,7

8.3) Wie würden Sie den Klinikaufenthalt insgesamt beurteilen? sehr gut  schlecht n=378 mw=1,3 md=1,0 s=0,5