

Techniker Krankenkasse
Krankenhauspatientenbefragung 2013

Kaiserin-Auguste-Victoria-Krankenhaus
IK-Nr. 260611076

Inhaltsverzeichnis	Seite		Seite
Allgemeine Erläuterungen zur Auswertung		8.	Haben Sie im Krankenhaus eine Vorbereitung auf die Zeit nach der Entlassung erhalten?
Leseanleitung	3	9.	Waren Sie mit diesen Vorbereitungen zufrieden?
Erklärung des Punktesystems	5		
Allgemeine Beschreibung der Berechnung von Stärken/Verbesserungsmöglichkeiten	6	QD5	Organisation und Unterbringung
A. Ergebnisüberblick	7	6.1	Die Aufnahme im Krankenhaus war sehr gut organisiert.
B. Qualitätsdimensionen (QD) mit den dazugehörigen Einzelfragen	8	6.2	Der Informationsaustausch zwischen den Ärzten und dem Pflegepersonal war reibungslos.
QD1 Allgemeine Zufriedenheit mit dem Krankenhaus	8	6.11	Vor den medizinischen Untersuchungen, z.B. Röntgen, gab es so gut wie keine Wartezeiten.
19. Würden Sie sich in diesem Krankenhaus wieder behandeln lassen?	10	7	Wie zufrieden sind Sie mit den folgenden Aspekten?
20. Würden Sie dieses Krankenhaus Ihrer Familie oder Ihren Freunden weiterempfehlen?	11	7.1	Zufriedenheit mit der Sauberkeit (Zimmer, Bad/WC)
21. Wie zufrieden sind Sie insgesamt mit dem Krankenhaus?	12	7.2	Zufriedenheit mit dem Essen
QD2 Behandlungsergebnis	13	7.3	Zufriedenheit mit dem Unterhaltungsangebot (TV, Radio)
12. Wie zufrieden sind Sie mit dem Behandlungsergebnis des Krankenhauses?	15	11.	Wie beurteilen Sie die Gesamtdauer Ihres Krankenhausaufenthaltes?
13. Wie hat sich Ihr Gesundheitszustand durch die Krankenhausbehandlung geändert?	16	C. Übersicht über die Einzelfragen der Qualitätsdimensionen	43
QD3 Medizinisch-pflegerische Versorgung	17	D. Korrelationen und Einzelfragen ohne Zuordnung zu einer QD	45
6.3 Die Ärzte waren sehr gut über meine Vorgeschichte und den Krankheitsverlauf informiert.	19	1.	Handelt es sich um Ihren Krankenhausaufenthalt oder um den Ihres Kindes?
6.6 Die medizinische Leistung der Ärzte hat mich voll und ganz überzeugt.	20	2.	Wie oft sind Sie in den letzten zwölf Monaten im Krankenhaus gewesen?
6.7 Die Pflegekräfte waren sehr gut über meine Vorgeschichte und den Krankheitsverlauf informiert.	21	4.	Wie wurden Sie in das Krankenhaus eingewiesen?
6.10 Die Betreuung und Versorgung durch die Pflegekräfte hat mich voll und ganz überzeugt.	22	5.	In welcher Fachabteilung wurden Sie überwiegend behandelt?
QD4 Information und Kommunikation	23	10.	Wie lange waren Sie im Krankenhaus?
6.4 Meine Fragen wurden von den Ärzten für mich verständlich beantwortet.	25	11./10.	Wie beurteilen Sie die Gesamtdauer Ihres Krankenhausaufenthaltes?
6.5 Die Ärzte nahmen sich für meine Anliegen angemessen Zeit.	26	14.	Traten nach Ihrem Krankenhausaufenthalt unerwartet starke körperliche Beschwerden im Zusammenhang mit der Behandlung auf?
6.8 Meine Fragen wurden vom Pflegepersonal für mich verständlich beantwortet.	27	15./13.	Wie beurteilen Sie Ihren heutigen Gesundheitszustand?
6.9 Das Pflegepersonal nahm sich für meine Anliegen angemessen Zeit.	28	16.	Haben Sie private Zusatzleistungen in Anspruch genommen?
6.12 Über die Operation wurde ich sehr gut informiert.	29	17.	Wenn Sie einen Grund zur Unzufriedenheit mit dem Krankenhaus hatten, haben Sie sich dann beschwert?
6.13 Über die Narkose wurde ich sehr gut informiert.	30	18.	Wie zufrieden waren Sie mit der Bearbeitung Ihrer Beschwerde?
6.14 Einzunehmende Medikamente wurden mir verständlich erklärt.	31	19./12.	Würden Sie sich in diesem Krankenhaus wieder behandeln lassen?
		21./1.	Wie zufrieden sind Sie insgesamt mit dem Krankenhaus?
		E. Charakterisierung der Stichprobe	60
		Muster Fragebogen	

Leseanleitung

1. Aufbau der Auswertung

Der Auswertungsbericht setzt sich zusammen aus dem Ergebnisüberblick, der Auswertung der definierten Qualitätsdimensionen mit den dazugehörigen Einzelfragen, der Übersicht der Einzelfragen, Korrelationen und Auswertung aller Einzelfragen, die keiner Qualitätsdimension zugeordnet wurden und der Charakterisierung der Stichprobe.

Vorjahresdaten

Parallel zu den Ergebnissen des Jahres 2013 sind in der Auswertung auch die Ergebnisse für das Jahr 2010 dargestellt, sofern für Ihr Krankenhaus Daten aus 2010 vorliegen oder Ihr Krankenhaus die Mindestdatensatzanzahl (Fragebögen) von 30 erreicht hat. Diese befinden sich jeweils unter bzw. hinter den Ergebnissen des Jahres 2013. Das ermöglicht den Vergleich der Ergebnisse im Zeitverlauf. Die Ergebnisse 2010 wurden von dem BQS-Institut aus dem Bericht des seinerzeit von der TK beauftragten Institutes unverändert übernommen.

Datenpool

Der Datenpool enthält alle Datensätze aller beteiligten Krankenhäuser der Befragungsrunde.

Grafische Darstellung der Ergebnisse

Alle Krankenhäuser, für die mindestens 30 Datensätze (Fragebögen) in der betrachteten Grundgesamtheit vorliegen, werden grafisch dargestellt.

Fehlende Antworten und Mehrfachnennungen

Es kann vorkommen, dass Prozentangaben in der Summe kleiner oder größer sind als 100%. Für den Fall, dass die Summe kleiner als 100% ist, sind fehlende Angaben verantwortlich, d.h. für die Differenz zu 100% wurden keine oder ungültige Angaben gemacht. Prozentsummen über 100% lassen sich auf Mehrfachnennungen zurückführen.

2. Ergebnisüberblick

Der Ergebnisüberblick besteht aus der Darstellung der Rücklaufquote, der Zusammenfassung der Qualitätsdimensionen sowie ggf. einer Aufzählung der Stärken und/oder der Verbesserungsmöglichkeiten Ihres Krankenhauses.

3. Qualitätsdimensionen

Die Versorgung von Patienten im Krankenhaus hat sehr viele Qualitätsaspekte. Einige von ihnen werden in der Auswertung zu Qualitätsdimensionen zusammengefasst, um so die Zufriedenheit der Patienten mit ihrem Aufenthalt unter Berücksichtigung mehrerer Teilaspekte strukturierter und übersichtlicher darstellen zu können.

Folgende Qualitätsdimensionen werden ausgewertet:

- QD1. Allgemeine Zufriedenheit der Patienten mit dem Krankenhaus
- QD2. Zufriedenheit der Patienten mit dem Behandlungsergebnis im Krankenhaus
- QD3. Zufriedenheit der Patienten mit der medizinisch-pflegerischen Versorgung im Krankenhaus
- QD4. Zufriedenheit der Patienten mit der Information und Kommunikation im Krankenhaus
- QD5. Zufriedenheit der Patienten mit der Organisation und Unterbringung im Krankenhaus

Beispiel: QD1 Allgemeine Zufriedenheit mit dem Krankenhaus

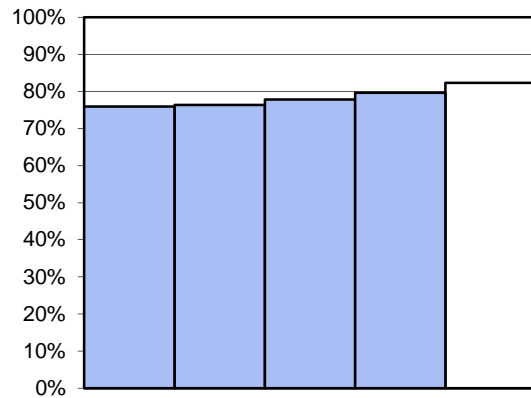
	Ihr Krankenhaus 2013	Datenpool 2013	Universitätskliniken 2013	Bundesland 2013	Ihr Krankenhaus 2010	Datenpool 2010
erreichter Prozentsatz (berücksichtigte Antworten)	82,3%	81,5%	77,8%	80,3%	78,5%	74,5%
Anzahl berücksichtigter Einzelantworten	1.029	5.233	2.438	3.395	1.457	6.330

In der Grafik (siehe unten ⇒ "**Vergleich der Krankhausergebnisse**") wird für jedes teilnehmende Krankenhaus eine Säule abgebildet. Ihr Krankenhaus wird in der jeweiligen Grafik als weiße Säule dargestellt. Die Höhe der Säule entspricht dem erreichten Prozentsatz (Ergebnis). Als zusätzliche Information ist über den Grafiken die Spannweite aller Krankhausergebnisse aufgeführt. Die Spannweite gibt den minimalen und maximalen Wert aller Krankhausergebnisse an und ist ein Maß für die Streuung der Verteilung. Die Grafiken sind so angeordnet, dass die Krankhäuser mit den niedrigen Ergebnissen immer links stehen.

In einer weiteren Grafik (siehe unten ⇒ "**Darstellung der Ergebnisse der verschiedenen Grundgesamtheiten**") erfolgt ein Vergleich aller Grundgesamtheiten, denen Ihr Krankenhaus zugeordnet werden kann.

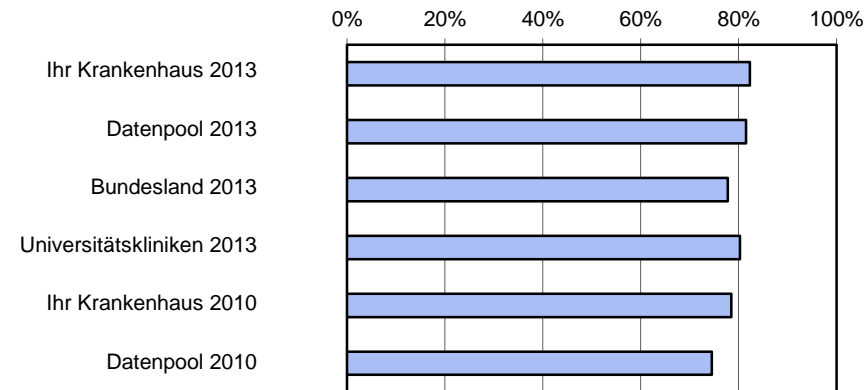
Vergleich der Krankhausergebnisse 2013

Erreichte Punkte in %, Ihr Krankenhaus wird weiß dargestellt.
Minimum - Maximum der Krankhausergebnisse: 75,0% - 82,3%



Darstellung der Ergebnisse der verschiedenen Grundgesamtheiten

Erreichte Punkte in %



Welche Fragen die Qualitätsdimension beinhaltet, stellt eine zusätzliche Grafik dar. Im Einzelnen wird auf jede Frage, die zu der Qualitätsdimension gehört, eingegangen. Es werden jeweils der absolute Ergebniswert, der Prozentsatz sowie erreichte und erreichbare Punkte tabellarisch aufgelistet und als Grafik dargestellt.

4. Übersicht der Einzelfragen und Qualitätsdimensionen

Auflistung der einzelnen Qualitätsdimensionen mit den dazugehörigen Einzelfragen und dem jeweiligen Prozentsatz.

5. Korrelationen und Einzelfragen ohne Zuordnung zu einer QD

In diesem Auswertungsabschnitt werden alle Fragen aufgeführt, die keiner Qualitätsdimension zugeordnet werden konnten. Bei vier Einzelfragen wurden die Ergebnisse jeweils mit den Ergebnissen einer zweiten Frage korreliert, um die Aussage detaillierter betrachten zu können. Wie bei der Aufstellung der Einzelfragen der Qualitätsdimensionen wird der absolute Ergebniswert, der Prozentsatz sowie erreichte und erreichbare Punkte dargestellt.

6. Charakterisierung der Stichprobe

Bei der Charakterisierung der Stichprobe werden die allgemeinen Angaben, z.B. Alter und Geschlecht ausgewertet. Dargestellt wird der absolute Ergebniswert und der Prozentsatz.

Erklärung des Punktesystems zur Bewertung der Antworten

Um eine Bewertung mehrstufiger oder zusammengesetzter Fragestellungen zu ermöglichen, wird in dieser Auswertung folgendermaßen vorgegangen:
Pro Frage wird je nach Antwort eine Punktzahl vergeben, bei positiver Äußerung mehr Punkte als bei negativer Einschätzung.
Die erreichbare Maximalpunktzahl pro Frage beträgt 12 Punkte, fehlende oder ungültige Antworten werden in der Bewertung nicht berücksichtigt.

Das folgende Schema erläutert anhand von vier Musterfragen und drei Musterpatienten die Berechnung der Ergebnisse, die als Verhältnis von erreichten zu erreichbaren Punkten definiert sind.

Musterfragen und Bewertungsindex:

	Anwortmöglichkeiten	Punkte
Musterfrage 1	unzufrieden	0
Musterfrage 1	weniger zufrieden	3
Musterfrage 1	zufrieden	6
Musterfrage 1	sehr zufrieden	9
Musterfrage 1	vollkommen zufrieden	12
Musterfrage 2	schlecht	0
Musterfrage 2	eher schlecht	3
Musterfrage 2	eher gut	6
Musterfrage 2	gut	8
Musterfrage 2	sehr gut	12
Musterfrage 3	nein	0
Musterfrage 3	ja	12
Musterfrage 4	stimme nicht zu	0
Musterfrage 4	stimme eher nicht zu	3
Musterfrage 4	stimme eher zu	6
Musterfrage 4	stimme zu	9
Musterfrage 4	stimme voll u. ganz zu	12

Beispiel an drei Patienten und vier Musterfragen:

	Antwort	kum. Punkte	kum. Maximalpunkte	%
Pat A				
Musterfrage 1	weniger zufrieden	3	12	
Musterfrage 2	eher gut	6	12	
Musterfrage 3	ja	12	12	
Musterfrage 4	keine Antwort	0	0	
		21	36	58%
Pat B				
Musterfrage 1	vollkommen zufrieden	12	12	
Musterfrage 2	sehr gut	12	12	
Musterfrage 3	nein	0	12	
Musterfrage 4	stimme zu	9	12	
		33	48	69%
Pat C				
Musterfrage 1	keine Antwort	0	0	
Musterfrage 2	keine Antwort	0	0	
Musterfrage 3	keine Antwort	0	0	
Musterfrage 4	stimme voll u. ganz zu	12	12	
		12	12	100%
kum. = kumuliert				
Summe aller Patienten		66	96	69%

Mit dieser Rechenmethode gehen z.B. Patient B und Patient C aufgrund der unterschiedlichen Anzahl beantworteter Fragen in unterschiedlicher Gewichtung in das Gesamtergebnis ein.

Allgemeine Beschreibung der Berechnung von Stärken und Verbesserungsmöglichkeiten

Stärken

Für jedes Krankenhaus werden bis zu fünf Aspekte der Patientenversorgung als Stärke dargestellt, wenn in diesem Aspekt die Rückmeldungen der Versicherten auf eine besonders gute Versorgungsqualität schließen lassen.

Die Stärken eines Krankenhauses berechnen sich aus drei Parametern:

1. seinem erzielten Ergebnis (Prozent erreichte Punktzahl bei den einzelnen Fragen in Bezug auf die maximal erreichbare Punktzahl pro Frage; je höher die Zufriedenheit der Patienten, desto größer die Auswirkung dieses Parameters auf die Stärke in diesem Aspekt)
2. seinem Abstand von der Gesamtrate (je weiter das Ergebnis des Krankenhauses über der Gesamtrate des Datenpools liegt, desto größer die Auswirkung dieses Parameters auf die Stärke in diesem Aspekt und umgekehrt)
3. seinem Rang in Bezug auf die anderen Krankenhäuser: wenn es mit seinem Ergebnis zu den besten Krankenhäusern zählt, erhält es einen hohen Rangplatz und umgekehrt (je höher der Rangplatz desto größer die Auswirkung dieses Parameters auf die Stärke in diesem Aspekt).

Aus dem erzielten Ergebnis, dem Abstand von der Gesamtrate und dem Rang des Krankenhauses wird für jede Frage ein Stärkeindex berechnet. Die fünf Fragen mit den höchsten Stärkeindices werden als die fünf größten Stärken des Krankenhauses in der Auswertung dargestellt. Voraussetzung ist, dass das Ergebnis des Krankenhauses bei der entsprechenden Frage unter den besten 25% der Gesamtgruppe liegt. Die gleiche Beschreibung gilt entsprechend für Abteilungen in den Abteilungsauswertungen.

Verbesserungsmöglichkeiten

Für jedes Krankenhaus werden bis zu fünf Aspekte der Patientenversorgung als Verbesserungsmöglichkeit dargestellt, wenn in diesem Aspekt die Rückmeldungen der Versicherten auf eine niedrige Versorgungsqualität schließen lassen.

Die Verbesserungsmöglichkeiten eines Krankenhauses berechnen sich aus drei Parametern:

1. seinem erzielten Ergebnis (Prozent erreichte Punktzahl bei den einzelnen Fragen in Bezug auf die maximal erreichbare Punktzahl pro Frage; je geringer die Zufriedenheit der Patienten, desto größer die Auswirkung dieses Parameters auf die Verbesserungsmöglichkeit in diesem Aspekt)
2. seinem Abstand von der Gesamtrate (je weiter das Ergebnis des Krankenhauses unter der Gesamtrate des Datenpools liegt, desto größer die Auswirkung dieses Parameters auf die Verbesserungsmöglichkeit in diesem Aspekt und umgekehrt)
3. seinem Rang in Bezug auf die anderen Krankenhäuser: wenn es mit seinem Ergebnis zu den weniger guten Krankenhäusern zählt, erhält es einen niedrigen Rangplatz und umgekehrt (je niedriger der Rangplatz desto größer die Auswirkung dieses Parameters auf die Verbesserungsmöglichkeit in diesem Aspekt).

Aus dem erzielten Ergebnis, dem Abstand von der Gesamtrate und dem Rang des Krankenhauses wird für jede Frage ein Index der Verbesserungsmöglichkeit berechnet. Die fünf Fragen mit den höchsten Verbesserungsmöglichkeitindices werden als die fünf größten Verbesserungsmöglichkeiten des Krankenhauses in der Auswertung dargestellt. Voraussetzung ist, dass das Ergebnis des Krankenhauses bei der entsprechenden Frage unter den schlechtesten 25% der Gesamtgruppe liegt. Die gleiche Beschreibung gilt entsprechend für Abteilungen in den Abteilungsauswertungen.

A. Ergebnisüberblick

Kaiserin-Auguste-Victoria-Krankenhaus

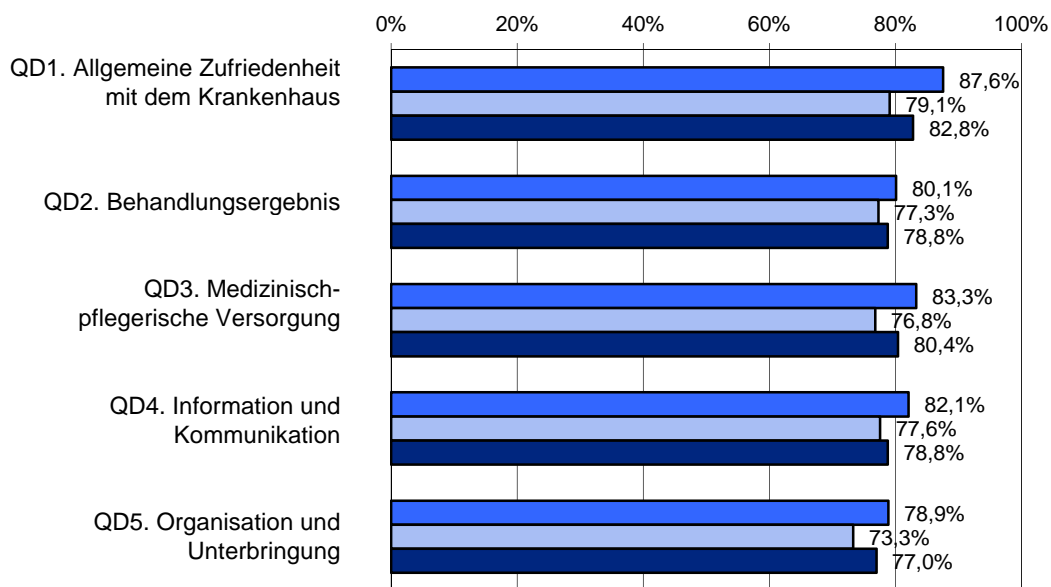
Die Rücklaufquote liegt bei 56,6%.

Die Zufriedenheit der Versicherten

Die folgende Grafik stellt dar, wie zufrieden die Patienten mit dem Krankenhaus waren im Vergleich zum Gesamtergebnis aller Krankenhäuser.

Darstellung der Ergebnisse der Qualitätsdimensionen

Diagramm 1: Erreichte Punkte in % ⇒ Ein hoher Prozentsatz bedeutet hohe Zufriedenheit.



Stärken

Die Versicherten waren mit folgenden Aspekten der Krankenhausbehandlung besonders zufrieden:

- Wartezeiten
- Zeit, die sich die Pflegekräfte für die Patienten nehmen
- Betreuung durch die Pflegekräfte
- Medizinische Leistung der Ärzte
- Information der Ärzte über die Erkrankung der Patienten

Verbesserungsmöglichkeiten

Die Versicherten waren mit folgenden Aspekten der Krankenhausbehandlung weniger zufrieden:

- Unterhaltungsangebot

B. Qualitätsdimensionen

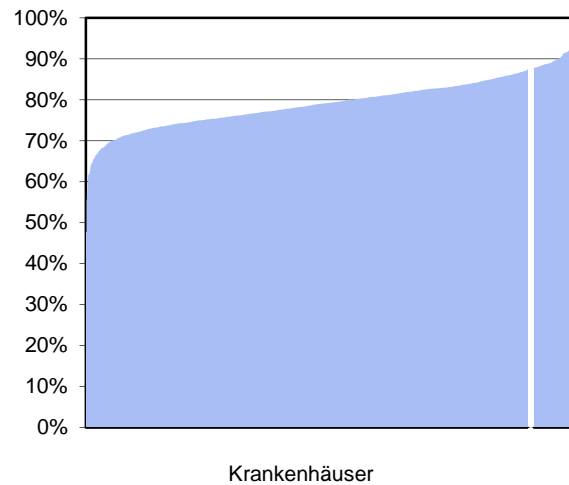
QD1 - Allgemeine Zufriedenheit mit dem Krankenhaus

Benchmark

	Ihr Krankenhaus 2013	Datenpool 2013	Hessen 2013	Universitätskliniken 2013	Ihr Krankenhaus 2010	Datenpool 2010
erreichter Prozentsatz (berücksichtigte Antworten) Anzahl berücksichtigter Einzelantworten	87,6% 229	79,1% 680.301	78,5% 55.988	79,7% 73.629	82,8% 201	80,2% 584.030

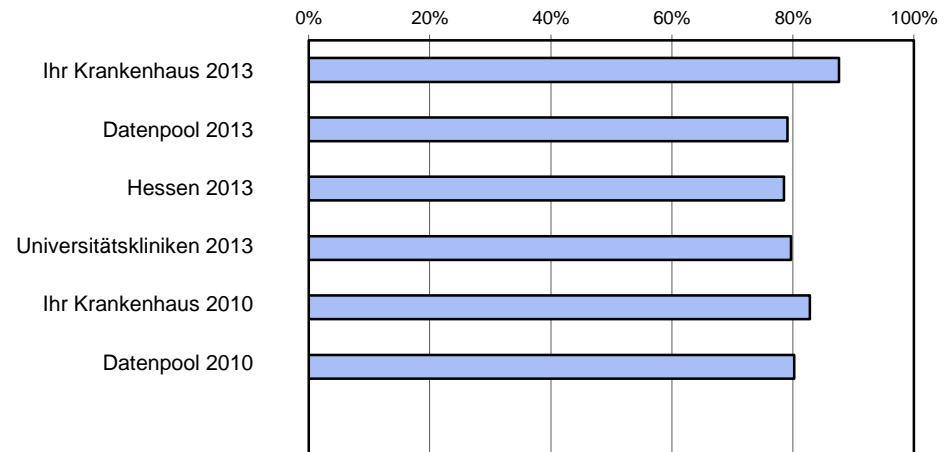
Vergleich der Krankenhausergebnisse 2013

Diagramm 2: Erreichte Punkte in %, Ihr Krankenhaus wird weiß dargestellt.
Minimum - Maximum der Krankenhausergebnisse: 47,7% - 100,0%



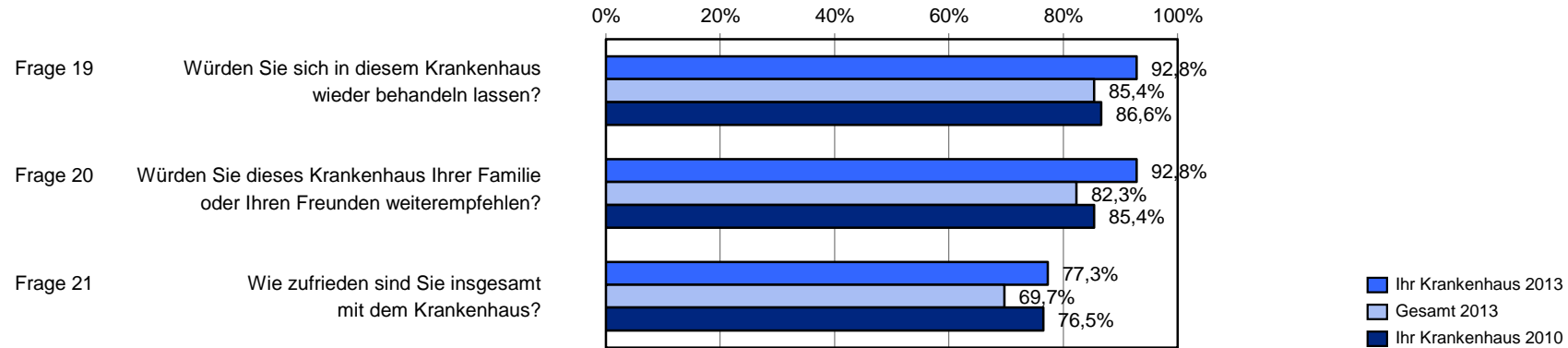
Ergebnisdarstellung der verschiedenen Grundgesamtheiten

Diagramm 3: Erreichte Punkte in %



Zusammensetzung der Qualitätsdimension 'Allgemeine Zufriedenheit mit dem Krankenhaus'

Diagramm 4: Erreichte Punkte in %



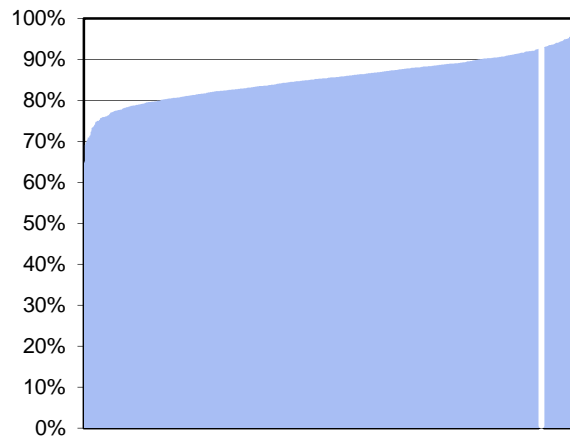
19. Würden Sie sich in diesem Krankenhaus wieder behandeln lassen?

Ergänzende Informationen zu dieser Frage finden Sie in Abschnitt D.

		bestimmt	wahr- scheinlich ja	eventuell	wahr- scheinlich nicht	bestimmt nicht	keine Angabe	berücksichtigte Einzelantworten	erreichte/maximal erreichbare Punktzahl	25 - 75% Perzentile
Ihr Krankenhaus 2013	N	59	13	3	1	0	1	76 / 77	846 / 912	
	%	76,6%	16,9%	3,9%	1,3%	0,0%	1,3%	98,7%	92,8%	
Datenpool 2013	N	141.429	54.440	19.139	7.678	4.296	3.586	226.982 / 230.568	2.324.976 / 2.723.784	81,8 - 89,0%
	%	61,3%	23,6%	8,3%	3,3%	1,9%	1,6%	98,4%	85,4%	
Hessen 2013	N	11.385	4.601	1.668	660	397	286	18.711 / 18.997	190.017 / 224.532	
	%	59,9%	24,2%	8,8%	3,5%	2,1%	1,5%	98,5%	84,6%	
Universitätskliniken 2013	N	16.172	5.450	1.855	738	348	418	24.563 / 24.981	256.458 / 294.756	
	%	64,7%	21,8%	7,4%	3,0%	1,4%	1,7%	98,3%	87,0%	
Ihr Krankenhaus 2010	N	44	14	6	2	1	1	67 / 68	696 / 804	
	%	64,7%	20,6%	8,8%	2,9%	1,5%	1,5%	98,5%	86,6%	
Datenpool 2010	N	124.889	45.154	15.893	5.758	3.106	2.025	194.800 / 196.825	2.017.686 / 2.337.600	
	%	63,5%	22,9%	8,1%	2,9%	1,6%	1,0%	99,0%	86,3%	

Würden Sie sich in diesem Krankenhaus wieder behandeln lassen?

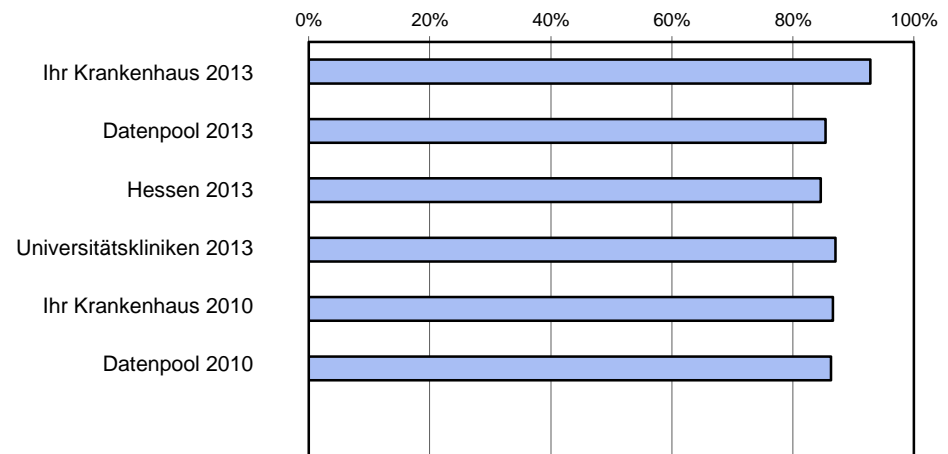
Diagramm 5: Erreichte Punkte in %, Ihr Krankenhaus wird weiß dargestellt.
Minimum - Maximum der Krankenhausergebnisse: 64,9% - 97,2%



Krankenhäuser

Ergebnisdarstellung der verschiedenen Grundgesamtheiten

Diagramm 6: Erreichte Punkte in %

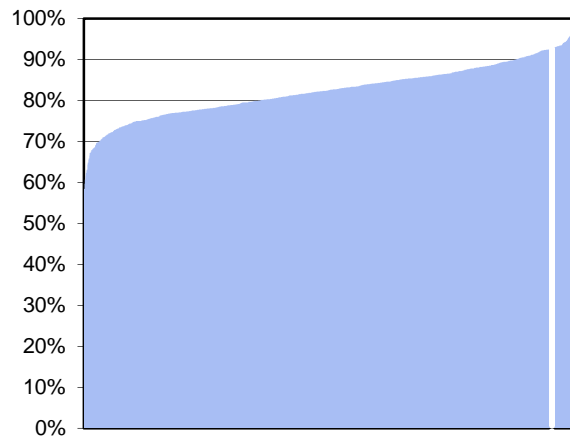


20. Würden Sie dieses Krankenhaus Ihrer Familie oder Ihren Freunden weiterempfehlen?

		bestimmt	wahr- scheinlich ja	eventuell	wahr- scheinlich nicht	bestimmt nicht	keine Angabe	berücksichtigte Einzelantworten	erreichte/maximal erreichbare Punktzahl	25 - 75% Perzentile
Ihr Krankenhaus 2013	N	59	13	3	1	0	1	76 / 77	846 / 912	
	%	76,6%	16,9%	3,9%	1,3%	0,0%	1,3%	98,7%	92,8%	
Datenpool 2013	N	128.803	56.732	25.101	9.409	6.273	4.250	226.318 / 230.568	2.235.057 / 2.715.816	78,0 - 86,7%
	%	55,9%	24,6%	10,9%	4,1%	2,7%	1,8%	98,2%	82,3%	
Hessen 2013	N	10.381	4.760	2.086	827	548	395	18.602 / 18.997	182.409 / 223.224	
	%	54,6%	25,1%	11,0%	4,4%	2,9%	2,1%	97,9%	81,7%	
Universitätskliniken 2013	N	14.460	5.938	2.598	967	540	478	24.503 / 24.981	245.451 / 294.036	
	%	57,9%	23,8%	10,4%	3,9%	2,2%	1,9%	98,1%	83,5%	
Ihr Krankenhaus 2010	N	42	17	3	4	1	1	67 / 68	687 / 804	
	%	61,8%	25,0%	4,4%	5,9%	1,5%	1,5%	98,5%	85,4%	
Datenpool 2010	N	114.579	47.555	21.442	6.711	4.490	2.048	194.777 / 196.825	1.951.728 / 2.337.324	
	%	58,2%	24,2%	10,9%	3,4%	2,3%	1,0%	99,0%	83,5%	

Würden Sie dieses Krankenhaus Ihrer Familie oder Ihren Freunden weiterempfehlen?

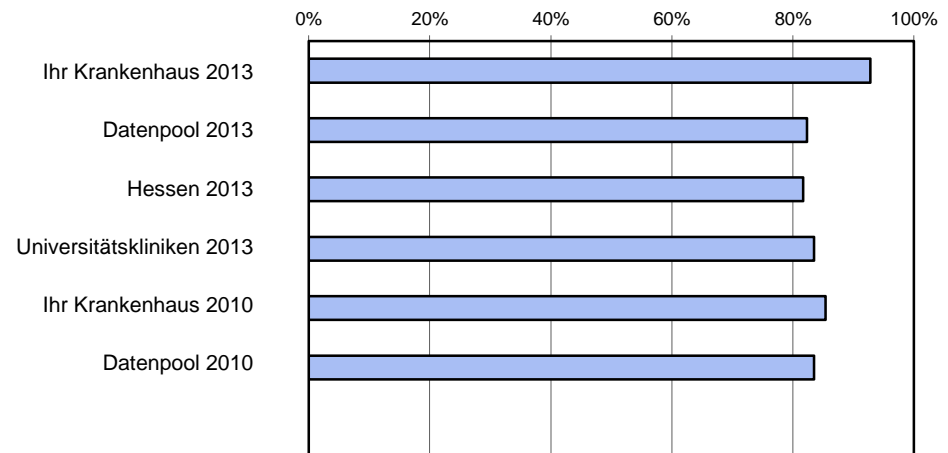
Diagramm 7: Erreichte Punkte in %, Ihr Krankenhaus wird weiß dargestellt.
Minimum - Maximum der Krankenhausergebnisse: 58,5% - 97,0%



Krankenhäuser

Ergebnisdarstellung der verschiedenen Grundgesamtheiten

Diagramm 8: Erreichte Punkte in %



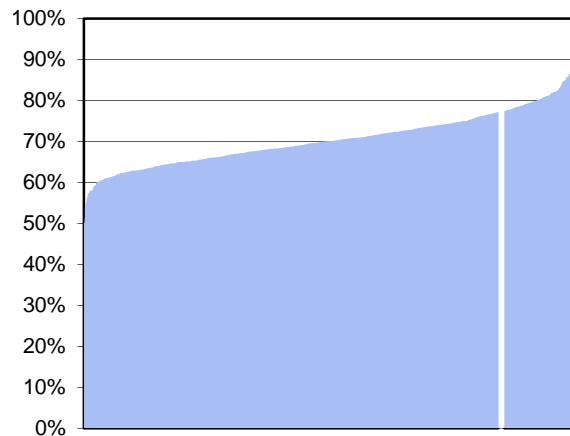
21. Wenn Sie einmal alle Aspekte Ihres Krankenhausaufenthaltes berücksichtigen (z.B. Betreuung, Information, Unterbringung, Ablauforganisation): Wie zufrieden sind Sie insgesamt mit dem Krankenhaus?

Ergänzende Informationen zu dieser Frage finden Sie in Abschnitt D.

		vollkommen zufrieden	sehr zufrieden	zufrieden	weniger zufrieden	unzufrieden	keine Angabe	berücksichtigte Einzelantworten	erreichte/maximal erreichbare Punktzahl	25 - 75% Perzentile
Ihr Krankenhaus 2013	N	29	27	20	1	0	0	77 / 77	714 / 924	
	%	37,7%	35,1%	26,0%	1,3%	0,0%	0,0%	100,0%	77,3%	
Datenpool 2013	N	65.282	71.161	72.230	14.085	4.243	3.567	227.001 / 230.568	1.899.468 / 2.724.012	
	%	28,3%	30,9%	31,3%	6,1%	1,8%	1,5%	98,5%	69,7%	65,8 - 74,4%
Hessen 2013	N	5.156	5.985	5.933	1.207	394	322	18.675 / 18.997	154.956 / 224.100	
	%	27,1%	31,5%	31,2%	6,4%	2,1%	1,7%	98,3%	69,1%	
Universitätskliniken 2013	N	6.406	7.865	8.246	1.596	450	418	24.563 / 24.981	201.921 / 294.756	
	%	25,6%	31,5%	33,0%	6,4%	1,8%	1,7%	98,3%	68,5%	
Ihr Krankenhaus 2010	N	27	21	16	2	1	1	67 / 68	615 / 804	
	%	39,7%	30,9%	23,5%	2,9%	1,5%	1,5%	98,5%	76,5%	
Datenpool 2010	N	59.116	58.945	62.731	10.524	3.137	2.372	194.453 / 196.825	1.647.855 / 2.333.436	
	%	30,0%	29,9%	31,9%	5,3%	1,6%	1,2%	98,8%	70,6%	

Wie zufrieden sind Sie insgesamt mit dem Krankenhaus?

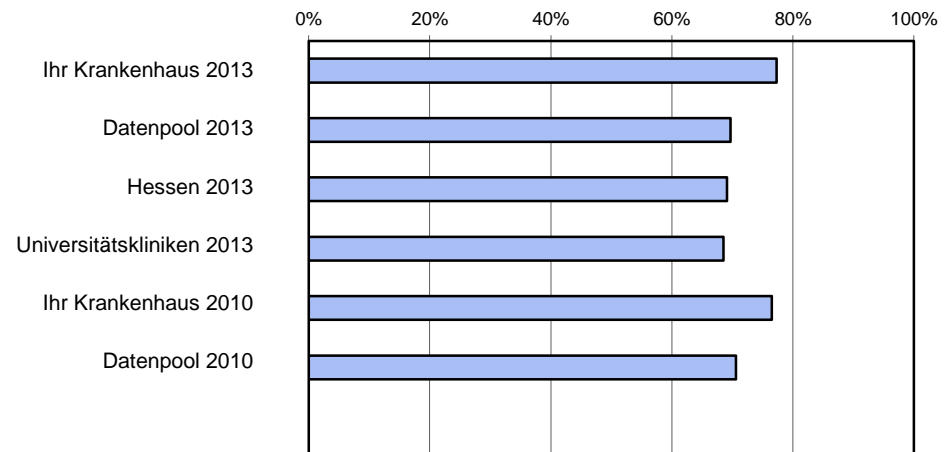
Diagramm 9: Erreichte Punkte in %, Ihr Krankenhaus wird weiß dargestellt.
Minimum - Maximum der Krankenhausergebnisse: 50,2% - 92,0%



Krankenhäuser

Ergebnisdarstellung der verschiedenen Grundgesamtheiten

Diagramm 10: Erreichte Punkte in %



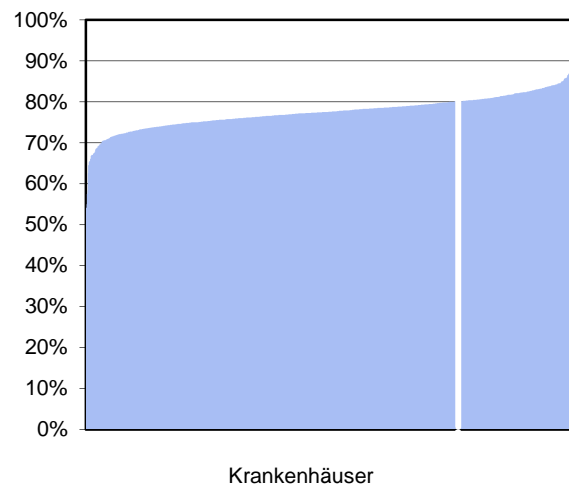
QD2 - Behandlungsergebnis

Benchmark

	Ihr Krankenhaus 2013	Datenpool 2013	Hessen 2013	Universitätskliniken 2013	Ihr Krankenhaus 2010	Datenpool 2010
erreichter Prozentsatz (berücksichtigte Antworten) Anzahl berücksichtigter Einzelantworten	80,1% 142	77,3% 429.416	77,6% 35.335	75,9% 46.539	78,8% 113	78,0% 359.347

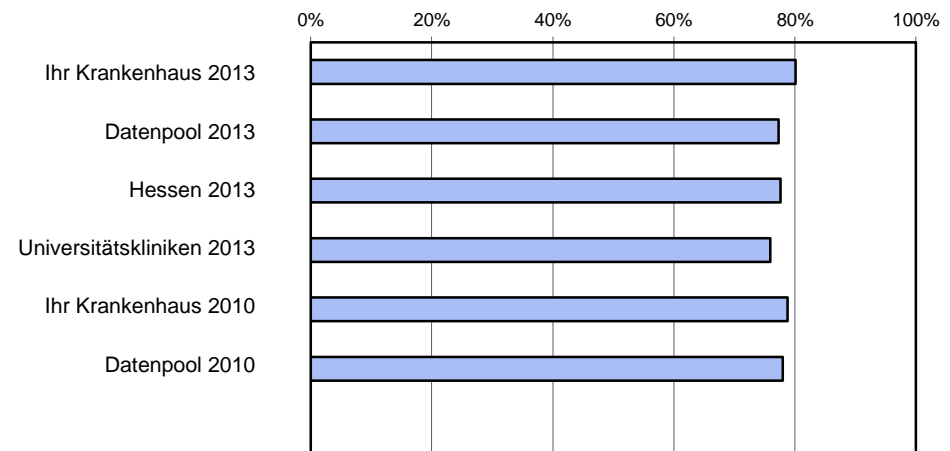
Vergleich der Krankenhausergebnisse 2013

Diagramm 11: Erreichte Punkte in %, Ihr Krankenhaus wird weiß dargestellt.
Minimum - Maximum der Krankenhausergebnisse: 54,2% - 93,8%



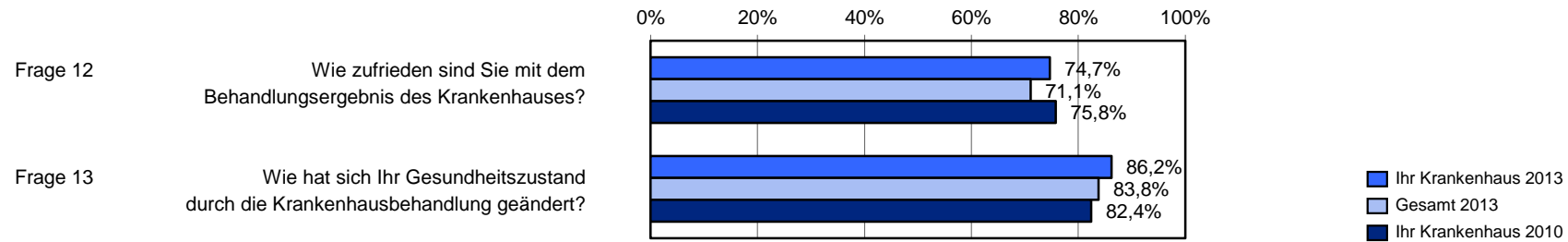
Ergebnisdarstellung der verschiedenen Grundgesamtheiten

Diagramm 12: Erreichte Punkte in %



Zusammensetzung der Qualitätsdimension 'Behandlungsergebnis'

Diagramm 13: erreichte Punkte in %

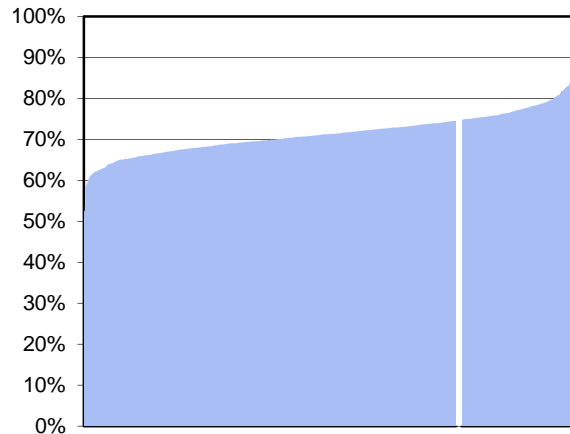


12. Wie zufrieden sind Sie mit dem Behandlungsergebnis des Krankenhauses?

		vollkommen zufrieden	sehr zufrieden	zufrieden	weniger zufrieden	unzufrieden	keine Angabe	berücksichtigte Einzelantworten	erreichte/maximal erreichbare Punktzahl	25 - 75% Perzentile
Ihr Krankenhaus 2013	N	31	17	23	3	1	2	75 / 77	672 / 900	
	%	40,3%	22,1%	29,9%	3,9%	1,3%	2,6%	97,4%	74,7%	
Datenpool 2013	N	80.976	53.088	67.150	13.541	7.091	8.722	221.846 / 230.568	1.893.027 / 2.662.152	68,2 - 74,4%
	%	35,1%	23,0%	29,1%	5,9%	3,1%	3,8%	96,2%	71,1%	
Hessen 2013	N	6.604	4.510	5.503	1.080	570	730	18.267 / 18.997	156.096 / 219.204	
	%	34,8%	23,7%	29,0%	5,7%	3,0%	3,8%	96,2%	71,2%	
Universitätskliniken 2013	N	8.347	5.925	7.361	1.566	780	1.002	23.979 / 24.981	202.353 / 287.748	
	%	33,4%	23,7%	29,5%	6,3%	3,1%	4,0%	96,0%	70,3%	
Ihr Krankenhaus 2010	N	26	15	19	1	1	6	62 / 68	564 / 744	
	%	38,2%	22,1%	27,9%	1,5%	1,5%	8,8%	91,2%	75,8%	
Datenpool 2010	N	69.524	43.950	57.275	10.266	5.385	10.425	186.400 / 196.825	1.604.286 / 2.236.800	
	%	35,3%	22,3%	29,1%	5,2%	2,7%	5,3%	94,7%	71,7%	

Wie zufrieden sind Sie mit dem Behandlungsergebnis des Krankenhauses?

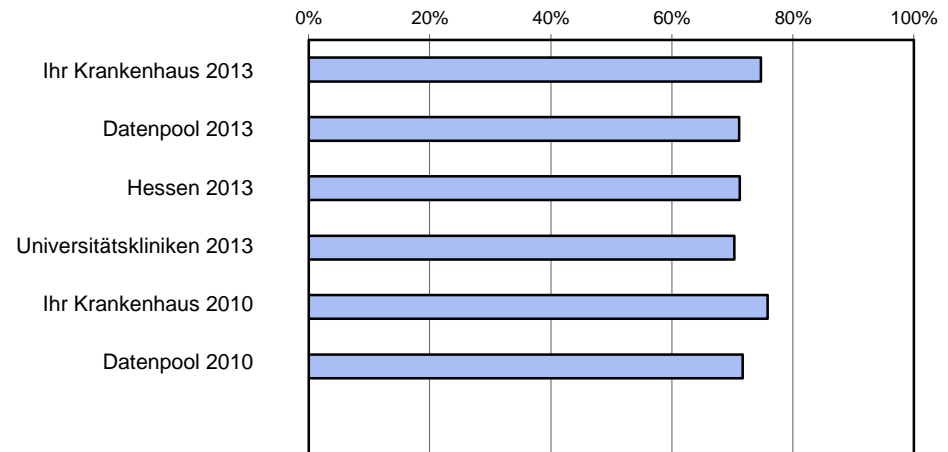
Diagramm 14: Erreichte Punkte in %, Ihr Krankenhaus wird weiß dargestellt.
Minimum - Maximum der Krankenhausergebnisse: 52,5% - 90,5%



Krankenhäuser

Ergebnisdarstellung der verschiedenen Grundgesamtheiten

Diagramm 15: Erreichte Punkte in %

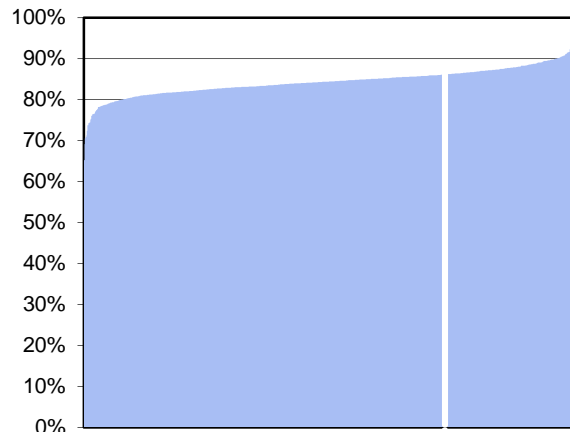


**13. Wenn Sie sich an Ihren Gesundheitszustand zu Beginn des Krankenhausaufenthaltes erinnern:
Wie hat sich dieser durch die Krankenhausbehandlung geändert?**

		stark gebessert	etwas gebessert	nicht verändert	etwas verschlechtert	stark verschlechtert	keine Angabe	berücksichtigte Einzelantworten	erreichte/maximal erreichbare Punktzahl	25 - 75% Perzentile
Ihr Krankenhaus 2013	N	40	18	8	1	0	10	67 / 77	693 / 804	
	%	51,9%	23,4%	10,4%	1,3%	0,0%	13,0%	87,0%	86,2%	
Datenpool 2013	N	121.016	49.710	28.931	4.852	3.061	22.998	207.570 / 230.568	2.087.724 / 2.490.840	
	%	52,5%	21,6%	12,5%	2,1%	1,3%	10,0%	90,0%	83,8%	82,5 - 86,3%
Hessen 2013	N	10.123	4.170	2.141	378	256	1.929	17.068 / 18.997	172.986 / 204.816	
	%	53,3%	22,0%	11,3%	2,0%	1,3%	10,2%	89,8%	84,5%	
Universitätskliniken 2013	N	12.474	5.411	3.524	729	422	2.421	22.560 / 24.981	221.718 / 270.720	
	%	49,9%	21,7%	14,1%	2,9%	1,7%	9,7%	90,3%	81,9%	
Ihr Krankenhaus 2010	N	27	12	12	0	0	17	51 / 68	504 / 612	
	%	39,7%	17,6%	17,6%	0,0%	0,0%	25,0%	75,0%	82,4%	
Datenpool 2010	N	104.454	39.441	22.901	3.864	2.287	23.878	172.947 / 196.825	1.757.415 / 2.075.364	
	%	53,1%	20,0%	11,6%	2,0%	1,2%	12,1%	87,9%	84,7%	

Wie hat sich Ihr Gesundheitszustand durch die Krankenhausbehandlung geändert?

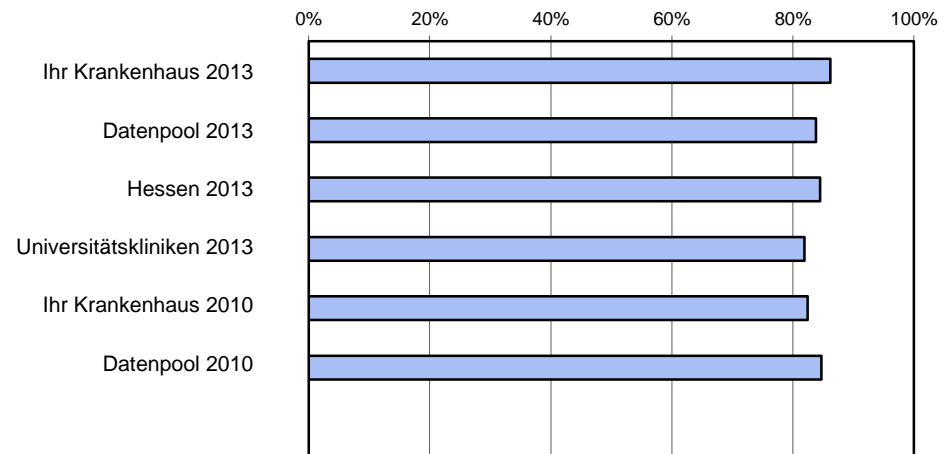
Diagramm 16: Erreichte Punkte in %, Ihr Krankenhaus wird weiß dargestellt.
Minimum - Maximum der Krankenhausergebnisse: 65,3% - 93,5%



Krankenhäuser

Ergebnisdarstellung der verschiedenen Grundgesamtheiten

Diagramm 17: Erreichte Punkte in %



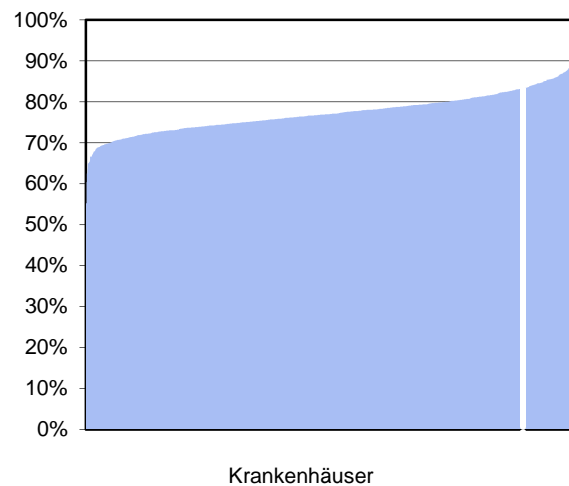
QD3 - Medizinisch-pflegerische Versorgung

Benchmark

	Ihr Krankenhaus 2013	Datenpool 2013	Hessen 2013	Universitätskliniken 2013	Ihr Krankenhaus 2010	Datenpool 2010
erreichter Prozentsatz (berücksichtigte Antworten) Anzahl berücksichtigter Einzelantworten	83,3% 291	76,8% 877.983	75,9% 72.455	76,0% 95.917	80,4% 258	77,2% 734.313

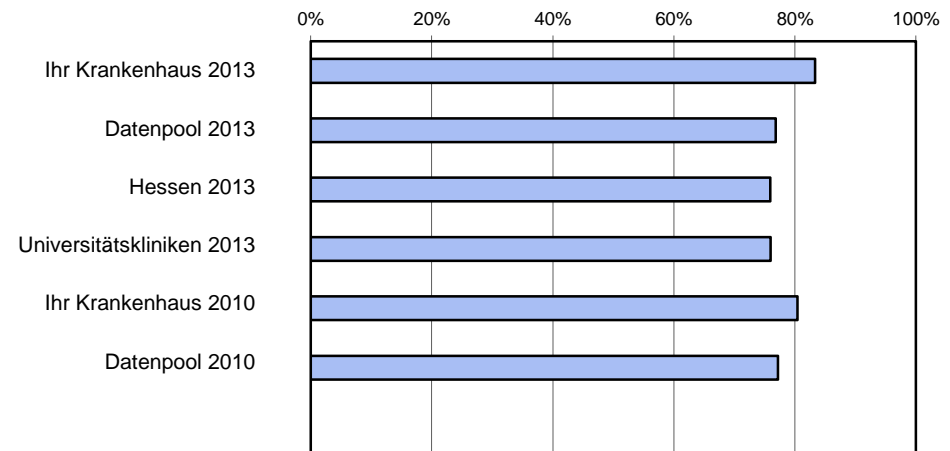
Vergleich der Krankenhausergebnisse 2013

Diagramm 18: Erreichte Punkte in %, Ihr Krankenhaus wird weiß dargestellt.
Minimum - Maximum der Krankenhausergebnisse: 55,2% - 100,0%



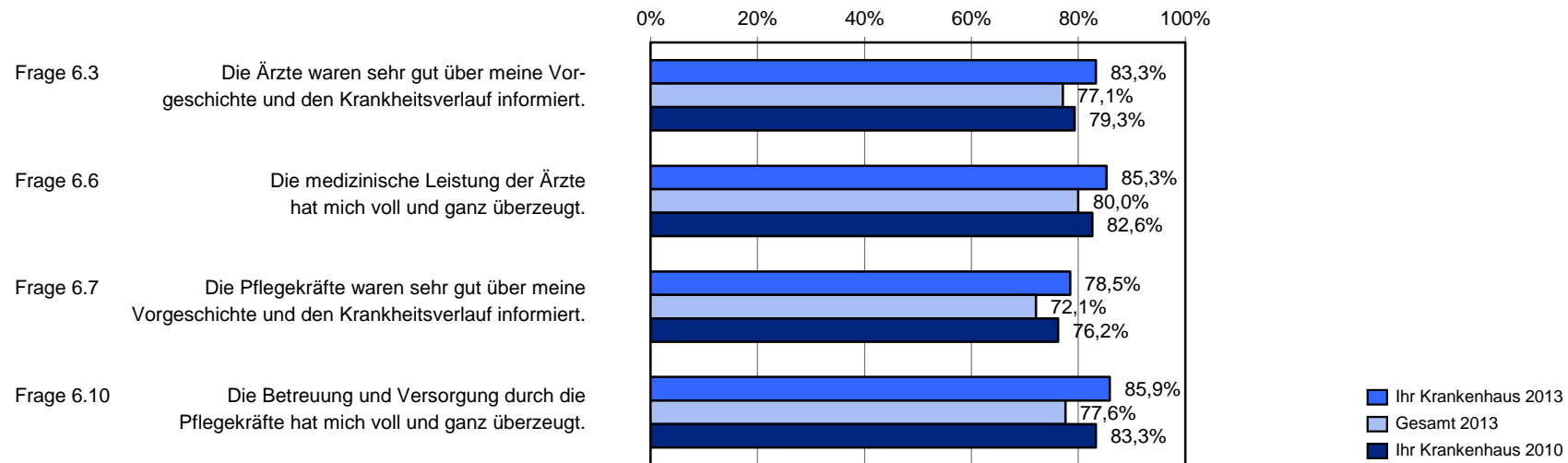
Ergebnisdarstellung der verschiedenen Grundgesamtheiten

Diagramm 19: Erreichte Punkte in %



Zusammensetzung der Qualitätsdimension 'Medizinisch-pflegerische Versorgung'

Diagramm 20: Erreichte Punkte in %

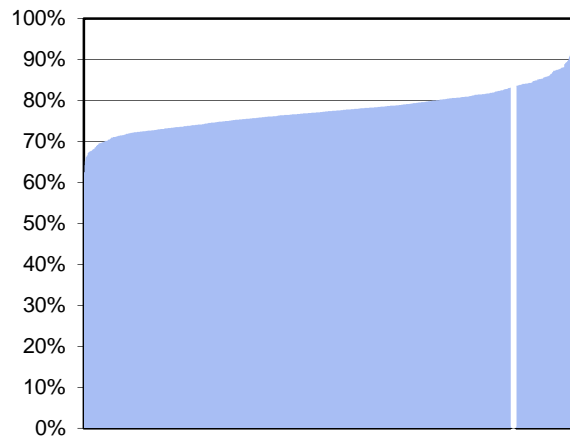


6.3 Die Ärzte waren sehr gut über meine Vorgeschichte und den Krankheitsverlauf informiert.

Stärke		stimme voll und ganz zu	stimme zu	stimme eher zu	stimme eher nicht zu	stimme nicht zu	kann ich nicht beurteilen	keine Angabe	berücksichtigte Einzelantworten	erreichte/maximal erreichbare Punktzahl	25 - 75% Perzentile
Ihr Krankenhaus 2013	N	34	26	8	0	1	4	4	69 / 77	690 / 828	
	%	44,2%	33,8%	10,4%	0,0%	1,3%	5,2%	5,2%	89,6%	83,3%	
Datenpool 2013	N	85.178	85.399	27.327	11.007	5.874	10.681	5.102	214.785 / 230.568	1.987.710 / 2.577.420	
	%	36,9%	37,0%	11,9%	4,8%	2,5%	4,6%	2,2%	93,2%	77,1%	74,4 - 80,6%
Hessen 2013	N	6.909	7.122	2.254	941	504	830	437	17.730 / 18.997	163.353 / 212.760	
	%	36,4%	37,5%	11,9%	5,0%	2,7%	4,4%	2,3%	93,3%	76,8%	
Universitätskliniken 2013	N	9.414	9.097	3.253	1.292	690	800	435	23.746 / 24.981	218.235 / 284.952	
	%	37,7%	36,4%	13,0%	5,2%	2,8%	3,2%	1,7%	95,1%	76,6%	
Ihr Krankenhaus 2010	N	25	29	6	4	0	3	1	64 / 68	609 / 768	
	%	36,8%	42,6%	8,8%	5,9%	0,0%	4,4%	1,5%	94,1%	79,3%	
Datenpool 2010	N	72.374	72.031	22.212	8.740	4.407	9.196	7.865	179.764 / 196.825	1.676.259 / 2.157.168	
	%	36,8%	36,6%	11,3%	4,4%	2,2%	4,7%	4,0%	91,3%	77,7%	

Die Ärzte waren sehr gut über meine Vorgeschichte und den Krankheitsverlauf informiert.

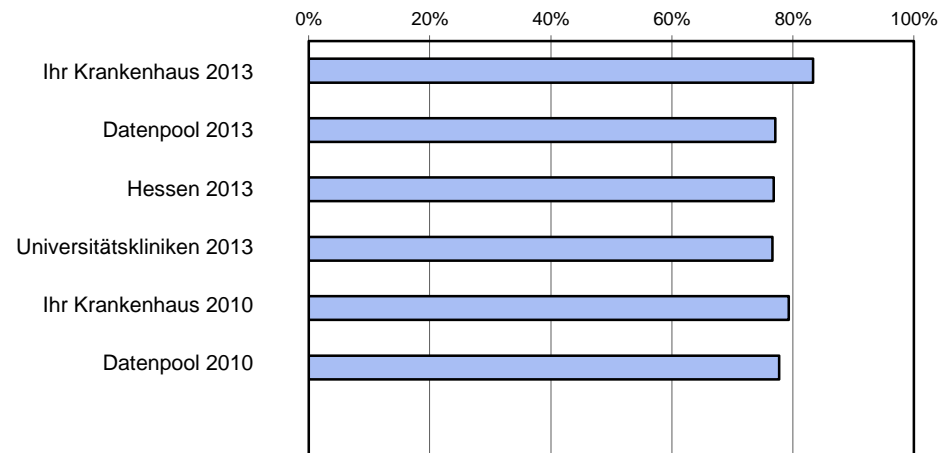
Diagramm 21: Erreichte Punkte in %, Ihr Krankenhaus wird weiß dargestellt.
Minimum - Maximum der Krankenhausergebnisse: 62,5% - 94,0%



Krankenhäuser

Ergebnisdarstellung der verschiedenen Grundgesamtheiten

Diagramm 22: Erreichte Punkte in %

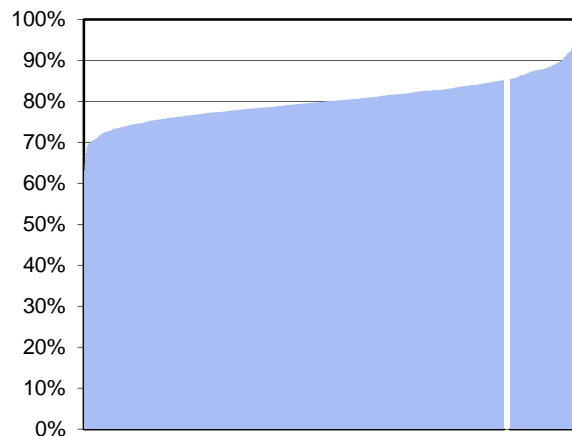


6.6 Die medizinische Leistung der Ärzte hat mich voll und ganz überzeugt.

Stärke		stimme voll und ganz zu	stimme zu	stimme eher zu	stimme eher nicht zu	stimme nicht zu	kann ich nicht beurteilen	keine Angabe	berücksichtigte Einzelantworten	erreichte/maximal erreichbare Punktzahl	25 - 75% Perzentile
Ihr Krankenhaus 2013	N	45	18	11	0	1	0	2	75 / 77	768 / 900	
	%	58,4%	23,4%	14,3%	0,0%	1,3%	0,0%	2,6%	97,4%	85,3%	
Datenpool 2013	N	106.922	76.473	24.495	9.301	6.500	2.971	3.906	223.691 / 230.568	2.146.194 / 2.684.292	
	%	46,4%	33,2%	10,6%	4,0%	2,8%	1,3%	1,7%	97,0%	80,0%	77,1 - 83,2%
Hessen 2013	N	8.698	6.302	2.099	817	553	203	325	18.469 / 18.997	176.139 / 221.628	
	%	45,8%	33,2%	11,0%	4,3%	2,9%	1,1%	1,7%	97,2%	79,5%	
Universitätskliniken 2013	N	11.837	8.216	2.643	949	648	319	369	24.293 / 24.981	234.693 / 291.516	
	%	47,4%	32,9%	10,6%	3,8%	2,6%	1,3%	1,5%	97,2%	80,5%	
Ihr Krankenhaus 2010	N	31	27	6	1	1	1	1	66 / 68	654 / 792	
	%	45,6%	39,7%	8,8%	1,5%	1,5%	1,5%	1,5%	97,1%	82,6%	
Datenpool 2010	N	91.675	64.772	19.540	6.938	4.735	2.568	6.597	187.660 / 196.825	1.821.102 / 2.251.920	
	%	46,6%	32,9%	9,9%	3,5%	2,4%	1,3%	3,4%	95,3%	80,9%	

Die medizinische Leistung der Ärzte hat mich voll und ganz überzeugt.

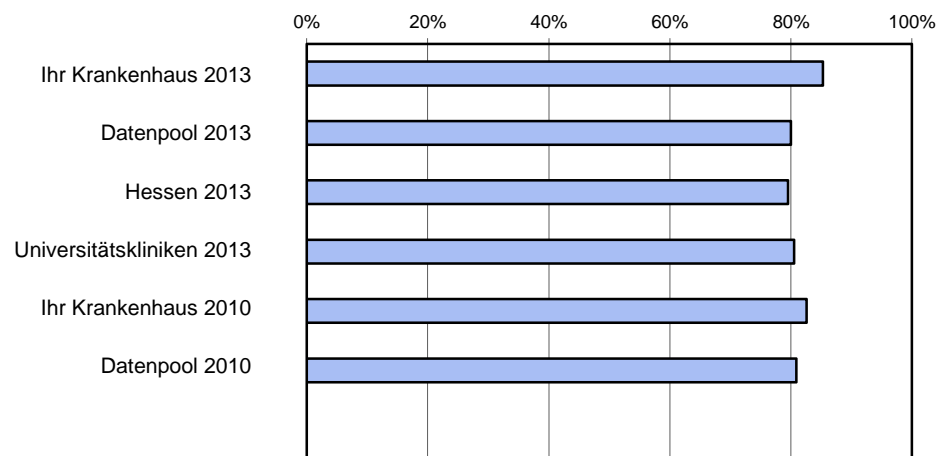
Diagramm 23: Erreichte Punkte in %, Ihr Krankenhaus wird weiß dargestellt.
Minimum - Maximum der Krankenhauseergebnisse: 63,2% - 94,6%



Krankenhäuser

Ergebnisdarstellung der verschiedenen Grundgesamtheiten

Diagramm 24: Erreichte Punkte in %

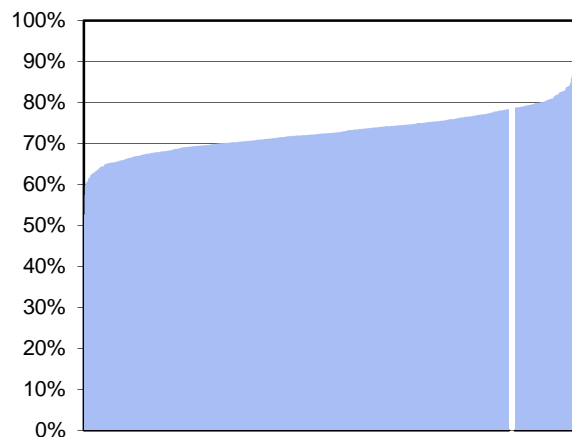


6.7 Die Pflegekräfte waren sehr gut über meine Vorgeschichte und den Krankheitsverlauf informiert.

		stimme voll und ganz zu	stimme zu	stimme eher zu	stimme eher nicht zu	stimme nicht zu	kann ich nicht beurteilen	keine Angabe	berücksichtigte Einzelantworten	erreichte/maximal erreichbare Punktzahl	25 - 75% Perzentile
Ihr Krankenhaus 2013	N	27	31	10	2	1	4	2	71 / 77	669 / 852	
	%	35,1%	40,3%	13,0%	2,6%	1,3%	5,2%	2,6%	92,2%	78,5%	
Datenpool 2013	N	64.066	87.751	38.249	14.719	6.957	14.358	4.468	211.742 / 230.568	1.832.202 / 2.540.904	
	%	27,8%	38,1%	16,6%	6,4%	3,0%	6,2%	1,9%	91,8%	72,1%	69,6 - 75,9%
Hessen 2013	N	5.101	7.209	3.244	1.305	634	1.096	408	17.493 / 18.997	149.472 / 209.916	
	%	26,9%	37,9%	17,1%	6,9%	3,3%	5,8%	2,1%	92,1%	71,2%	
Universitätskliniken 2013	N	6.522	9.504	4.498	1.849	838	1.374	396	23.211 / 24.981	196.335 / 278.532	
	%	26,1%	38,0%	18,0%	7,4%	3,4%	5,5%	1,6%	92,9%	70,5%	
Ihr Krankenhaus 2010	N	23	23	12	4	0	5	1	62 / 68	567 / 744	
	%	33,8%	33,8%	17,6%	5,9%	0,0%	7,4%	1,5%	91,2%	76,2%	
Datenpool 2010	N	53.796	74.543	31.580	11.496	5.207	12.675	7.528	176.622 / 196.825	1.540.407 / 2.119.464	
	%	27,3%	37,9%	16,0%	5,8%	2,6%	6,4%	3,8%	89,7%	72,7%	

Die Pflegekräfte waren sehr gut über meine Vorgeschichte und den Krankheitsverlauf informiert.

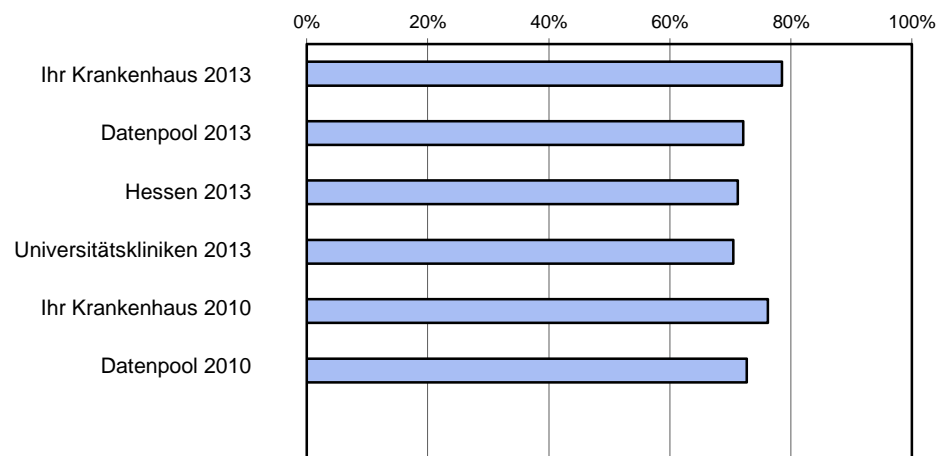
Diagramm 25: Erreichte Punkte in %, Ihr Krankenhaus wird weiß dargestellt.
Minimum - Maximum der Krankenhausergebnisse: 52,7% - 89,5%



Krankenhäuser

Ergebnisdarstellung der verschiedenen Grundgesamtheiten

Diagramm 26: Erreichte Punkte in %

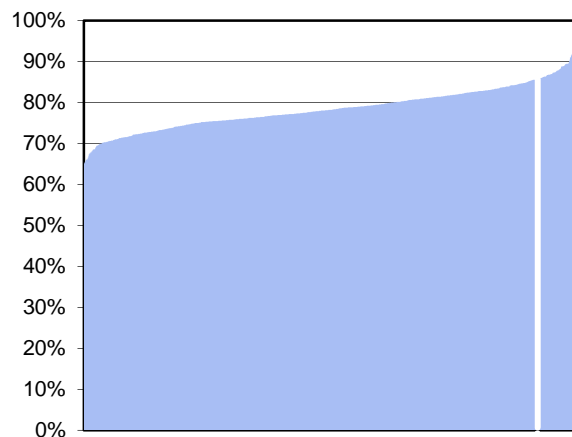


6.10 Die Betreuung und Versorgung durch die Pflegekräfte hat mich voll und ganz überzeugt.

Stärke		stimme voll und ganz zu	stimme zu	stimme eher zu	stimme eher nicht zu	stimme nicht zu	kann ich nicht beurteilen	keine Angabe	berücksichtigte Einzelantworten	erreichte/maximal erreichbare Punktzahl	25 - 75% Perzentile
Ihr Krankenhaus 2013	N	43	26	5	1	1	0	1	76 / 77	783 / 912	
	%	55,8%	33,8%	6,5%	1,3%	1,3%	0,0%	1,3%	98,7%	85,9%	
Datenpool 2013	N	92.195	89.830	28.921	10.688	6.131	587	2.216	227.765 / 230.568	2.120.400 / 2.733.180	
	%	40,0%	39,0%	12,5%	4,6%	2,7%	0,3%	1,0%	98,8%	77,6%	75,3 - 81,8%
Hessen 2013	N	7.197	7.387	2.577	998	604	53	181	18.763 / 18.997	171.303 / 225.156	
	%	37,9%	38,9%	13,6%	5,3%	3,2%	0,3%	1,0%	98,8%	76,1%	
Universitätskliniken 2013	N	9.389	9.778	3.513	1.223	764	72	242	24.667 / 24.981	225.417 / 296.004	
	%	37,6%	39,1%	14,1%	4,9%	3,1%	0,3%	1,0%	98,7%	76,2%	
Ihr Krankenhaus 2010	N	36	19	9	1	1	1	1	66 / 68	660 / 792	
	%	52,9%	27,9%	13,2%	1,5%	1,5%	1,5%	1,5%	97,1%	83,3%	
Datenpool 2010	N	78.469	70.776	25.943	9.139	5.940	628	5.930	190.267 / 196.825	1.761.687 / 2.283.204	
	%	39,9%	36,0%	13,2%	4,6%	3,0%	0,3%	3,0%	96,7%	77,2%	

Die Betreuung und Versorgung durch die Pflegekräfte hat mich voll und ganz überzeugt.

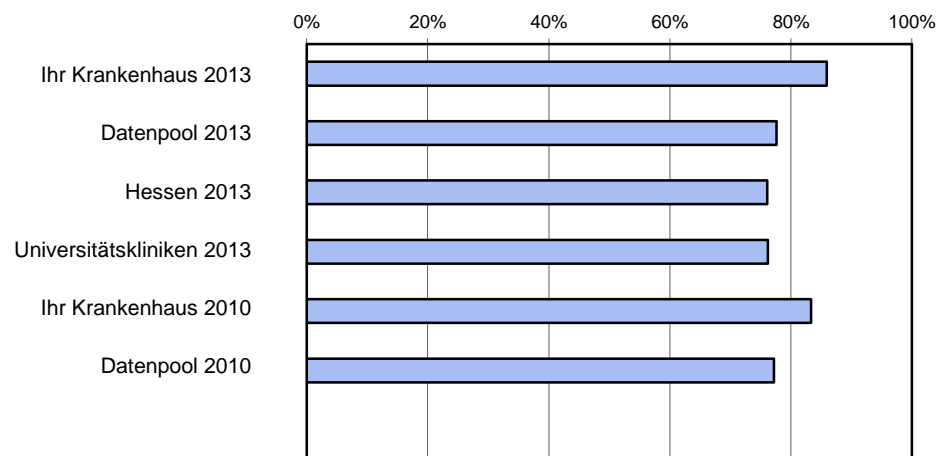
Diagramm 27: Erreichte Punkte in %, Ihr Krankenhaus wird weiß dargestellt.
Minimum - Maximum der Krankenhausergebnisse: 65,1% - 92,7%



Krankenhäuser

Ergebnisdarstellung der verschiedenen Grundgesamtheiten

Diagramm 28: Erreichte Punkte in %



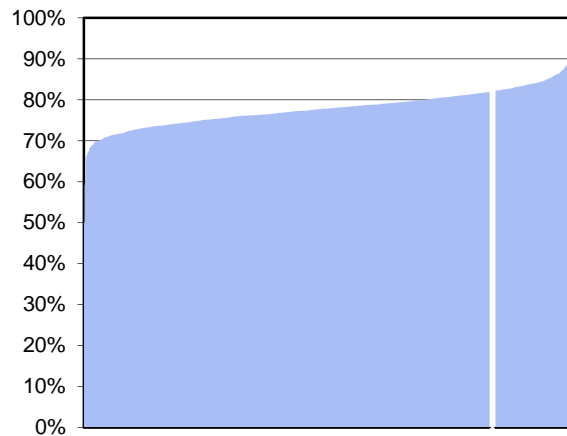
QD4 - Information und Kommunikation

Benchmark

	Ihr Krankenhaus 2013	Datenpool 2013	Hessen 2013	Universitätskliniken 2013	Ihr Krankenhaus 2010	Datenpool 2010
erreichter Prozentsatz (berücksichtigte Antworten) Anzahl berücksichtigter Einzelantworten	82,1% 540	77,6% 1.622.129	76,9% 134.097	76,8% 178.284	79,3% 461	77,7% 1.408.487

Vergleich der Krankenhausergebnisse 2013

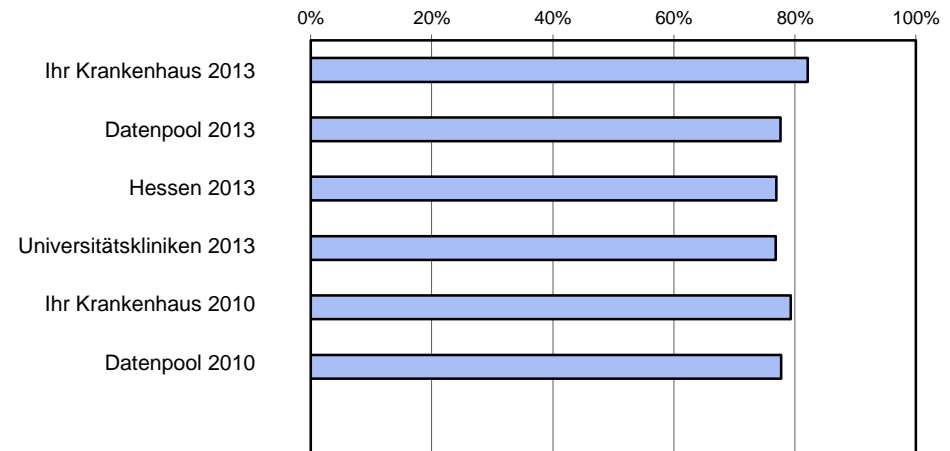
Diagramm 29: Erreichte Punkte in %, Ihr Krankenhaus wird weiß dargestellt.
Minimum - Maximum der Krankenhausergebnisse: 50,0% - 100,0%



Krankenhäuser

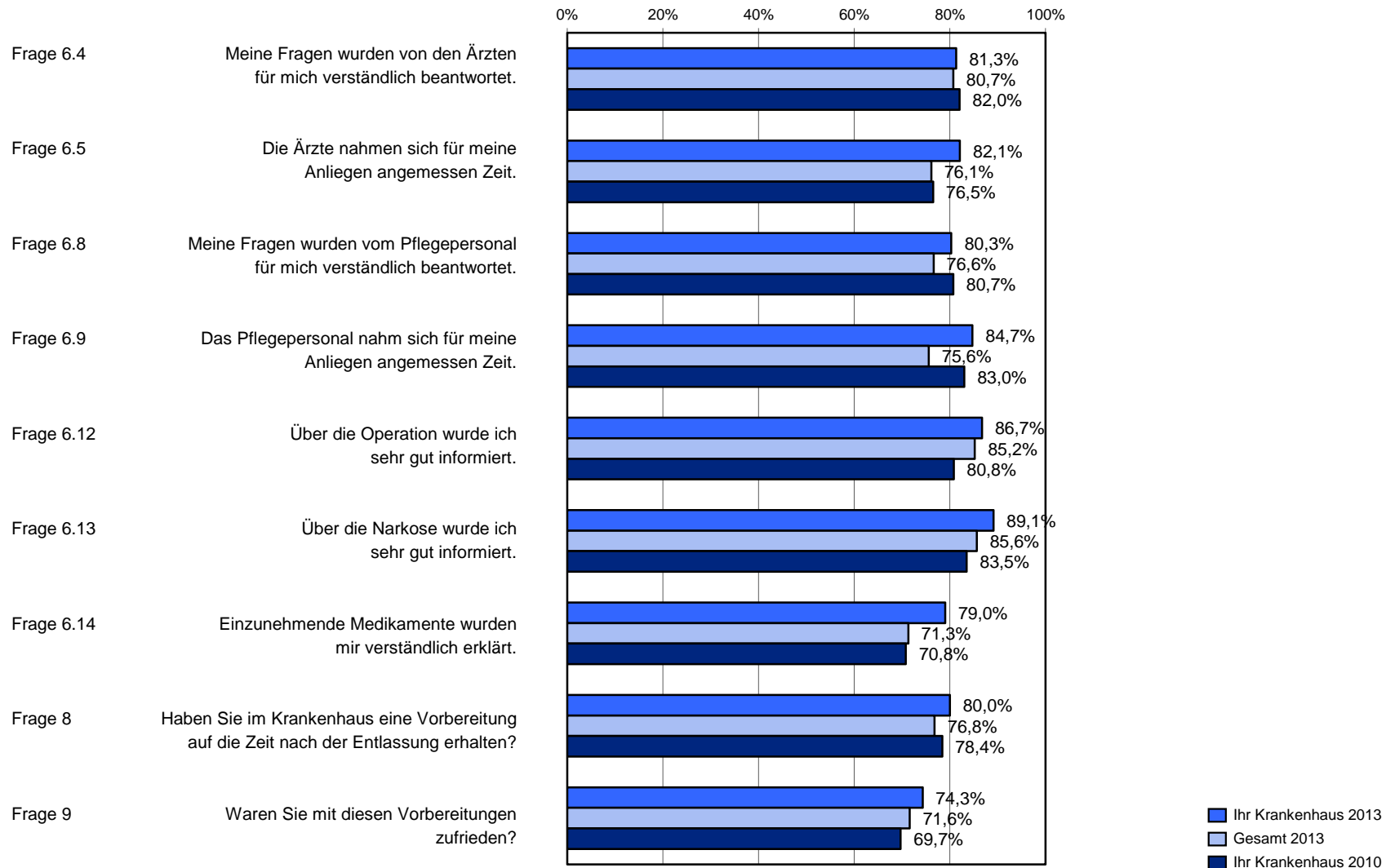
Ergebnisdarstellung der verschiedenen Grundgesamtheiten

Diagramm 30: Erreichte Punkte in %



Zusammensetzung der Qualitätsdimension 'Information und Kommunikation'

Diagramm 31: Erreichte Punkte in %

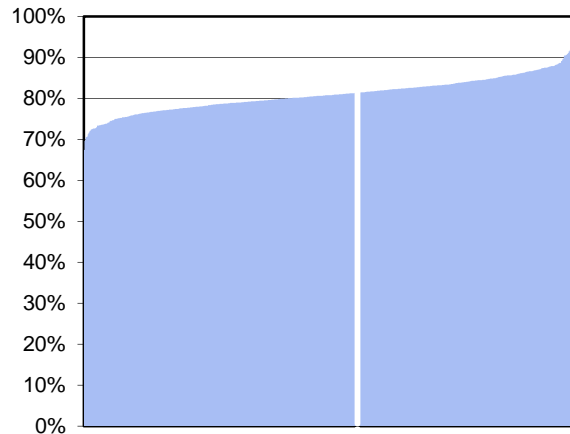


6.4 Meine Fragen wurden von den Ärzten für mich verständlich beantwortet.

		stimme voll und ganz zu	stimme zu	stimme eher zu	stimme eher nicht zu	stimme nicht zu	kann ich nicht beurteilen	keine Angabe	berücksichtigte Einzelantworten	erreichte/maximal erreichbare Punktzahl	25 - 75% Perzentile
Ihr Krankenhaus 2013	N	33	31	8	3	0	0	2	75 / 77	732 / 900	
	%	42,9%	40,3%	10,4%	3,9%	0,0%	0,0%	2,6%	97,4%	81,3%	
Datenpool 2013	N	102.660	88.746	22.131	8.032	4.454	1.192	3.353	226.023 / 230.568	2.187.516 / 2.712.276	
	%	44,5%	38,5%	9,6%	3,5%	1,9%	0,5%	1,5%	98,0%	80,7%	78,2 - 83,5%
Hessen 2013	N	8.266	7.347	1.931	681	407	90	275	18.632 / 18.997	178.944 / 223.584	
	%	43,5%	38,7%	10,2%	3,6%	2,1%	0,5%	1,4%	98,1%	80,0%	
Universitätskliniken 2013	N	10.898	9.739	2.594	894	442	103	311	24.567 / 24.981	236.673 / 294.804	
	%	43,6%	39,0%	10,4%	3,6%	1,8%	0,4%	1,2%	98,3%	80,3%	
Ihr Krankenhaus 2010	N	29	25	9	1	0	2	2	64 / 68	630 / 768	
	%	42,6%	36,8%	13,2%	1,5%	0,0%	2,9%	2,9%	94,1%	82,0%	
Datenpool 2010	N	87.581	75.470	17.697	5.939	3.211	838	6.089	189.898 / 196.825	1.854.201 / 2.278.776	
	%	44,5%	38,3%	9,0%	3,0%	1,6%	0,4%	3,1%	96,5%	81,4%	

Meine Fragen wurden von den Ärzten für mich verständlich beantwortet.

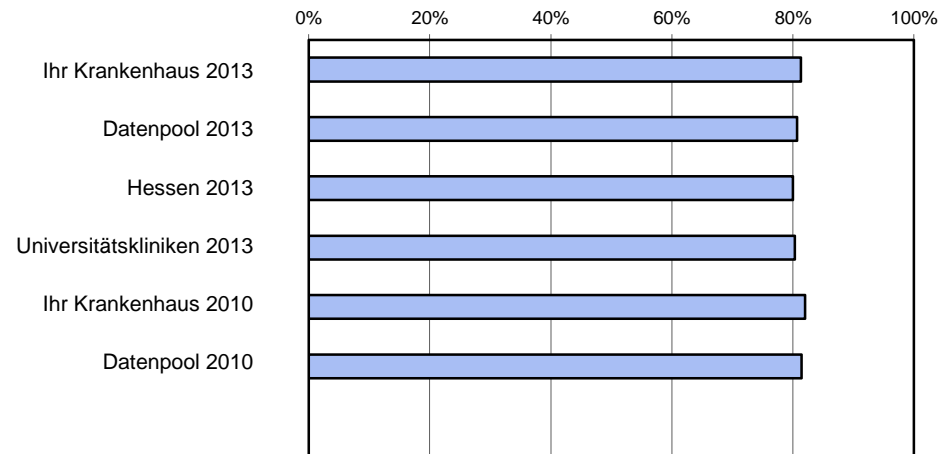
Diagramm 32: Erreichte Punkte in %, Ihr Krankenhaus wird weiß dargestellt.
Minimum - Maximum der Krankenhausergebnisse: 67,4% - 95,5%



Krankenhäuser

Ergebnisdarstellung der verschiedenen Grundgesamtheiten

Diagramm 33: Erreichte Punkte in %

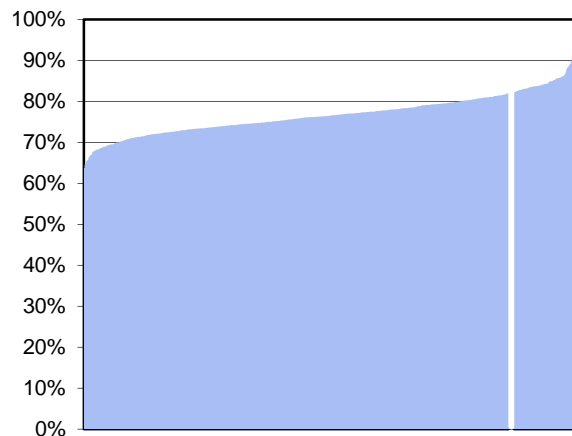


6.5 Die Ärzte nahmen sich für meine Anliegen angemessen Zeit.

		stimme voll und ganz zu	stimme zu	stimme eher zu	stimme eher nicht zu	stimme nicht zu	kann ich nicht beurteilen	keine Angabe	berücksichtigte Einzelantworten	erreichte/maximal erreichbare Punktzahl	25 - 75% Perzentile
Ihr Krankenhaus 2013	N	35	28	8	3	0	0	3	74 / 77	729 / 888	
	%	45,5%	36,4%	10,4%	3,9%	0,0%	0,0%	3,9%	96,1%	82,1%	
Datenpool 2013	N	88.955	85.104	31.270	12.690	7.420	1.453	3.676	225.439 / 230.568	2.059.086 / 2.705.268	
	%	38,6%	36,9%	13,6%	5,5%	3,2%	0,6%	1,6%	97,8%	76,1%	73,5 - 79,7%
Hessen 2013	N	7.130	7.016	2.658	1.099	658	109	327	18.561 / 18.997	167.949 / 222.732	
	%	37,5%	36,9%	14,0%	5,8%	3,5%	0,6%	1,7%	97,7%	75,4%	
Universitätskliniken 2013	N	9.100	9.356	3.663	1.561	824	141	336	24.504 / 24.981	220.065 / 294.048	
	%	36,4%	37,5%	14,7%	6,2%	3,3%	0,6%	1,3%	98,1%	74,8%	
Ihr Krankenhaus 2010	N	23	28	12	2	1	1	1	66 / 68	606 / 792	
	%	33,8%	41,2%	17,6%	2,9%	1,5%	1,5%	1,5%	97,1%	76,5%	
Datenpool 2010	N	74.961	72.201	26.277	9.975	5.721	1.095	6.595	189.135 / 196.825	1.736.928 / 2.269.620	
	%	38,1%	36,7%	13,4%	5,1%	2,9%	0,6%	3,4%	96,1%	76,5%	

Die Ärzte nahmen sich für meine Anliegen angemessen Zeit.

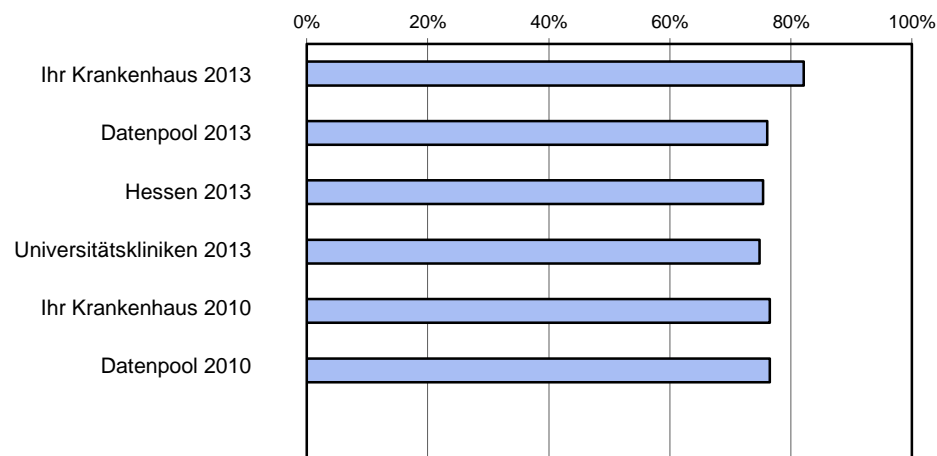
Diagramm 34: Erreichte Punkte in %, Ihr Krankenhaus wird weiß dargestellt.
Minimum - Maximum der Krankenhauseergebnisse: 63,8% - 92,3%



Krankenhäuser

Ergebnisdarstellung der verschiedenen Grundgesamtheiten

Diagramm 35: Erreichte Punkte in %

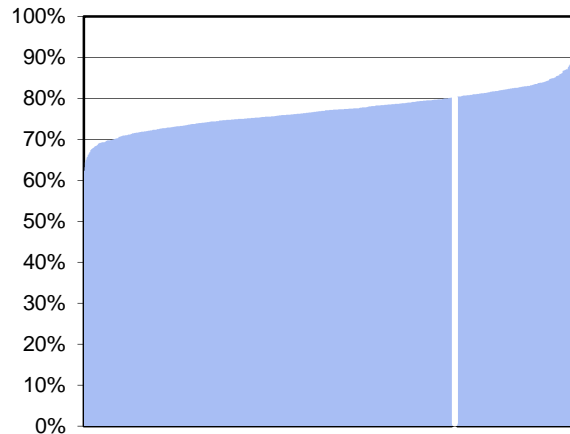


6.8 Meine Fragen wurden vom Pflegepersonal für mich verständlich beantwortet.

		stimme voll und ganz zu	stimme zu	stimme eher zu	stimme eher nicht zu	stimme nicht zu	kann ich nicht beurteilen	keine Angabe	berücksichtigte Einzelantworten	erreichte/maximal erreichbare Punktzahl	25 - 75% Perzentile
Ihr Krankenhaus 2013	N	32	31	9	2	1	0	2	75 / 77	723 / 900	
	%	41,6%	40,3%	11,7%	2,6%	1,3%	0,0%	2,6%	97,4%	80,3%	
Datenpool 2013	N	80.931	96.817	31.021	9.881	5.188	3.132	3.598	223.838 / 230.568	2.058.294 / 2.686.056	
	%	35,1%	42,0%	13,5%	4,3%	2,3%	1,4%	1,6%	97,1%	76,6%	74,2 - 80,2%
Hessen 2013	N	6.296	8.000	2.758	914	496	230	303	18.464 / 18.997	166.842 / 221.568	
	%	33,1%	42,1%	14,5%	4,8%	2,6%	1,2%	1,6%	97,2%	75,3%	
Universitätskliniken 2013	N	8.372	10.560	3.662	1.119	573	352	343	24.286 / 24.981	220.833 / 291.432	
	%	33,5%	42,3%	14,7%	4,5%	2,3%	1,4%	1,4%	97,2%	75,8%	
Ihr Krankenhaus 2010	N	26	33	4	2	1	1	1	66 / 68	639 / 792	
	%	38,2%	48,5%	5,9%	2,9%	1,5%	1,5%	1,5%	97,1%	80,7%	
Datenpool 2010	N	68.921	82.700	25.001	7.421	3.827	2.413	6.542	187.870 / 196.825	1.743.621 / 2.254.440	
	%	35,0%	42,0%	12,7%	3,8%	1,9%	1,2%	3,3%	95,5%	77,3%	

Meine Fragen wurden vom Pflegepersonal für mich verständlich beantwortet.

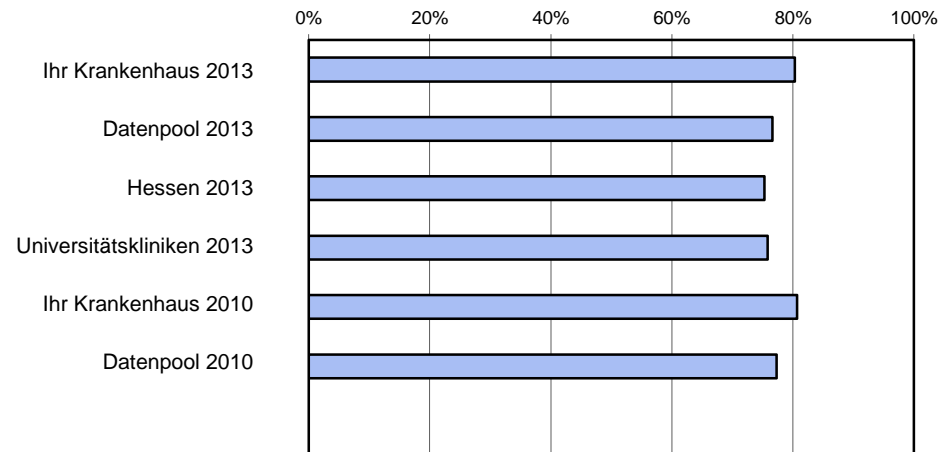
Diagramm 36: Erreichte Punkte in %, Ihr Krankenhaus wird weiß dargestellt.
Minimum - Maximum der Krankenhausergebnisse: 62,3% - 90,5%



Krankenhäuser

Ergebnisdarstellung der verschiedenen Grundgesamtheiten

Diagramm 37: Erreichte Punkte in %

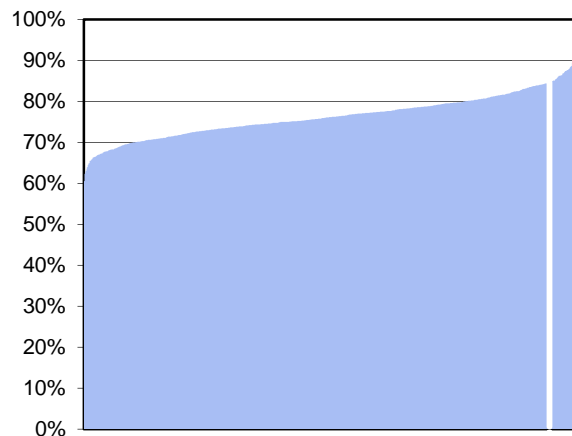


6.9 Das Pflegepersonal nahm sich für meine Anliegen angemessen Zeit.

Stärke		stimme voll und ganz zu	stimme zu	stimme eher zu	stimme eher nicht zu	stimme nicht zu	kann ich nicht beurteilen	keine Angabe	berücksichtigte Einzelantworten	erreichte/maximal erreichbare Punktzahl	25 - 75% Perzentile
Ihr Krankenhaus 2013	N	45	19	7	3	1	0	2	75 / 77	762 / 900	
	%	58,4%	24,7%	9,1%	3,9%	1,3%	0,0%	2,6%	97,4%	84,7%	
Datenpool 2013	N	84.747	88.008	32.873	12.226	7.485	1.833	3.396	225.339 / 230.568	2.042.952 / 2.704.068	
	%	36,8%	38,2%	14,3%	5,3%	3,2%	0,8%	1,5%	97,7%	75,6%	72,9 - 79,6%
Hessen 2013	N	6.704	7.218	2.801	1.132	693	150	299	18.548 / 18.997	165.612 / 222.576	
	%	35,3%	38,0%	14,7%	6,0%	3,6%	0,8%	1,6%	97,6%	74,4%	
Universitätskliniken 2013	N	8.781	9.557	3.874	1.392	855	202	320	24.459 / 24.981	218.805 / 293.508	
	%	35,2%	38,3%	15,5%	5,6%	3,4%	0,8%	1,3%	97,9%	74,5%	
Ihr Krankenhaus 2010	N	33	25	5	2	1	1	1	66 / 68	657 / 792	
	%	48,5%	36,8%	7,4%	2,9%	1,5%	1,5%	1,5%	97,1%	83,0%	
Datenpool 2010	N	71.924	75.439	27.241	9.100	5.396	1.330	6.395	189.100 / 196.825	1.732.785 / 2.269.200	
	%	36,5%	38,3%	13,8%	4,6%	2,7%	0,7%	3,2%	96,1%	76,4%	

Das Pflegepersonal nahm sich für meine Anliegen angemessen Zeit.

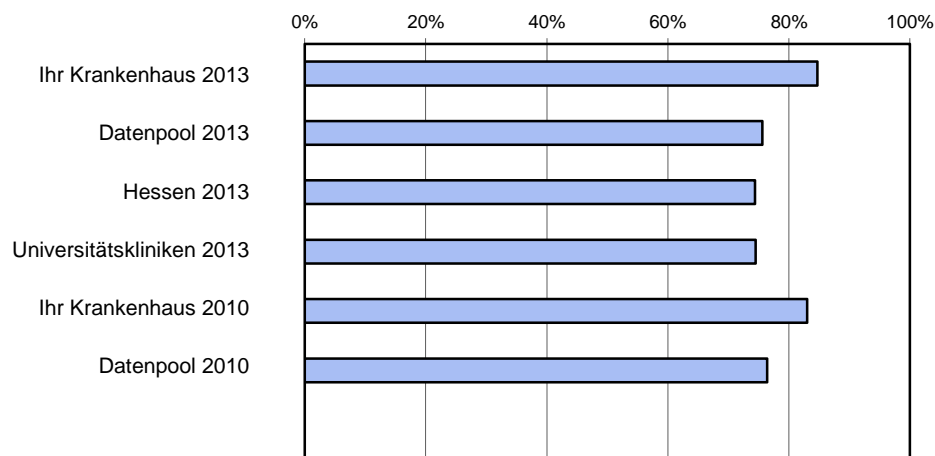
Diagramm 38: Erreichte Punkte in %, Ihr Krankenhaus wird weiß dargestellt.
Minimum - Maximum der Krankenhauseergebnisse: 60,5% - 90,9%



Krankenhäuser

Ergebnisdarstellung der verschiedenen Grundgesamtheiten

Diagramm 39: Erreichte Punkte in %

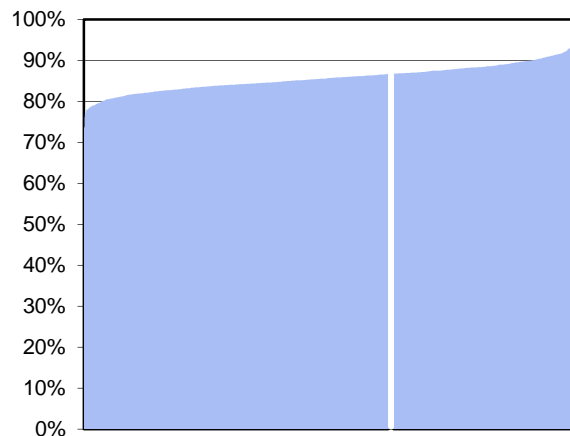


6.12 Über die Operation wurde ich sehr gut informiert.

		stimme voll und ganz zu	stimme zu	stimme eher zu	stimme eher nicht zu	stimme nicht zu	kann ich nicht beurteilen	traf auf mich nicht zu	keine Angabe	berücksichtigte Einzelantworten	erreichte/maximal erreichbare Punktzahl	25 - 75% Perzentile
Ihr Krankenhaus 2013	N	29	17	1	1	1	0	23	5	49 / 77	510 / 588	
	%	37,7%	22,1%	1,3%	1,3%	1,3%	0,0%	29,9%	6,5%	63,6%	86,7%	
Datenpool 2013	N	80.496	47.724	10.472	3.077	1.755	987	73.973	12.084	143.524 / 230.568	1.467.531 / 1.722.288	83,6 - 87,8%
	%	34,9%	20,7%	4,5%	1,3%	0,8%	0,4%	32,1%	5,2%	62,2%	85,2%	
Hessen 2013	N	6.617	4.145	936	252	134	79	5.814	1.020	12.084 / 18.997	123.081 / 145.008	
	%	34,8%	21,8%	4,9%	1,3%	0,7%	0,4%	30,6%	5,4%	63,6%	84,9%	
Universitätskliniken 2013	N	8.732	5.625	1.353	436	245	95	7.445	1.050	16.391 / 24.981	164.835 / 196.692	
	%	35,0%	22,5%	5,4%	1,7%	1,0%	0,4%	29,8%	4,2%	65,6%	83,8%	
Ihr Krankenhaus 2010	N	20	11	5	3	0	1	26	2	39 / 68	378 / 468	
	%	29,4%	16,2%	7,4%	4,4%	0,0%	1,5%	38,2%	2,9%	57,4%	80,8%	
Datenpool 2010	N	74.346	41.001	8.106	2.547	1.307	759	56.928	11.831	127.307 / 196.825	1.317.438 / 1.527.684	
	%	37,8%	20,8%	4,1%	1,3%	0,7%	0,4%	28,9%	6,0%	64,7%	86,2%	

Über die Operation wurde ich sehr gut informiert.

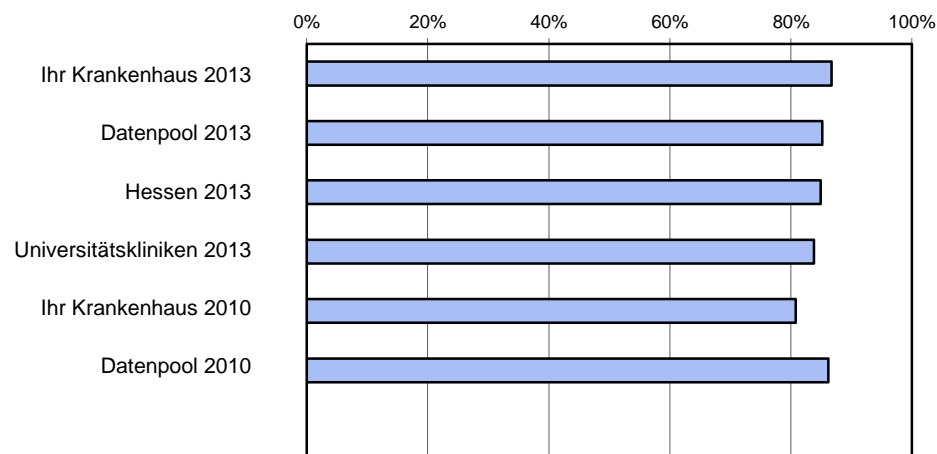
Diagramm 40: Erreichte Punkte in %, Ihr Krankenhaus wird weiß dargestellt.
Minimum - Maximum der Krankenhausegebnisse: 73,7% - 98,5%



Krankenhäuser

Ergebnisdarstellung der verschiedenen Grundgesamtheiten

Diagramm 41: Erreichte Punkte in %

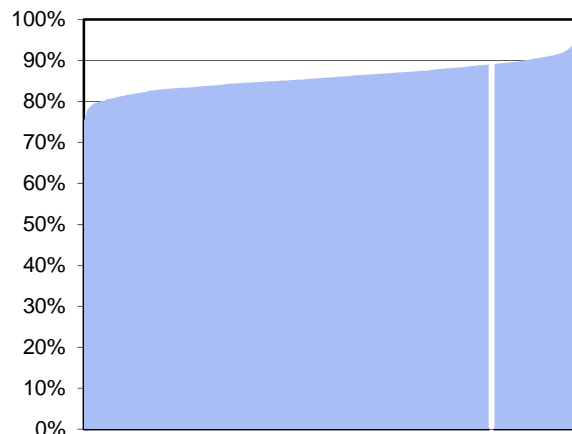


6.13 Über die Narkose wurde ich sehr gut informiert.

		stimme voll und ganz zu	stimme zu	stimme eher zu	stimme eher nicht zu	stimme nicht zu	kann ich nicht beurteilen	traf auf mich nicht zu	keine Angabe	berücksichtigte Einzelantworten	erreichte/maximal erreichbare Punktzahl	25 - 75% Perzentile
Ihr Krankenhaus 2013	N	31	14	2	1	0	0	24	5	48 / 77	513 / 576	
	%	40,3%	18,2%	2,6%	1,3%	0,0%	0,0%	31,2%	6,5%	62,3%	89,1%	
Datenpool 2013	N	80.879	47.964	9.905	2.817	1.531	1.047	72.184	14.241	143.096 / 230.568	1.470.105 / 1.717.152	
	%	35,1%	20,8%	4,3%	1,2%	0,7%	0,5%	31,3%	6,2%	62,1%	85,6%	83,8 - 88,2%
Hessen 2013	N	6.724	4.064	842	228	110	79	5.738	1.212	11.968 / 18.997	123.000 / 143.616	
	%	35,4%	21,4%	4,4%	1,2%	0,6%	0,4%	30,2%	6,4%	63,0%	85,6%	
Universitätskliniken 2013	N	8.813	5.423	1.134	323	184	115	7.619	1.370	15.877 / 24.981	162.336 / 190.524	
	%	35,3%	21,7%	4,5%	1,3%	0,7%	0,5%	30,5%	5,5%	63,6%	85,2%	
Ihr Krankenhaus 2010	N	20	17	2	2	0	0	26	1	41 / 68	411 / 492	
	%	29,4%	25,0%	2,9%	2,9%	0,0%	0,0%	38,2%	1,5%	60,3%	83,5%	
Datenpool 2010	N	75.413	41.160	7.915	2.327	1.222	820	55.819	12.149	128.037 / 196.825	1.329.867 / 1.536.444	
	%	38,3%	20,9%	4,0%	1,2%	0,6%	0,4%	28,4%	6,2%	65,1%	86,6%	

Über die Narkose wurde ich sehr gut informiert.

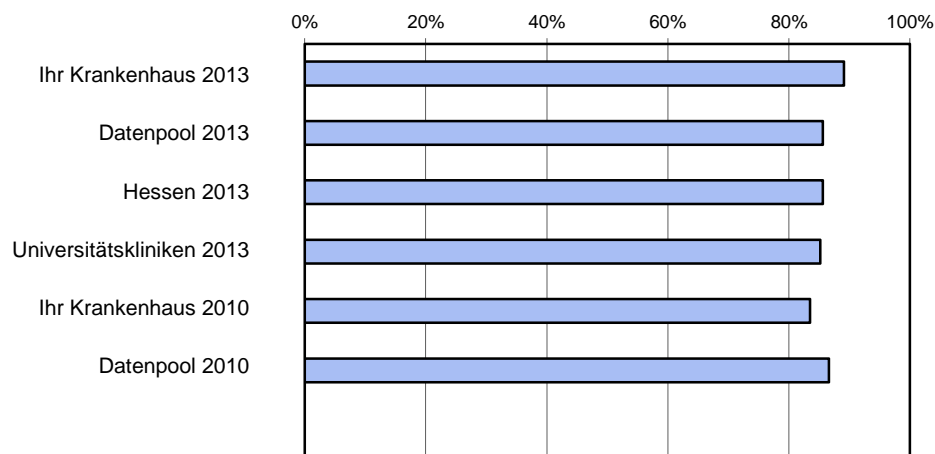
Diagramm 42: Erreichte Punkte in %, Ihr Krankenhaus wird weiß dargestellt.
Minimum - Maximum der Krankenhausergebnisse: 75,4% - 97,7%



Krankenhäuser

Ergebnisdarstellung der verschiedenen Grundgesamtheiten

Diagramm 43: Erreichte Punkte in %

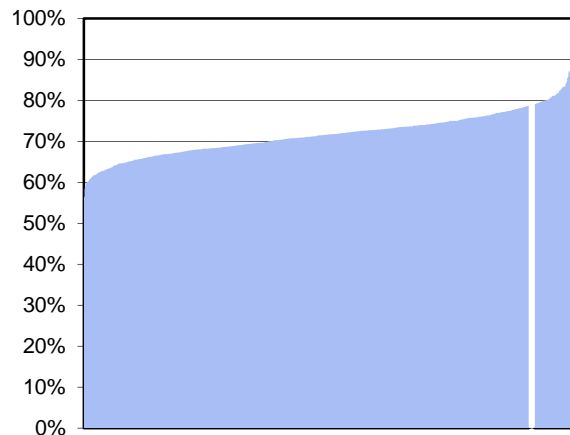


6.14 Einzunehmende Medikamente wurden mir verständlich erklärt.

		stimme voll und ganz zu	stimme zu	stimme eher zu	stimme eher nicht zu	stimme nicht zu	kann ich nicht beurteilen	traf auf mich nicht zu	keine Angabe	berücksichtigte Einzelantworten	erreichte/maximal erreichbare Punktzahl	25 - 75% Perzentile
Ihr Krankenhaus 2013	N	26	27	5	4	1	2	9	3	63 / 77	597 / 756	
	%	33,8%	35,1%	6,5%	5,2%	1,3%	2,6%	11,7%	3,9%	81,8%	79,0%	
Datenpool 2013	N	61.962	69.552	28.166	14.964	10.539	1.685	36.627	7.073	185.183 / 230.568	1.583.400 / 2.222.196	68,2 - 75,0%
	%	26,9%	30,2%	12,2%	6,5%	4,6%	0,7%	15,9%	3,1%	80,3%	71,3%	
Hessen 2013	N	5.002	5.635	2.501	1.271	904	143	2.927	614	15.313 / 18.997	129.558 / 183.756	
	%	26,3%	29,7%	13,2%	6,7%	4,8%	0,8%	15,4%	3,2%	80,6%	70,5%	
Universitätskliniken 2013	N	6.628	7.694	3.248	1.644	1.161	155	3.814	637	20.375 / 24.981	173.202 / 244.500	
	%	26,5%	30,8%	13,0%	6,6%	4,6%	0,6%	15,3%	2,5%	81,6%	70,8%	
Ihr Krankenhaus 2010	N	17	18	10	8	0	1	13	1	53 / 68	450 / 636	
	%	25,0%	26,5%	14,7%	11,8%	0,0%	1,5%	19,1%	1,5%	77,9%	70,8%	
Datenpool 2010	N	55.401	61.433	23.779	12.682	8.135	1.436	27.654	6.305	161.430 / 196.825	1.398.429 / 1.937.160	
	%	28,1%	31,2%	12,1%	6,4%	4,1%	0,7%	14,1%	3,2%	82,0%	72,2%	

Einzunehmende Medikamente wurden mir verständlich erklärt.

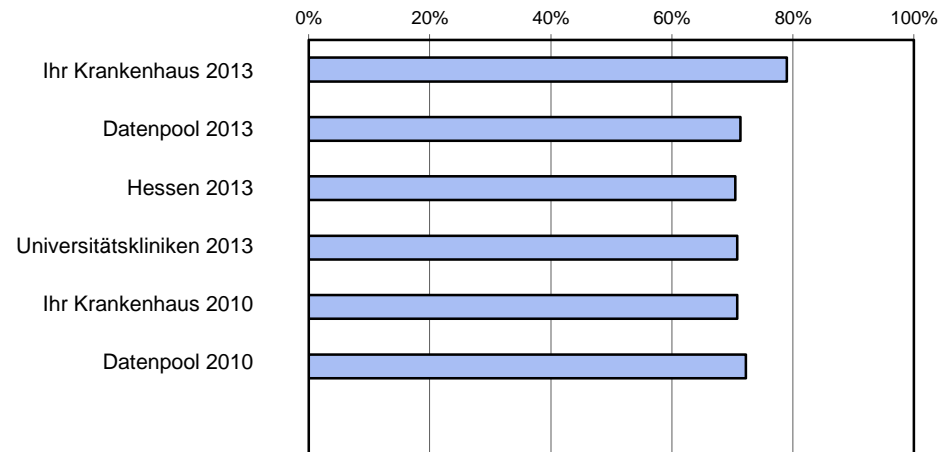
Diagramm 44: Erreichte Punkte in %, Ihr Krankenhaus wird weiß dargestellt.
Minimum - Maximum der Krankenhauseergebnisse: 56,5% - 88,5%



Krankenhäuser

Ergebnisdarstellung der verschiedenen Grundgesamtheiten

Diagramm 45: Erreichte Punkte in %

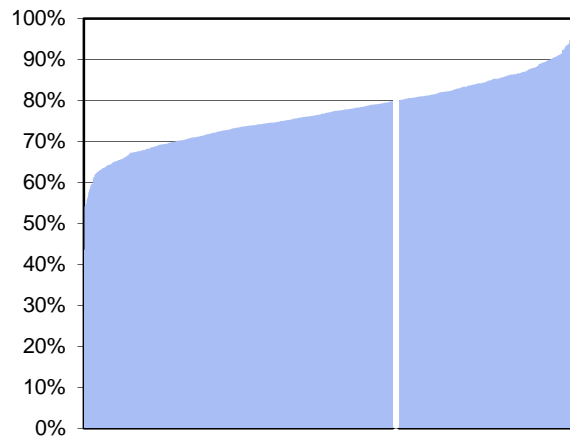


8. Haben Sie im Krankenhaus eine Vorbereitung auf die Zeit nach der Entlassung erhalten?

		ja	nein	nein, eine Vorbereitung war nicht notwendig	keine Angabe	berücksichtigte Einzelantworten	erreichte/maximal erreichbare Punktzahl	25 - 75% Perzentile
Ihr Krankenhaus 2013	N	36	9	29	3	45 / 77	432 / 540	
	%	46,8%	11,7%	37,7%	3,9%	58,4%	80,0%	
Datenpool 2013	N	109.292	33.088	84.337	3.851	142.380 / 230.568	1.311.504 / 1.708.560	
	%	47,4%	14,4%	36,6%	1,7%	61,8%	76,8%	71,7 - 82,4%
Hessen 2013	N	8.959	2.760	6.982	296	11.719 / 18.997	107.508 / 140.628	
	%	47,2%	14,5%	36,8%	1,6%	61,7%	76,4%	
Universitätskliniken 2013	N	12.138	3.820	8.639	384	15.958 / 24.981	145.656 / 191.496	
	%	48,6%	15,3%	34,6%	1,5%	63,9%	76,1%	
Ihr Krankenhaus 2010	N	29	8	30	1	37 / 68	348 / 444	
	%	42,6%	11,8%	44,1%	1,5%	54,4%	78,4%	
Datenpool 2010	N	97.177	26.860	69.378	3.410	124.037 / 196.825	1.166.124 / 1.488.444	
	%	49,4%	13,6%	35,2%	1,7%	63,0%	78,3%	

Haben Sie im Krankenhaus eine Vorbereitung auf die Zeit nach der Entlassung erhalten?

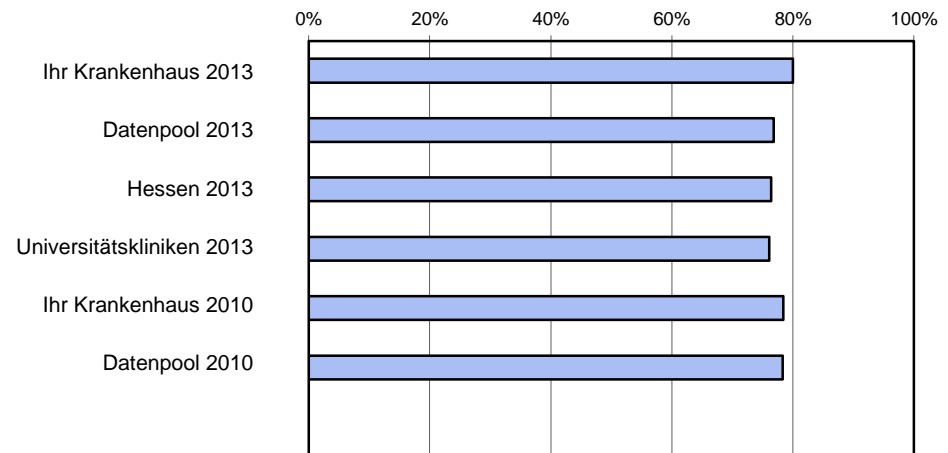
Diagramm 46: Erreichte Punkte in %, Ihr Krankenhaus wird weiß dargestellt.
Minimum - Maximum der Krankenhausergebnisse: 43,6% - 100,0%



Krankenhäuser

Ergebnisdarstellung der verschiedenen Grundgesamtheiten

Diagramm 47: Erreichte Punkte in %

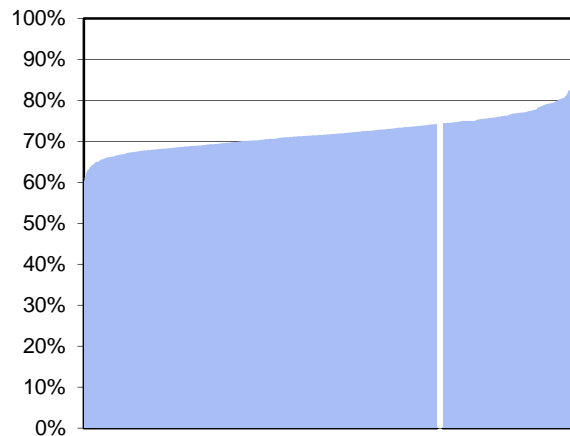


9. Waren Sie mit diesen Vorbereitungen zufrieden?

		vollkommen zufrieden	sehr zufrieden	zufrieden	weniger zufrieden	unzufrieden	keine Angabe	berücksichtigte Einzelantworten	erreichte/maximal erreichbare Punktzahl	25 - 75% Perzentile
Ihr Krankenhaus 2013	N	15	8	10	3	0	0	36 / 36	321 / 432	
	%	41,7%	22,2%	27,8%	8,3%	0,0%	0,0%	100,0%	74,3%	
Datenpool 2013	N	35.827	26.019	41.313	3.367	781	1.985	107.307 / 109.292	922.074 / 1.287.684	69,2 - 74,6%
	%	32,8%	23,8%	37,8%	3,1%	0,7%	1,8%	98,2%	71,6%	
Hessen 2013	N	2.820	2.238	3.403	275	72	151	8.808 / 8.959	75.225 / 105.696	
	%	31,5%	25,0%	38,0%	3,1%	0,8%	1,7%	98,3%	71,2%	
Universitätskliniken 2013	N	3.651	2.848	4.805	452	111	271	11.867 / 12.138	99.630 / 142.404	
	%	30,1%	23,5%	39,6%	3,7%	0,9%	2,2%	97,8%	70,0%	
Ihr Krankenhaus 2010	N	12	8	9	0	0	0	29 / 29	270 / 348	
	%	41,4%	27,6%	31,0%	0,0%	0,0%	0,0%	100,0%	77,6%	
Datenpool 2010	N	32.829	19.343	43.080	9.010	7.411	85.152	111.673 / 196.825	853.545 / 1.340.076	
	%	16,7%	9,8%	21,9%	4,6%	3,8%	43,3%	56,7%	63,7%	

Waren Sie mit diesen Vorbereitungen zufrieden?

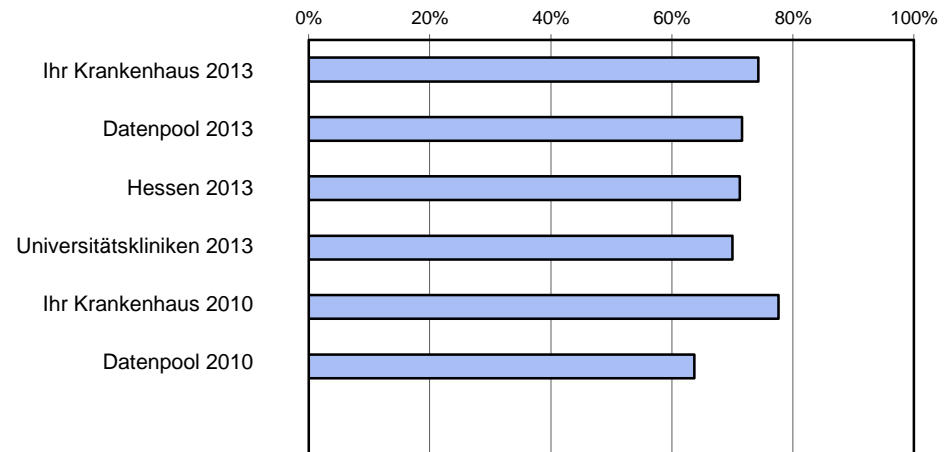
Diagramm 48: Erreichte Punkte in %, Ihr Krankenhaus wird weiß dargestellt.
Minimum - Maximum der Krankenhauseergebnisse: 60,4% - 87,2%



Krankenhäuser

Ergebnisdarstellung der verschiedenen Grundgesamtheiten

Diagramm 49: Erreichte Punkte in %



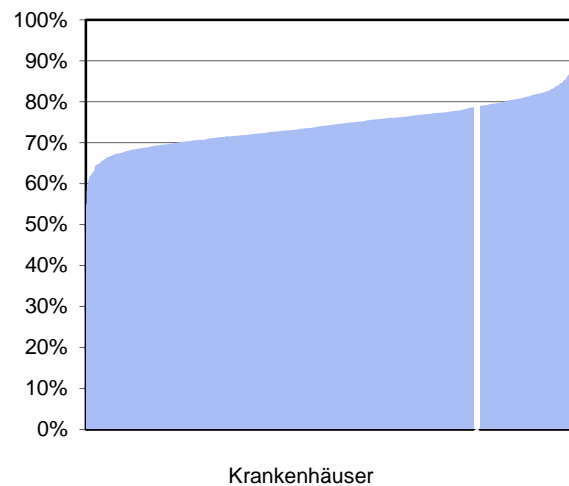
QD5 - Organisation und Unterbringung

Benchmark

	Ihr Krankenhaus 2013	Datenpool 2013	Hessen 2013	Universitätskliniken 2013	Ihr Krankenhaus 2010	Datenpool 2010
erreichter Prozentsatz (berücksichtigte Antworten) Anzahl berücksichtigter Einzelantworten	78,9% 517	73,3% 1.530.926	72,3% 125.976	70,4% 165.955	78,2% 437	73,4% 1.314.779

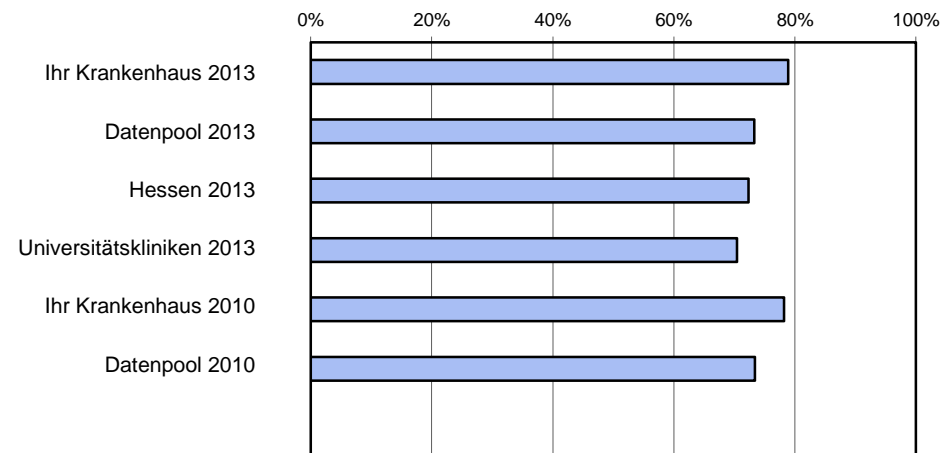
Vergleich der Krankenhausergebnisse 2013

Diagramm 50: Erreichte Punkte in %, Ihr Krankenhaus wird weiß dargestellt.
Minimum - Maximum der Krankenhausergebnisse: 55,0% - 100,0%



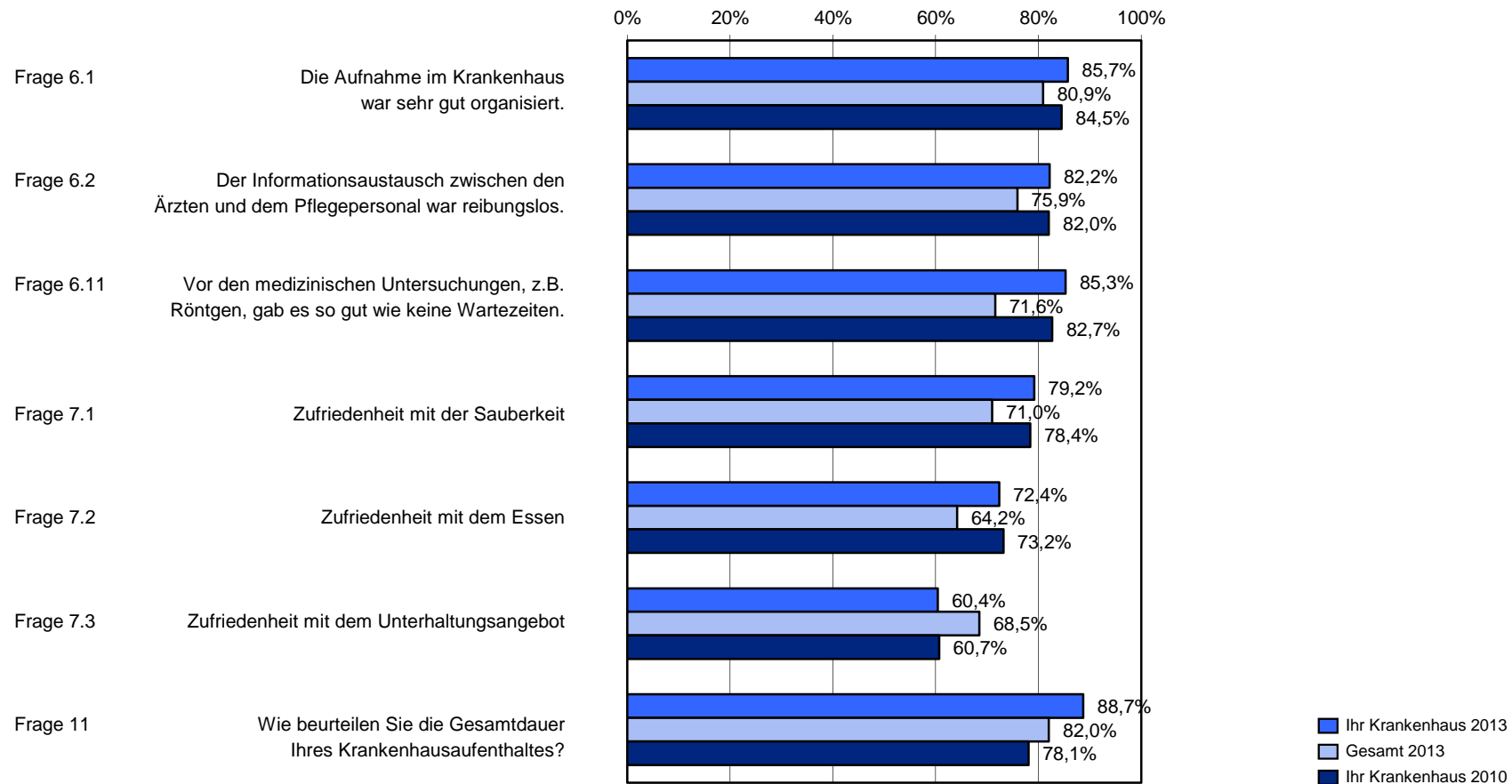
Ergebnisdarstellung der verschiedenen Grundgesamtheiten

Diagramm 51: Erreichte Punkte in %



Zusammensetzung der Qualitätsdimension 'Organisation und Unterbringung'

Diagramm 52: Erreichte Punkte in %

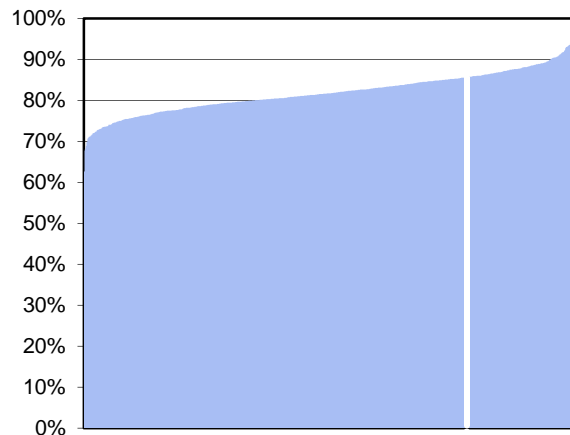


6.1 Die Aufnahme im Krankenhaus war sehr gut organisiert.

		stimme voll und ganz zu	stimme zu	stimme eher zu	stimme eher nicht zu	stimme nicht zu	kann ich nicht beurteilen	keine Angabe	berücksichtigte Einzelantworten	erreichte/maximal erreichbare Punktzahl	25 - 75% Perzentile
Ihr Krankenhaus 2013	N	42	28	2	1	2	0	2	75 / 77	771 / 900	
	%	54,5%	36,4%	2,6%	1,3%	2,6%	0,0%	2,6%	97,4%	85,7%	
Datenpool 2013	N	107.998	83.551	18.554	9.590	5.614	1.743	3.518	225.307 / 230.568	2.188.029 / 2.703.684	
	%	46,8%	36,2%	8,0%	4,2%	2,4%	0,8%	1,5%	97,7%	80,9%	78,8 - 85,2%
Hessen 2013	N	8.578	6.949	1.658	821	530	137	324	18.536 / 18.997	177.888 / 222.432	
	%	45,2%	36,6%	8,7%	4,3%	2,8%	0,7%	1,7%	97,6%	80,0%	
Universitätskliniken 2013	N	10.687	9.105	2.435	1.341	833	210	370	24.401 / 24.981	228.822 / 292.812	
	%	42,8%	36,4%	9,7%	5,4%	3,3%	0,8%	1,5%	97,7%	78,1%	
Ihr Krankenhaus 2010	N	36	22	6	1	1	1	1	66 / 68	669 / 792	
	%	52,9%	32,4%	8,8%	1,5%	1,5%	1,5%	1,5%	97,1%	84,5%	
Datenpool 2010	N	93.035	70.665	14.376	7.311	4.138	1.435	5.865	189.525 / 196.825	1.860.594 / 2.274.300	
	%	47,3%	35,9%	7,3%	3,7%	2,1%	0,7%	3,0%	96,3%	81,8%	

Die Aufnahme im Krankenhaus war sehr gut organisiert.

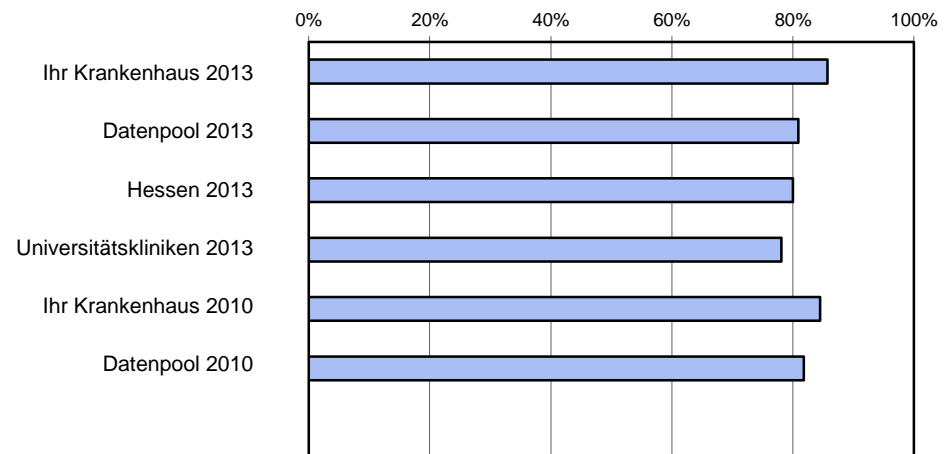
Diagramm 53: Erreichte Punkte in %, Ihr Krankenhaus wird weiß dargestellt.
Minimum - Maximum der Krankenhauseergebnisse: 62,7% - 96,4%



Krankenhäuser

Ergebnisdarstellung der verschiedenen Grundgesamtheiten

Diagramm 54: Erreichte Punkte in %

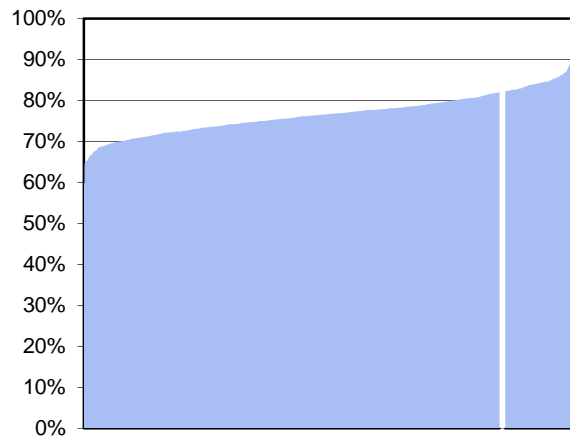


6.2 Der Informationsaustausch zwischen den Ärzten und dem Pflegepersonal war reibungslos.

		stimme voll und ganz zu	stimme zu	stimme eher zu	stimme eher nicht zu	stimme nicht zu	kann ich nicht beurteilen	keine Angabe	berücksichtigte Einzelantworten	erreichte/maximal erreichbare Punktzahl	25 - 75% Perzentile
Ihr Krankenhaus 2013	N	31	36	3	2	1	2	2	73 / 77	720 / 876	
	%	40,3%	46,8%	3,9%	2,6%	1,3%	2,6%	2,6%	94,8%	82,2%	
Datenpool 2013	N	75.272	94.825	27.932	11.440	5.528	11.724	3.847	214.997 / 230.568	1.958.601 / 2.579.964	
	%	32,6%	41,1%	12,1%	5,0%	2,4%	5,1%	1,7%	93,2%	75,9%	73,4 - 79,9%
Hessen 2013	N	5.964	7.904	2.357	979	515	944	334	17.719 / 18.997	159.783 / 212.628	
	%	31,4%	41,6%	12,4%	5,2%	2,7%	5,0%	1,8%	93,3%	75,1%	
Universitätskliniken 2013	N	7.580	10.124	3.532	1.476	697	1.207	365	23.409 / 24.981	207.696 / 280.908	
	%	30,3%	40,5%	14,1%	5,9%	2,8%	4,8%	1,5%	93,7%	73,9%	
Ihr Krankenhaus 2010	N	27	31	3	3	0	3	1	64 / 68	630 / 768	
	%	39,7%	45,6%	4,4%	4,4%	0,0%	4,4%	1,5%	94,1%	82,0%	
Datenpool 2010	N	65.825	79.911	22.394	8.483	4.041	9.771	6.400	180.654 / 196.825	1.668.912 / 2.167.848	
	%	33,4%	40,6%	11,4%	4,3%	2,1%	5,0%	3,3%	91,8%	77,0%	

Der Informationsaustausch zwischen den Ärzten und dem Pflegepersonal war reibungslos.

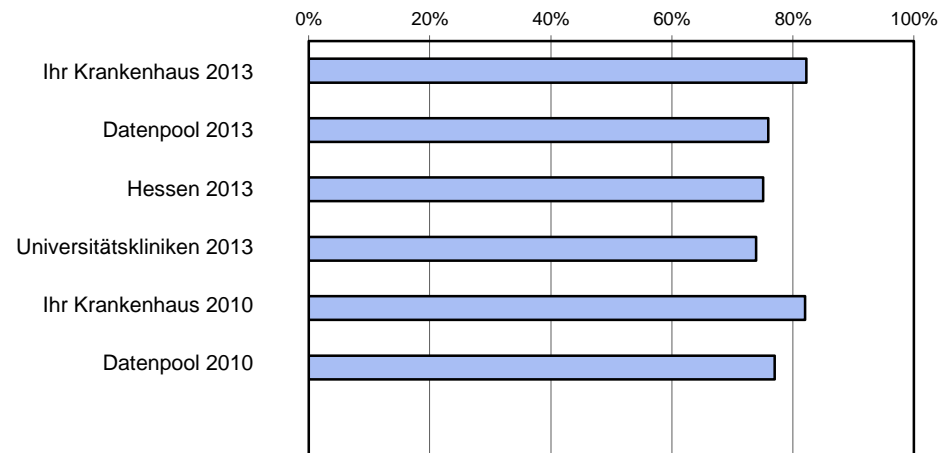
Diagramm 55: Erreichte Punkte in %, Ihr Krankenhaus wird weiß dargestellt.
Minimum - Maximum der Krankenhausergebnisse: 59,9% - 91,7%



Krankenhäuser

Ergebnisdarstellung der verschiedenen Grundgesamtheiten

Diagramm 56: Erreichte Punkte in %



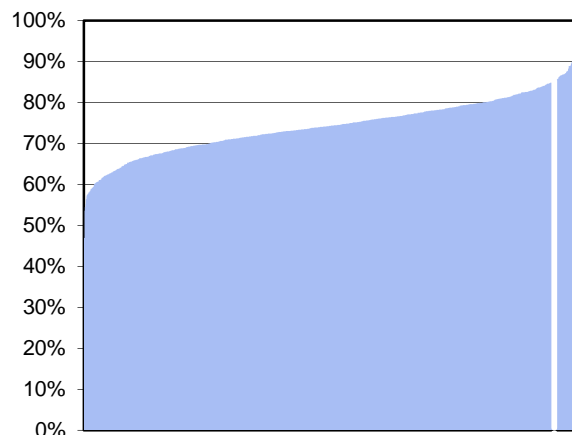
6.11 Vor den medizinischen Untersuchungen, z.B. Röntgen, gab es so gut wie keine Wartezeiten.

Stärke		stimme voll und ganz zu	stimme zu	stimme eher zu	stimme eher nicht zu	stimme nicht zu	kann ich nicht beurteilen	keine Angabe	berücksichtigte Einzelantworten	erreichte/maximal erreichbare Punktzahl	25 - 75% Perzentile
Ihr Krankenhaus 2013	N	38	24	3	2	1	8	1	68 / 77	696 / 816	
	%	49,4%	31,2%	3,9%	2,6%	1,3%	10,4%	1,3%	88,3%	85,3%	
Datenpool 2013	N	68.724	81.987	31.648	17.113	10.576	15.860	4.660	210.048 / 230.568	1.803.798 / 2.520.576	
	%	29,8%	35,6%	13,7%	7,4%	4,6%	6,9%	2,0%	91,1%	71,6%	69,8 - 78,8%
Hessen 2013	N	5.150	6.763	2.683	1.500	1.010	1.455	436	17.106 / 18.997	143.265 / 205.272	
	%	27,1%	35,6%	14,1%	7,9%	5,3%	7,7%	2,3%	90,0%	69,8%	
Universitätskliniken 2013	N	5.483	8.203	4.226	2.874	2.133	1.557	505	22.919 / 24.981	173.601 / 275.028	
	%	21,9%	32,8%	16,9%	11,5%	8,5%	6,2%	2,0%	91,7%	63,1%	
Ihr Krankenhaus 2010	N	25	21	4	1	1	13	3	52 / 68	516 / 624	
	%	36,8%	30,9%	5,9%	1,5%	1,5%	19,1%	4,4%	76,5%	82,7%	
Datenpool 2010	N	59.751	68.552	26.566	13.298	8.821	11.320	8.517	176.988 / 196.825	1.533.270 / 2.123.856	
	%	30,4%	34,8%	13,5%	6,8%	4,5%	5,8%	4,3%	89,9%	72,2%	

Vor den medizinischen Untersuchungen, z.B. Röntgen, gab es so gut wie keine Wartezeiten.

Diagramm 57: Erreichte Punkte in %, Ihr Krankenhaus wird weiß dargestellt.

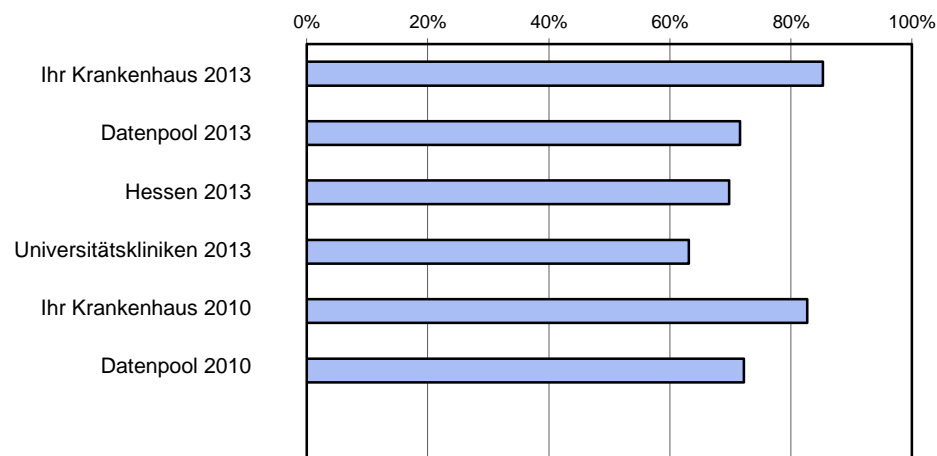
Minimum - Maximum der Krankenhausergebnisse: 47,0% - 93,1%



Krankenhäuser

Ergebnisdarstellung der verschiedenen Grundgesamtheiten

Diagramm 58: Erreichte Punkte in %

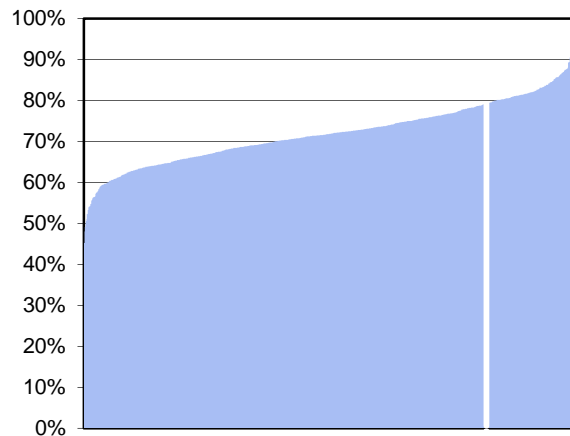


7. Wie zufrieden sind Sie mit den folgenden Aspekten?
7.1 Zufriedenheit mit der Sauberkeit (Zimmer, Bad/WC)

		vollkommen zufrieden	sehr zufrieden	zufrieden	weniger zufrieden	unzufrieden	keine Angabe	berücksichtigte Einzelantworten	erreichte/maximal erreichbare Punktzahl	25 - 75% Perzentile
Ihr Krankenhaus 2013	N	32	29	13	3	0	0	77 / 77	732 / 924	
	%	41,6%	37,7%	16,9%	3,9%	0,0%	0,0%	100,0%	79,2%	
Datenpool 2013	N	78.565	64.398	63.295	15.729	6.885	1.696	228.872 / 230.568	1.949.319 / 2.746.464	
	%	34,1%	27,9%	27,5%	6,8%	3,0%	0,7%	99,3%	71,0%	66,8 - 76,9%
Hessen 2013	N	6.214	5.451	5.251	1.340	613	128	18.869 / 18.997	159.153 / 226.428	
	%	32,7%	28,7%	27,6%	7,1%	3,2%	0,7%	99,3%	70,3%	
Universitätskliniken 2013	N	8.388	7.006	6.886	1.710	799	192	24.789 / 24.981	210.156 / 297.468	
	%	33,6%	28,0%	27,6%	6,8%	3,2%	0,8%	99,2%	70,6%	
Ihr Krankenhaus 2010	N	26	26	13	2	0	1	67 / 68	630 / 804	
	%	38,2%	38,2%	19,1%	2,9%	0,0%	1,5%	98,5%	78,4%	
Datenpool 2010	N	70.152	54.148	52.898	12.682	5.375	1.570	195.255 / 196.825	1.684.590 / 2.343.060	
	%	35,6%	27,5%	26,9%	6,4%	2,7%	0,8%	99,2%	71,9%	

Zufriedenheit mit der Sauberkeit (Zimmer, Bad/WC)

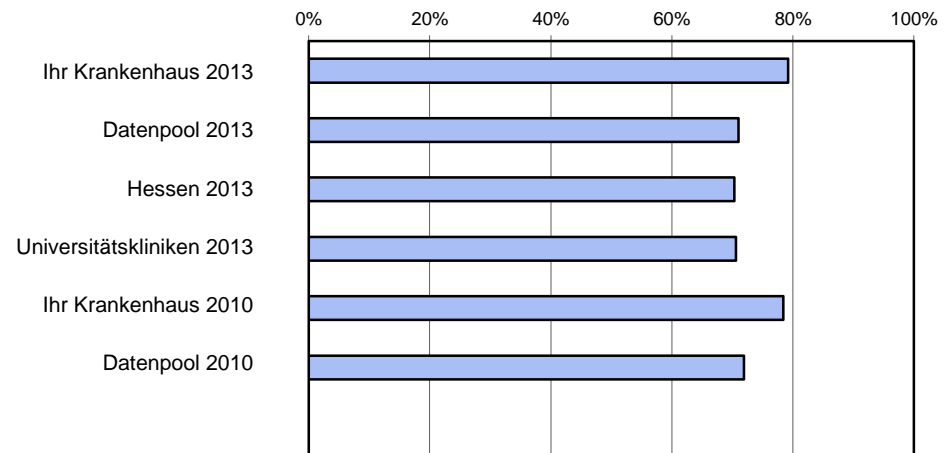
Diagramm 59: Erreichte Punkte in %, Ihr Krankenhaus wird weiß dargestellt.
Minimum - Maximum der Krankenhausergebnisse: 45,2% - 96,9%



Krankenhäuser

Ergebnisdarstellung der verschiedenen Grundgesamtheiten

Diagramm 60: Erreichte Punkte in %

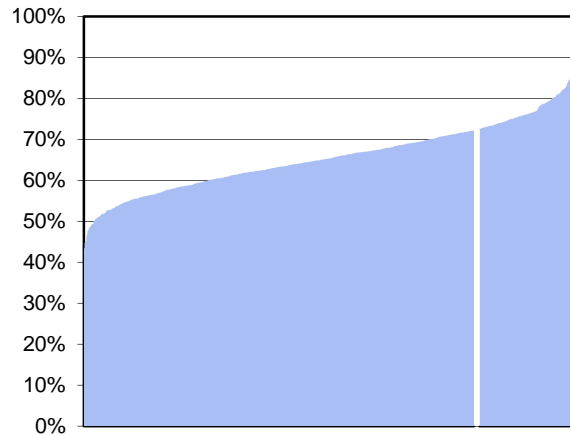


7.2 Zufriedenheit mit dem Essen

		vollkommen zufrieden	sehr zufrieden	zufrieden	weniger zufrieden	unzufrieden	keine Angabe	berücksichtigte Einzelantworten	erreichte/maximal erreichbare Punktzahl	25 - 75% Perzentile
Ihr Krankenhaus 2013	N	29	22	15	8	2	1	76 / 77	660 / 912	
	%	37,7%	28,6%	19,5%	10,4%	2,6%	1,3%	98,7%	72,4%	
Datenpool 2013	N	58.607	60.256	73.242	24.736	11.644	2.083	228.485 / 230.568	1.759.248 / 2.741.820	
	%	25,4%	26,1%	31,8%	10,7%	5,1%	0,9%	99,1%	64,2%	59,9 - 71,1%
Hessen 2013	N	4.205	4.780	6.390	2.393	1.070	159	18.838 / 18.997	138.999 / 226.056	
	%	22,1%	25,2%	33,6%	12,6%	5,6%	0,8%	99,2%	61,5%	
Universitätskliniken 2013	N	5.431	6.112	8.181	3.303	1.703	251	24.730 / 24.981	179.175 / 296.760	
	%	21,7%	24,5%	32,7%	13,2%	6,8%	1,0%	99,0%	60,4%	
Ihr Krankenhaus 2010	N	23	22	19	3	1	0	68 / 68	597 / 816	
	%	33,8%	32,4%	27,9%	4,4%	1,5%	0,0%	100,0%	73,2%	
Datenpool 2010	N	53.805	51.834	62.022	18.934	8.220	2.010	194.815 / 196.825	1.541.100 / 2.337.780	
	%	27,3%	26,3%	31,5%	9,6%	4,2%	1,0%	99,0%	65,9%	

Zufriedenheit mit dem Essen

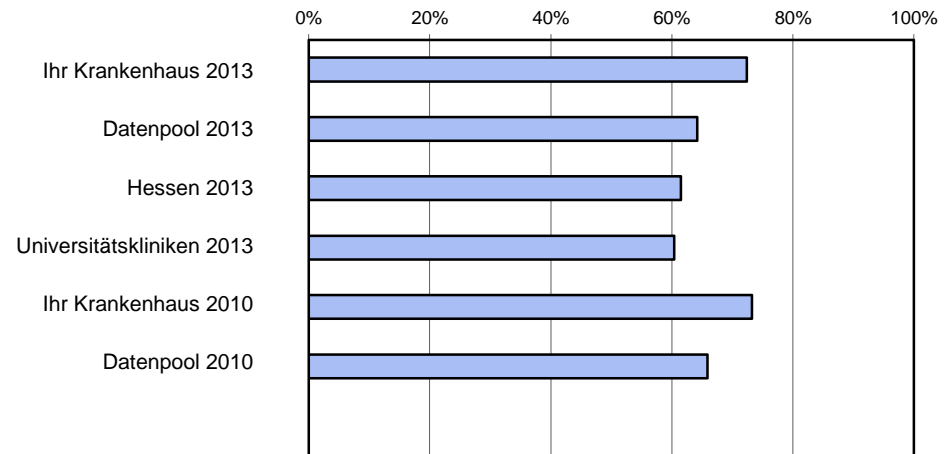
Diagramm 61: Erreichte Punkte in %, Ihr Krankenhaus wird weiß dargestellt.
Minimum - Maximum der Krankenhausergebnisse: 43,5% - 94,5%



Krankenhäuser

Ergebnisdarstellung der verschiedenen Grundgesamtheiten

Diagramm 62: Erreichte Punkte in %

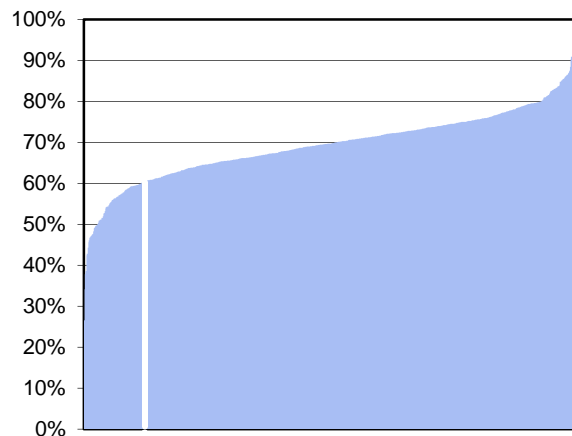


7.3 Zufriedenheit mit dem Unterhaltungsangebot (TV, Radio)

Verbesserungsmöglichkeit		vollkommen zufrieden	sehr zufrieden	zufrieden	weniger zufrieden	unzufrieden	keine Angabe	berücksichtigte Einzelantworten	erreichte/maximal erreichbare Punktzahl	25 - 75% Perzentile
Ihr Krankenhaus 2013	N	20	14	26	12	5	0	77 / 77	558 / 924	
	%	26,0%	18,2%	33,8%	15,6%	6,5%	0,0%	100,0%	60,4%	
Datenpool 2013	N	68.879	58.891	70.313	16.078	7.918	8.489	222.079 / 230.568	1.826.679 / 2.664.948	64,6 - 74,5%
	%	29,9%	25,5%	30,5%	7,0%	3,4%	3,7%	96,3%	68,5%	
Hessen 2013	N	5.580	5.061	5.710	1.291	617	738	18.259 / 18.997	150.642 / 219.108	
	%	29,4%	26,6%	30,1%	6,8%	3,2%	3,9%	96,1%	68,8%	
Universitätskliniken 2013	N	7.193	6.126	7.504	1.997	1.117	1.044	23.937 / 24.981	192.465 / 287.244	
	%	28,8%	24,5%	30,0%	8,0%	4,5%	4,2%	95,8%	67,0%	
Ihr Krankenhaus 2010	N	14	16	21	7	5	5	63 / 68	459 / 756	
	%	20,6%	23,5%	30,9%	10,3%	7,4%	7,4%	92,6%	60,7%	
Datenpool 2010	N	62.712	50.439	57.939	12.010	5.897	7.828	188.997 / 196.825	1.590.159 / 2.267.964	
	%	31,9%	25,6%	29,4%	6,1%	3,0%	4,0%	96,0%	70,1%	

Zufriedenheit mit dem Unterhaltungsangebot (TV, Radio)

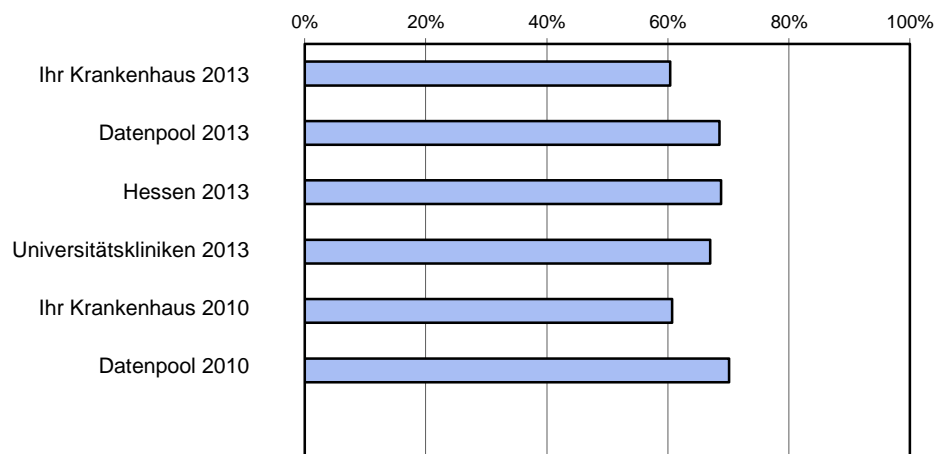
Diagramm 63: Erreichte Punkte in %, Ihr Krankenhaus wird weiß dargestellt.
Minimum - Maximum der Krankenhauseergebnisse: 26,5% - 97,6%



Krankenhäuser

Ergebnisdarstellung der verschiedenen Grundgesamtheiten

Diagramm 64: Erreichte Punkte in %



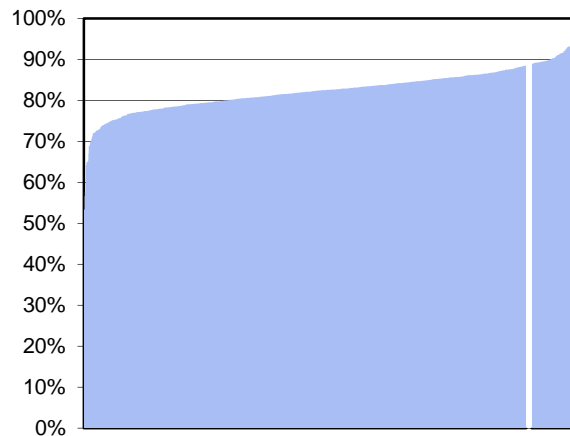
11. Wie beurteilen Sie die Gesamtdauer Ihres Krankenhausaufenthaltes?

Ergänzende Informationen zu dieser Frage finden Sie in Abschnitt D.

		war angemessen/ genau richtig	hätte (etwas) kürzer sein können	hätte (etwas) länger sein können	kann ich nicht beurteilen	keine Angabe	berücksichtigte Einzelantworten	erreichte/maximal erreichbare Punktzahl	25 - 75% Perzentile
Ihr Krankenhaus 2013	N	63	3	5	5	1	71 / 77	756 / 852	
	%	81,8%	3,9%	6,5%	6,5%	1,3%	92,2%	88,7%	
Datenpool 2013	N	164.888	18.882	17.368	23.309	6.121	201.138 / 230.568	1.978.656 / 2.413.656	79,5 - 85,6%
	%	71,5%	8,2%	7,5%	10,1%	2,7%	87,2%	82,0%	
Hessen 2013	N	13.653	1.570	1.426	1.861	487	16.649 / 18.997	163.836 / 199.788	
	%	71,9%	8,3%	7,5%	9,8%	2,6%	87,6%	82,0%	
Universitätskliniken 2013	N	17.495	2.180	2.095	2.610	601	21.770 / 24.981	209.940 / 261.240	
	%	70,0%	8,7%	8,4%	10,4%	2,4%	87,1%	80,4%	
Ihr Krankenhaus 2010	N	50	5	2	7	4	57 / 68	600 / 684	
	%	73,5%	7,4%	2,9%	10,3%	5,9%	83,8%	87,7%	
Datenpool 2010	N	141.236	15.511	13.545	18.253	8.280	188.545 / 196.825	1.694.832 / 2.262.540	
	%	71,8%	7,9%	6,9%	9,3%	4,2%	95,8%	74,9%	

Wie beurteilen Sie die Gesamtdauer Ihres Krankenhausaufenthaltes?

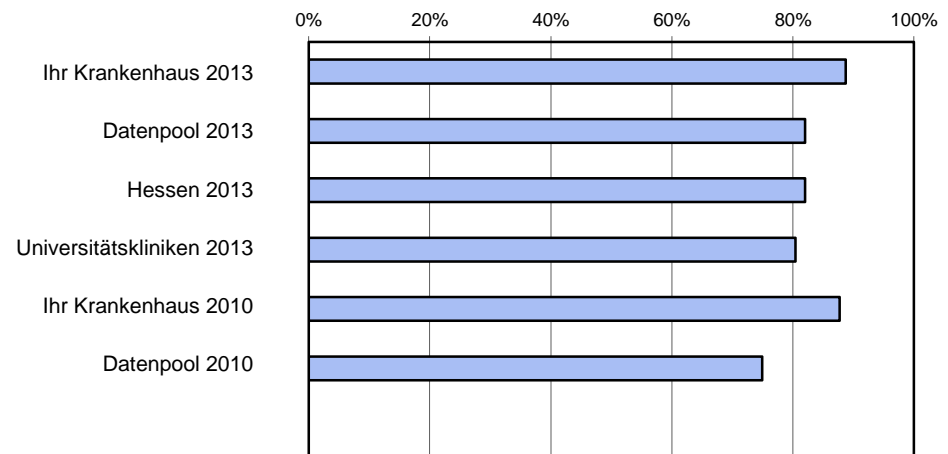
Diagramm 65: Erreichte Punkte in %, Ihr Krankenhaus wird weiß dargestellt.
Minimum - Maximum der Krankenhausergebnisse: 53,3% - 96,7%



Krankenhäuser

Ergebnisdarstellung der verschiedenen Grundgesamtheiten

Diagramm 66: Erreichte Punkte in %



C. Übersicht über die Einzelfragen der Qualitätsdimensionen

Qualitätsdimensionen mit entsprechenden Einzelfragen (Erreichte Punktzahl in %)	Ihr Krankenhaus 2013	Datenpool 2013	Hessen 2013	Universitäts- kliniken 2013	Ihr Krankenhaus 2010	Datenpool 2010
QD1 Allgemeine Zufriedenheit mit dem Krankenhaus	87,6%	79,1%	78,5%	79,7%	82,8%	80,2%
19. Würden Sie sich in diesem Krankenhaus wieder behandeln lassen?	92,8%	85,4%	84,6%	87,0%	86,6%	86,3%
20. Würden Sie dieses Krankenhaus Ihrer Familie oder Ihren Freunden weiterempfehlen?	92,8%	82,3%	81,7%	83,5%	85,4%	83,5%
21. Wie zufrieden sind Sie insgesamt mit dem Krankenhaus?	77,3%	69,7%	69,1%	68,5%	76,5%	70,6%
QD2 Behandlungsergebnis	80,1%	77,3%	77,6%	75,9%	78,8%	78,0%
12. Wie zufrieden sind Sie mit dem Behandlungsergebnis des Krankenhauses?	74,7%	71,1%	71,2%	70,3%	75,8%	71,7%
13. Wenn Sie sich an Ihren Gesundheitszustand zu Beginn des Krankenhausaufenthaltes erinnern: Wie hat sich dieser durch die Krankenhausbehandlung geändert?	86,2%	83,8%	84,5%	81,9%	82,4%	84,7%
QD3 Medizinisch-pflegerische Versorgung	83,3%	76,8%	75,9%	76,0%	80,4%	77,2%
6.3 Die Ärzte waren sehr gut über meine Vorgeschichte und den Krankheitsverlauf informiert. +	83,3%	77,1%	76,8%	76,6%	79,3%	77,7%
6.6 Die medizinische Leistung der Ärzte hat mich voll und ganz überzeugt. +	85,3%	80,0%	79,5%	80,5%	82,6%	80,9%
6.7 Die Pflegekräfte waren sehr gut über meine Vorgeschichte und den Krankheitsverlauf informiert.	78,5%	72,1%	71,2%	70,5%	76,2%	72,7%
6.10 Die Betreuung und Versorgung durch die Pflegekräfte hat mich voll und ganz überzeugt. +	85,9%	77,6%	76,1%	76,2%	83,3%	77,2%

+ Stärken des Krankenhauses

Qualitätsdimensionen mit entsprechenden Einzelfragen (Erreichte Punktzahl in %)	Ihr Krankenhaus 2013	Datenpool 2013	Hessen 2013	Universitätskliniken 2013	Ihr Krankenhaus 2010	Datenpool 2010
QD4 Information und Kommunikation	82,1%	77,6%	76,9%	76,8%	79,3%	77,7%
6.4 Meine Fragen wurden von den Ärzten für mich verständlich beantwortet.	81,3%	80,7%	80,0%	80,3%	82,0%	81,4%
6.5 Die Ärzte nahmen sich für meine Anliegen angemessen Zeit.	82,1%	76,1%	75,4%	74,8%	76,5%	76,5%
6.8 Meine Fragen wurden vom Pflegepersonal für mich verständlich beantwortet.	80,3%	76,6%	75,3%	75,8%	80,7%	77,3%
6.9 Das Pflegepersonal nahm sich für meine Anliegen angemessen Zeit. +	84,7%	75,6%	74,4%	74,5%	83,0%	76,4%
6.12 Über die Operation wurde ich sehr gut informiert.	86,7%	85,2%	84,9%	83,8%	80,8%	86,2%
6.13 Über die Narkose wurde ich sehr gut informiert.	89,1%	85,6%	85,6%	85,2%	83,5%	86,6%
6.14 Einzunehmende Medikamente wurden mir verständlich erklärt.	79,0%	71,3%	70,5%	70,8%	70,8%	72,2%
8. Haben Sie im Krankenhaus eine Vorbereitung auf die Zeit nach der Entlassung erhalten?	80,0%	76,8%	76,4%	76,1%	78,4%	78,3%
9. Waren Sie mit den Vorbereitungen auf die Zeit nach der Entlassung zufrieden?	74,3%	71,6%	71,2%	70,0%	77,6%	63,7%
QD5 Organisation und Unterbringung	78,9%	73,3%	72,3%	70,4%	78,2%	73,4%
6.1 Die Aufnahme im Krankenhaus war sehr gut organisiert.	85,7%	80,9%	80,0%	78,1%	84,5%	81,8%
6.2 Der Informationsaustausch zwischen den Ärzten und dem Pflegepersonal war reibungslos.	82,2%	75,9%	75,1%	73,9%	82,0%	77,0%
6.11 Vor den medizinischen Untersuchungen, z.B. Röntgen, gab es so gut wie keine Wartezeiten. +	85,3%	71,6%	69,8%	63,1%	82,7%	72,2%
7.1 Zufriedenheit mit der Sauberkeit (Zimmer, Bad/WC)	79,2%	71,0%	70,3%	70,6%	78,4%	71,9%
7.2 Zufriedenheit mit dem Essen	72,4%	64,2%	61,5%	60,4%	73,2%	65,9%
7.3 Zufriedenheit mit dem Unterhaltungsangebot (TV, Radio) -	60,4%	68,5%	68,8%	67,0%	60,7%	70,1%
11. Wie beurteilen Sie die Gesamtdauer Ihres Krankenhausaufenthaltes?	88,7%	82,0%	82,0%	80,4%	87,7%	74,9%

+ Stärken des Krankenhauses

- Verbesserungsmöglichkeit des Krankenhauses

D. Korrelationen und Einzelfragen ohne Zuordnung zu einer Qualitätsdimension

1. Handelt es sich um Ihren Krankenhausaufenthalt oder um den Ihres Kindes?

		um meinen Krankenhaus- aufenthalt	um den Kranken- hausaufenthalt meines Kindes	keine Angabe	Einzelantworten
Ihr Krankenhaus 2013	N	70	0	7	70 / 77
	%	90,9%	0,0%	9,1%	90,9%
Datenpool 2013	N	199.722	11.704	19.142	211.426 / 230.568
	%	86,6%	5,1%	8,3%	91,7%
Hessen 2013	N	16.511	877	1.609	17.388 / 18.997
	%	86,9%	4,6%	8,5%	91,5%
Universitätskliniken 2013	N	21.442	1.780	1.759	23.222 / 24.981
	%	85,8%	7,1%	7,0%	93,0%
Ihr Krankenhaus 2010	N	64	1	3	65 / 68
	%	94,1%	1,5%	4,4%	95,6%
Datenpool 2010	N	177.861	10.634	8.330	188.495 / 196.825
	%	90,4%	5,4%	4,2%	95,8%

2. Wie oft sind Sie in den letzten zwölf Monaten im Krankenhaus gewesen?

		einmal	zweimal und mehr	keine Angabe	Einzelantworten
Ihr Krankenhaus 2013	N	46	31	0	77 / 77
	%	59,7%	40,3%	0,0%	100,0%
Datenpool 2013	N	157.078	68.498	4.992	225.576 / 230.568
	%	68,1%	29,7%	2,2%	97,8%
Hessen 2013	N	13.002	5.583	412	18.585 / 18.997
	%	68,4%	29,4%	2,2%	97,8%
Universitätskliniken 2013	N	15.220	9.251	510	24.471 / 24.981
	%	60,9%	37,0%	2,0%	98,0%
Ihr Krankenhaus 2010	N	54	11	3	65 / 68
	%	79,4%	16,2%	4,4%	95,6%
Datenpool 2010	N	136.956	53.062	6.807	190.018 / 196.825
	%	69,6%	27,0%	3,5%	96,5%

4. Wie wurden Sie in das Krankenhaus eingewiesen?

		als Notfall- patient/ hatte Unfall	durch Haus-/ Allgemeinarzt	Verlegung aus anderem Krankenhaus	durch Facharzt	keine Angabe	Einzelantworten
Ihr Krankenhaus 2013	N	5	25	1	41	5	72 / 77
	%	6,5%	32,5%	1,3%	53,2%	6,5%	93,5%
Datenpool 2013	N	59.384	51.666	3.913	101.212	14.393	216.175 / 230.568
	%	25,8%	22,4%	1,7%	43,9%	6,2%	93,8%
Hessen 2013	N	4.704	4.493	287	8.353	1.160	17.837 / 18.997
	%	24,8%	23,7%	1,5%	44,0%	6,1%	93,9%
Universitätskliniken 2013	N	5.749	4.598	886	12.138	1.610	23.371 / 24.981
	%	23,0%	18,4%	3,5%	48,6%	6,4%	93,6%
Ihr Krankenhaus 2010	N	6	23	0	37	2	66 / 68
	%	8,8%	33,8%	0,0%	54,4%	2,9%	97,1%
Datenpool 2010	N	47.636	45.024	2.919	88.866	12.380	184.445 / 196.825
	%	24,2%	22,9%	1,5%	45,1%	6,3%	93,7%

5. In welcher Fachabteilung wurden Sie überwiegend behandelt?

		Chirurgie	Innere Medizin	Orthopädie	Kinder (Pädiatrie)	Frauenheilkunde (Gynäkologie)	Nervenheilkunde (Neurologie)	Herz-Kreislauf (Kardiologie)
Ihr Krankenhaus 2013	N	31	14	0	0	8	0	3
	%	40,3%	18,2%	0,0%	0,0%	10,4%	0,0%	3,9%
Datenpool 2013	N	44.614	27.361	21.233	6.890	16.978	9.489	16.473
	%	19,3%	11,9%	9,2%	3,0%	7,4%	4,1%	7,1%
Hessen 2013	N	3.862	2.178	1.743	502	1.480	620	1.360
	%	20,3%	11,5%	9,2%	2,6%	7,8%	3,3%	7,2%
Universitätskliniken 2013	N	3.737	1.741	1.233	926	1.545	1.640	1.891
	%	15,0%	7,0%	4,9%	3,7%	6,2%	6,6%	7,6%
Ihr Krankenhaus 2010	N	26	14	1	0	7	0	1
	%	38,2%	20,6%	1,5%	0,0%	10,3%	0,0%	1,5%
Datenpool 2010	N	43.821	23.150	18.167	6.210	16.345	7.515	12.906
	%	22,3%	11,8%	9,2%	3,2%	8,3%	3,8%	6,6%

		HNO	Geburtshilfe	Urologie	Augenheilkunde	Andere	keine Angabe	Einzelantworten
Ihr Krankenhaus 2013	N	0	11	0	0	0	10	67 / 77
	%	0,0%	14,3%	0,0%	0,0%	0,0%	13,0%	87,0%
Datenpool 2013	N	12.193	20.565	11.709	3.620	14.165	25.278	205.290 / 230.568
	%	5,3%	8,9%	5,1%	1,6%	6,1%	11,0%	89,0%
Hessen 2013	N	1.018	1.651	879	321	1.217	2.166	16.831 / 18.997
	%	5,4%	8,7%	4,6%	1,7%	6,4%	11,4%	88,6%
Universitätskliniken 2013	N	2.038	1.616	1.492	1.547	2.992	2.583	22.398 / 24.981
	%	8,2%	6,5%	6,0%	6,2%	12,0%	10,3%	89,7%
Ihr Krankenhaus 2010	N	0	14	1	0	0	4	64 / 68
	%	0,0%	20,6%	1,5%	0,0%	0,0%	5,9%	94,1%
Datenpool 2010	N	11.254	16.641	10.459	2.915	10.846	16.596	180.229 / 196.825
	%	5,7%	8,5%	5,3%	1,5%	5,5%	8,4%	91,6%

10. Wie lange waren Sie im Krankenhaus?

		weniger als 3 Tage	3 Tage bis 1 Woche	länger als 1 Woche bis maximal 2 Wochen	länger als 2 Wochen bis maximal 3 Wochen	länger als 3 Wochen	keine Angabe	Einzelantworten
Ihr Krankenhaus 2013	N	1	53	18	1	4	0	77 / 77
	%	1,3%	68,8%	23,4%	1,3%	5,2%	0,0%	100,0%
Datenpool 2013	N	3.471	155.841	50.154	10.468	7.409	3.225	227.343 / 230.568
	%	1,5%	67,6%	21,8%	4,5%	3,2%	1,4%	98,6%
Hessen 2013	N	324	13.119	3.986	799	540	229	18.768 / 18.997
	%	1,7%	69,1%	21,0%	4,2%	2,8%	1,2%	98,8%
Universitätskliniken 2013	N	372	16.400	5.289	1.245	1.272	403	24.578 / 24.981
	%	1,5%	65,6%	21,2%	5,0%	5,1%	1,6%	98,4%
Ihr Krankenhaus 2010	N	3	49	11	2	2	1	67 / 68
	%	4,4%	72,1%	16,2%	2,9%	2,9%	1,5%	98,5%
Datenpool 2010	N	2.515	130.235	45.920	9.330	6.261	2.564	194.261 / 196.825
	%	1,3%	66,2%	23,3%	4,7%	3,2%	1,3%	98,7%

11. Wie beurteilen Sie die Gesamtdauer Ihres Krankenhausaufenthaltes?

		war angemessen/ genau richtig	hätte (etwas) kürzer sein können	hätte (etwas) länger sein können	kann ich nicht beurteilen	keine Angabe	berücksichtigte Einzelantworten	erreichte/maximal erreichbare Punktzahl	25 - 75% Perzentile
Ihr Krankenhaus 2013	N	63	3	5	5	1	71 / 77	756 / 852	
	%	81,8%	3,9%	6,5%	6,5%	1,3%	92,2%	88,7%	
Datenpool 2013	N	164.888	18.882	17.368	23.309	6.121	201.138 / 230.568	1.978.656 / 2.413.656	
	%	71,5%	8,2%	7,5%	10,1%	2,7%	87,2%	82,0%	79,5 - 85,6%
Hessen 2013	N	13.653	1.570	1.426	1.861	487	16.649 / 18.997	163.836 / 199.788	
	%	71,9%	8,3%	7,5%	9,8%	2,6%	87,6%	82,0%	
Universitätskliniken 2013	N	17.495	2.180	2.095	2.610	601	21.770 / 24.981	209.940 / 261.240	
	%	70,0%	8,7%	8,4%	10,4%	2,4%	87,1%	80,4%	
Ihr Krankenhaus 2010	N	50	5	2	7	4	57 / 68	600 / 684	
	%	73,5%	7,4%	2,9%	10,3%	5,9%	83,8%	87,7%	
Datenpool 2010	N	141.236	15.511	13.545	18.253	8.280	188.545 / 196.825	1.694.832 / 2.262.540	
	%	71,8%	7,9%	6,9%	9,3%	4,2%	95,8%	74,9%	

Ergänzende Informationen (Korrelation der Frage 11 mit Frage 10):

11.1 Beurteilung der Gesamtdauer des Krankenhausaufenthaltes von weniger als 3 Tagen

		war angemessen/ genau richtig	hätte (etwas) kürzer sein können	hätte (etwas) länger sein können	kann ich nicht beurteilen	keine Angabe	berücksichtigte Einzelantworten	erreichte/maximal erreichbare Punktzahl
Ihr Krankenhaus 2013	N	1	0	0	0	0	1 / 1	12 / 12
	%	100,0%	0,0%	0,0%	0,0%	0,0%	100,0%	100,0%
Datenpool 2013	N	2.638	205	285	250	93	3.128 / 3.471	31.656 / 37.536
	%	76,0%	5,9%	8,2%	7,2%	2,7%	90,1%	84,3%
Hessen 2013	N	244	20	33	17	10	297 / 324	2.928 / 3.564
	%	75,3%	6,2%	10,2%	5,2%	3,1%	91,7%	82,2%
Universitätskliniken 2013	N	275	23	30	34	10	328 / 372	3.300 / 3.936
	%	73,9%	6,2%	8,1%	9,1%	2,7%	88,2%	83,8%
Ihr Krankenhaus 2010	N	2	0	1	0	0	3 / 3	24 / 36
	%	66,7%	0,0%	33,3%	0,0%	0,0%	100,0%	66,7%
Datenpool 2010	N	1.923	132	194	159	107	2.408 / 2.515	23.076 / 28.896
	%	76,5%	5,2%	7,7%	6,3%	4,3%	95,7%	79,9%

11.2 Beurteilung der Gesamtdauer des Krankenhausaufenthaltes von 3 Tagen bis 1 Woche

		war angemessen/ genau richtig	hätte (etwas) kürzer sein können	hätte (etwas) länger sein können	kann ich nicht beurteilen	keine Angabe	berücksichtigte Einzelantworten	erreichte/maximal erreichbare Punktzahl
Ihr Krankenhaus 2013	N	44	2	4	3	0	50 / 53	528 / 600
	%	83,0%	3,8%	7,5%	5,7%	0,0%	94,3%	88,0%
Datenpool 2013	N	115.759	12.344	11.031	12.883	3.824	139.134 / 155.841	1.389.108 / 1.669.608
	%	74,3%	7,9%	7,1%	8,3%	2,5%	89,3%	83,2%
Hessen 2013	N	9.774	1.053	907	1.077	308	11.734 / 13.119	117.288 / 140.808
	%	74,5%	8,0%	6,9%	8,2%	2,3%	89,4%	83,3%
Universitätskliniken 2013	N	11.962	1.387	1.336	1.354	361	14.685 / 16.400	143.544 / 176.220
	%	72,9%	8,5%	8,1%	8,3%	2,2%	89,5%	81,5%
Ihr Krankenhaus 2010	N	37	3	1	5	3	41 / 49	444 / 492
	%	75,5%	6,1%	2,0%	10,2%	6,1%	83,7%	90,2%
Datenpool 2010	N	97.054	9.897	8.460	9.778	5.046	125.189 / 130.235	1.164.648 / 1.502.268
	%	74,5%	7,6%	6,5%	7,5%	3,9%	96,1%	77,5%

11.3 Beurteilung der Gesamtdauer des Krankenhausaufenthaltes länger als 1 Woche bis maximal 2 Wochen

		war angemessen/ genau richtig	hätte (etwas) kürzer sein können	hätte (etwas) länger sein können	kann ich nicht beurteilen	keine Angabe	berücksichtigte Einzelantworten	erreichte/maximal erreichbare Punktzahl
Ihr Krankenhaus 2013	N	15	0	1	1	1	16 / 18	180 / 192
	%	83,3%	0,0%	5,6%	5,6%	5,6%	88,9%	93,8%
Datenpool 2013	N	34.134	4.202	4.411	6.057	1.350	42.747 / 50.154	409.608 / 512.964
	%	68,1%	8,4%	8,8%	12,1%	2,7%	85,2%	79,9%
Hessen 2013	N	2.708	352	365	456	105	3.425 / 3.986	32.496 / 41.100
	%	67,9%	8,8%	9,2%	11,4%	2,6%	85,9%	79,1%
Universitätskliniken 2013	N	3.552	454	524	640	119	4.530 / 5.289	42.624 / 54.360
	%	67,2%	8,6%	9,9%	12,1%	2,2%	85,6%	78,4%
Ihr Krankenhaus 2010	N	9	2	0	0	0	11 / 11	108 / 132
	%	81,8%	18,2%	0,0%	0,0%	0,0%	100,0%	81,8%
Datenpool 2010	N	31.556	3.700	3.611	5.068	1.985	43.935 / 45.920	378.672 / 527.220
	%	68,7%	8,1%	7,9%	11,0%	4,3%	95,7%	71,8%

11.4 Beurteilung der Gesamtdauer des Krankenhausaufenthaltes länger als 2 Wochen bis maximal 3 Wochen

		war angemessen/ genau richtig	hätte (etwas) kürzer sein können	hätte (etwas) länger sein können	kann ich nicht beurteilen	keine Angabe	berücksichtigte Einzelantworten	erreichte/maximal erreichbare Punktzahl
Ihr Krankenhaus 2013	N	1	0	0	0	0	1 / 1	12 / 12
	%	100,0%	0,0%	0,0%	0,0%	0,0%	100,0%	100,0%
Datenpool 2013	N	6.343	1.086	916	1.798	325	8.345 / 10.468	76.116 / 100.140
	%	60,6%	10,4%	8,8%	17,2%	3,1%	79,7%	76,0%
Hessen 2013	N	506	75	58	136	24	639 / 799	6.072 / 7.668
	%	63,3%	9,4%	7,3%	17,0%	3,0%	80,0%	79,2%
Universitätskliniken 2013	N	738	151	106	208	42	995 / 1.245	8.856 / 11.940
	%	59,3%	12,1%	8,5%	16,7%	3,4%	79,9%	74,2%
Ihr Krankenhaus 2010	N	1	0	0	1	0	1 / 2	12 / 12
	%	50,0%	0,0%	0,0%	50,0%	0,0%	50,0%	100,0%
Datenpool 2010	N	5.777	886	736	1.467	464	8.866 / 9.330	69.324 / 106.392
	%	61,9%	9,5%	7,9%	15,7%	5,0%	95,0%	65,2%

11.5 Beurteilung der Gesamtdauer des Krankenhausaufenthaltes länger als 3 Wochen

		war angemessen/ genau richtig	hätte (etwas) kürzer sein können	hätte (etwas) länger sein können	kann ich nicht beurteilen	keine Angabe	berücksichtigte Einzelantworten	erreichte/maximal erreichbare Punktzahl
Ihr Krankenhaus 2013	N	2	1	0	1	0	3 / 4	24 / 36
	%	50,0%	25,0%	0,0%	25,0%	0,0%	75,0%	66,7%
Datenpool 2013	N	3.972	862	469	1.856	250	5.303 / 7.409	47.664 / 63.636
	%	53,6%	11,6%	6,3%	25,1%	3,4%	71,6%	74,9%
Hessen 2013	N	280	59	43	136	22	382 / 540	3.360 / 4.584
	%	51,9%	10,9%	8,0%	25,2%	4,1%	70,7%	73,3%
Universitätskliniken 2013	N	707	144	67	319	35	918 / 1.272	8.484 / 11.016
	%	55,6%	11,3%	5,3%	25,1%	2,8%	72,2%	77,0%
Ihr Krankenhaus 2010	N	0	0	0	1	1	0 / 2	0 / 0
	%	0,0%	0,0%	0,0%	50,0%	50,0%	0,0%	
Datenpool 2010	N	3.338	765	358	1.461	339	5.922 / 6.261	40.056 / 71.064
	%	53,3%	12,2%	5,7%	23,3%	5,4%	94,6%	56,4%

14. Traten nach Ihrem Krankenhausaufenthalt unerwartet starke körperliche Beschwerden im Zusammenhang mit der Behandlung auf?

		ja	nein	keine Angabe	berücksichtigte Einzelantworten	erreichte/maximal erreichbare Punktzahl	25 - 75% Perzentile
Ihr Krankenhaus 2013	N	4	73	0	77 / 77	876 / 924	
	%	5,2%	94,8%	0,0%	100,0%	94,8%	
Datenpool 2013	N	24.236	197.399	8.933	221.635 / 230.568	2.368.788 / 2.659.620	87,5 - 91,6%
	%	10,5%	85,6%	3,9%	96,1%	89,1%	
Hessen 2013	N	2.019	16.239	739	18.258 / 18.997	194.868 / 219.096	
	%	10,6%	85,5%	3,9%	96,1%	88,9%	
Universitätskliniken 2013	N	3.050	21.040	891	24.090 / 24.981	252.480 / 289.080	
	%	12,2%	84,2%	3,6%	96,4%	87,3%	
Ihr Krankenhaus 2010	N	9	55	4	64 / 68	660 / 768	
	%	13,2%	80,9%	5,9%	94,1%	85,9%	
Datenpool 2010	N	18.776	167.032	11.017	185.808 / 196.825	2.004.384 / 2.229.696	
	%	9,5%	84,9%	5,6%	94,4%	89,9%	

15. Wie beurteilen Sie Ihren heutigen Gesundheitszustand? (Frage 15 wurde 2013 neu aufgenommen, deshalb entfallen die Vorjahreswerte.)

		sehr gut	gut	eher gut	eher schlecht	schlecht	keine Angabe	Einzelantworten
Ihr Krankenhaus 2013	N	16	30	19	9	3	0	77 / 77
	%	20,8%	39,0%	24,7%	11,7%	3,9%	0,0%	100,0%
Datenpool 2013	N	45.708	90.035	57.808	18.996	6.509	11.512	219.056 / 230.568
	%	19,8%	39,0%	25,1%	8,2%	2,8%	5,0%	95,0%
Hessen 2013	N	3.625	7.781	4.673	1.479	479	960	18.037 / 18.997
	%	19,1%	41,0%	24,6%	7,8%	2,5%	5,1%	94,9%
Universitätskliniken 2013	N	4.489	9.327	6.681	2.410	831	1.243	23.738 / 24.981
	%	18,0%	37,3%	26,7%	9,6%	3,3%	5,0%	95,0%
Ihr Krankenhaus 2010	N	0	0	0	0	0	68	0 / 68
	%	0,0%	0,0%	0,0%	0,0%	0,0%	100,0%	0,0%
Datenpool 2010	N	0	0	0	0	0	196.825	0 / 196.825
	%	0,0%	0,0%	0,0%	0,0%	0,0%	100,0%	0,0%

Ergänzende Informationen (Korrelation der Frage 15 mit Frage 13):

15.1 Beurteilung des heutigen Gesundheitszustandes nach Verbesserung des Gesundheitszustandes durch die Krankenhausbehandlung (Frage 15 wurde 2013 neu aufgenommen, deshalb entfallen die Vorjahreswerte.)

		sehr gut	gut	eher gut	eher schlecht	schlecht	keine Angabe	Einzelantworten
Ihr Krankenhaus 2013	N	11	25	17	3	2	0	58 / 58
	%	19,0%	43,1%	29,3%	5,2%	3,4%	0,0%	100,0%
Datenpool 2013	N	34.854	75.295	45.716	9.269	2.363	3.229	167.497 / 170.726
	%	20,4%	44,1%	26,8%	5,4%	1,4%	1,9%	98,1%
Hessen 2013	N	2.787	6.598	3.720	721	178	289	14.004 / 14.293
	%	19,5%	46,2%	26,0%	5,0%	1,2%	2,0%	98,0%
Universitätskliniken 2013	N	3.434	7.593	5.115	1.102	300	341	17.544 / 17.885
	%	19,2%	42,5%	28,6%	6,2%	1,7%	1,9%	98,1%
Ihr Krankenhaus 2010	N	0	0	0	0	0	39	0 / 39
	%	0,0%	0,0%	0,0%	0,0%	0,0%	100,0%	0,0%
Datenpool 2010	N	0	0	0	0	0	143.895	0 / 143.895
	%	0,0%	0,0%	0,0%	0,0%	0,0%	100,0%	0,0%

15.2 Beurteilung des heutigen Gesundheitszustandes bei unveränderten Gesundheitszustand durch die Krankenhausbehandlung (Frage 15 wurde 2013 neu aufgenommen, deshalb entfallen die Vorjahreswerte.)

		sehr gut	gut	eher gut	eher schlecht	schlecht	keine Angabe	Einzelantworten
Ihr Krankenhaus 2013	N	0	0	2	5	1	0	8 / 8
	%	0,0%	0,0%	25,0%	62,5%	12,5%	0,0%	100,0%
Datenpool 2013	N	4.023	7.823	7.747	6.013	2.280	1.045	27.886 / 28.931
	%	13,9%	27,0%	26,8%	20,8%	7,9%	3,6%	96,4%
Hessen 2013	N	277	600	589	445	157	73	2.068 / 2.141
	%	12,9%	28,0%	27,5%	20,8%	7,3%	3,4%	96,6%
Universitätskliniken 2013	N	458	937	968	752	279	130	3.394 / 3.524
	%	13,0%	26,6%	27,5%	21,3%	7,9%	3,7%	96,3%
Ihr Krankenhaus 2010	N	0	0	0	0	0	12	0 / 12
	%	0,0%	0,0%	0,0%	0,0%	0,0%	100,0%	0,0%
Datenpool 2010	N	0	0	0	0	0	22.901	0 / 22.901
	%	0,0%	0,0%	0,0%	0,0%	0,0%	100,0%	0,0%

15.3 Beurteilung des heutigen Gesundheitszustandes nach Verschlechterung des Gesundheitszustandes durch die Krankenhausbehandlung (Frage 15 wurde 2013 neu aufgenommen, deshalb entfallen die Vorjahreswerte.)

		sehr gut	gut	eher gut	eher schlecht	schlecht	keine Angabe	Einzelantworten
Ihr Krankenhaus 2013	N	0	0	0	1	0	0	1 / 1
	%	0,0%	0,0%	0,0%	100,0%	0,0%	0,0%	100,0%
Datenpool 2013	N	299	1.144	1.746	2.941	1.553	230	7.683 / 7.913
	%	3,8%	14,5%	22,1%	37,2%	19,6%	2,9%	97,1%
Hessen 2013	N	23	95	140	239	116	21	613 / 634
	%	3,6%	15,0%	22,1%	37,7%	18,3%	3,3%	96,7%
Universitätskliniken 2013	N	32	162	266	450	214	27	1.124 / 1.151
	%	2,8%	14,1%	23,1%	39,1%	18,6%	2,3%	97,7%
Ihr Krankenhaus 2010	N	0	0	0	0	0	0	0 / 0
	%							
Datenpool 2010	N	0	0	0	0	0	6.151	0 / 6.151
	%	0,0%	0,0%	0,0%	0,0%	0,0%	100,0%	0,0%

16. Haben Sie private Zusatzleistungen (wie z.B. Chefarztbehandlung, Zweibettzimmer) in Anspruch genommen?

		ja	nein	keine Angabe	Einzelantworten
Ihr Krankenhaus 2013	N	10	66	1	76 / 77
	%	13,0%	85,7%	1,3%	98,7%
Datenpool 2013	N	40.252	185.091	5.225	225.343 / 230.568
	%	17,5%	80,3%	2,3%	97,7%
Hessen 2013	N	3.393	15.150	454	18.543 / 18.997
	%	17,9%	79,7%	2,4%	97,6%
Universitätskliniken 2013	N	3.355	21.101	525	24.456 / 24.981
	%	13,4%	84,5%	2,1%	97,9%
Ihr Krankenhaus 2010	N	7	58	3	65 / 68
	%	10,3%	85,3%	4,4%	95,6%
Datenpool 2010	N	33.668	155.088	8.069	188.756 / 196.825
	%	17,1%	78,8%	4,1%	95,9%

17. Wenn Sie einen Grund zur Unzufriedenheit mit dem Krankenhaus hatten, haben Sie sich dann beschwert?

		Nein, ich hatte keinen Grund zur Beschwerde	Ja, ich hatte Grund zur Beschwerde, habe mich aber gegenüber dem Krankenhaus nicht geäußert	Ja, ich habe mich beschwert	keine Angabe	berücksichtigte Einzelantworten	erreichte/maximal erreichbare Punktzahl
Ihr Krankenhaus 2013	N	66	4	6	1	76 / 77	792 / 912
	%	85,7%	5,2%	7,8%	1,3%	98,7%	86,8%
Datenpool 2013	N	171.558	25.660	23.279	10.071	220.497 / 230.568	2.058.696 / 2.645.964
	%	74,4%	11,1%	10,1%	4,4%	95,6%	77,8%
Hessen 2013	N	13.954	2.155	2.056	832	18.165 / 18.997	167.448 / 217.980
	%	73,5%	11,3%	10,8%	4,4%	95,6%	76,8%
Universitätskliniken 2013	N	18.054	2.962	2.996	969	24.012 / 24.981	216.648 / 288.144
	%	72,3%	11,9%	12,0%	3,9%	96,1%	75,2%
Ihr Krankenhaus 2010	N	54	5	4	5	63 / 68	648 / 756
	%	79,4%	7,4%	5,9%	7,4%	92,6%	85,7%
Datenpool 2010	N	148.325	19.115	16.627	12.758	184.067 / 196.825	1.779.900 / 2.208.804
	%	75,4%	9,7%	8,4%	6,5%	93,5%	80,6%

18. Wie zufrieden waren Sie mit der Bearbeitung Ihrer Beschwerde?

		vollkommen zufrieden	sehr zufrieden	zufrieden	weniger zufrieden	unzufrieden	keine Angabe	berücksichtigte Einzelantworten	erreichte/maximal erreichbare Punktzahl	25 - 75% Perzentile
Ihr Krankenhaus 2013	N	1	2	0	1	1	1	5 / 6	33 / 60	
	%	16,7%	33,3%	0,0%	16,7%	16,7%	16,7%	83,3%	55,0%	
Datenpool 2013	N	1.937	1.837	7.105	5.925	4.980	1.495	21.784 / 23.279	100.182 / 261.408	
	%	8,3%	7,9%	30,5%	25,5%	21,4%	6,4%	93,6%	38,3%	34,0 - 41,3%
Hessen 2013	N	166	165	631	540	431	123	1.933 / 2.056	8.883 / 23.196	
	%	8,1%	8,0%	30,7%	26,3%	21,0%	6,0%	94,0%	38,3%	
Universitätskliniken 2013	N	226	225	933	811	606	195	2.801 / 2.996	12.768 / 33.612	
	%	7,5%	7,5%	31,1%	27,1%	20,2%	6,5%	93,5%	38,0%	
Ihr Krankenhaus 2010	N	0	0	1	3	0	0	4 / 4	15 / 48	
	%	0,0%	0,0%	25,0%	75,0%	0,0%	0,0%	100,0%	31,3%	
Datenpool 2010	N	1.526	1.282	5.138	4.029	3.477	1.175	15.452 / 16.627	72.765 / 185.424	
	%	9,2%	7,7%	30,9%	24,2%	20,9%	7,1%	92,9%	39,2%	

19. Würden Sie sich in diesem Krankenhaus wieder behandeln lassen?

		bestimmt	wahrscheinlich ja	eventuell	wahrscheinlich nicht	bestimmt nicht	keine Angabe	berücksichtigte Einzelantworten	erreichte/maximal erreichbare Punktzahl	25 - 75% Perzentile
Ihr Krankenhaus 2013	N	59	13	3	1	0	1	76 / 77	846 / 912	
	%	76,6%	16,9%	3,9%	1,3%	0,0%	1,3%	98,7%	92,8%	
Datenpool 2013	N	141.429	54.440	19.139	7.678	4.296	3.586	226.982 / 230.568	2.324.976 / 2.723.784	
	%	61,3%	23,6%	8,3%	3,3%	1,9%	1,6%	98,4%	85,4%	81,8 - 89,0%
Hessen 2013	N	11.385	4.601	1.668	660	397	286	18.711 / 18.997	190.017 / 224.532	
	%	59,9%	24,2%	8,8%	3,5%	2,1%	1,5%	98,5%	84,6%	
Universitätskliniken 2013	N	16.172	5.450	1.855	738	348	418	24.563 / 24.981	256.458 / 294.756	
	%	64,7%	21,8%	7,4%	3,0%	1,4%	1,7%	98,3%	87,0%	
Ihr Krankenhaus 2010	N	44	14	6	2	1	1	67 / 68	696 / 804	
	%	64,7%	20,6%	8,8%	2,9%	1,5%	1,5%	98,5%	86,6%	
Datenpool 2010	N	124.889	45.154	15.893	5.758	3.106	2.025	194.800 / 196.825	2.017.686 / 2.337.600	
	%	63,5%	22,9%	8,1%	2,9%	1,6%	1,0%	99,0%	86,3%	

Ergänzende Informationen (Korrelation der Frage 19 mit Frage 12):

19.1 Würden sich Patienten, die mit dem Behandlungsergebnis vollkommen zufrieden waren, wieder in diesem Krankenhaus behandeln lassen?

		bestimmt	wahr- scheinlich ja	eventuell	wahr- scheinlich nicht	bestimmt nicht	keine Angabe	berücksichtigte Einzelantworten	erreichte/maximal erreichbare Punktzahl	25 - 75% Perzentile
Ihr Krankenhaus 2013	N	31	0	0	0	0	0	31 / 31	372 / 372	
	%	100,0%	0,0%	0,0%	0,0%	0,0%	0,0%	100,0%	100,0%	
Datenpool 2013	N	69.008	9.041	1.733	353	113	728	80.248 / 80.976	920.922 / 962.976	
	%	85,2%	11,2%	2,1%	0,4%	0,1%	0,9%	99,1%	95,6%	94,1 - 97,2%
Hessen 2013	N	5.575	786	157	20	11	55	6.549 / 6.604	74.976 / 78.588	
	%	84,4%	11,9%	2,4%	0,3%	0,2%	0,8%	99,2%	95,4%	
Universitätskliniken 2013	N	7.267	792	168	30	15	75	8.272 / 8.347	95.430 / 99.264	
	%	87,1%	9,5%	2,0%	0,4%	0,2%	0,9%	99,1%	96,1%	
Ihr Krankenhaus 2010	N	23	1	1	0	0	1	25 / 26	291 / 300	
	%	88,5%	3,8%	3,8%	0,0%	0,0%	3,8%	96,2%	97,0%	
Datenpool 2010	N	59.774	7.414	1.547	281	87	421	69.103 / 69.524	794.139 / 829.236	
	%	86,0%	10,7%	2,2%	0,4%	0,1%	0,6%	99,4%	95,8%	

19.2 Würden sich Patienten, die mit dem Behandlungsergebnis sehr zufrieden waren, wieder in diesem Krankenhaus behandeln lassen?

		bestimmt	wahr- scheinlich ja	eventuell	wahr- scheinlich nicht	bestimmt nicht	keine Angabe	berücksichtigte Einzelantworten	erreichte/maximal erreichbare Punktzahl	25 - 75% Perzentile
Ihr Krankenhaus 2013	N	14	3	0	0	0	0	17 / 17	195 / 204	
	%	82,4%	17,6%	0,0%	0,0%	0,0%	0,0%	100,0%	95,6%	
Datenpool 2013	N	36.442	13.432	2.000	422	111	681	52.407 / 53.088	571.458 / 628.884	
	%	68,6%	25,3%	3,8%	0,8%	0,2%	1,3%	98,7%	90,9%	88,7 - 93,5%
Hessen 2013	N	3.051	1.174	185	42	7	51	4.459 / 4.510	48.414 / 53.508	
	%	67,6%	26,0%	4,1%	0,9%	0,2%	1,1%	98,9%	90,5%	
Universitätskliniken 2013	N	4.256	1.332	204	41	11	81	5.844 / 5.925	64.407 / 70.128	
	%	71,8%	22,5%	3,4%	0,7%	0,2%	1,4%	98,6%	91,8%	
Ihr Krankenhaus 2010	N	11	3	1	0	0	0	15 / 15	165 / 180	
	%	73,3%	20,0%	6,7%	0,0%	0,0%	0,0%	100,0%	91,7%	
Datenpool 2010	N	30.829	10.789	1.612	324	111	285	43.665 / 43.950	477.693 / 523.980	
	%	70,1%	24,5%	3,7%	0,7%	0,3%	0,6%	99,4%	91,2%	

19.3 Würden sich Patienten, die mit dem Behandlungsergebnis zufrieden waren, wieder in diesem Krankenhaus behandeln lassen?

		bestimmt	wahr- scheinlich ja	eventuell	wahr- scheinlich nicht	bestimmt nicht	keine Angabe	berücksichtigte Einzelantworten	erreichte/maximal erreichbare Punktzahl	25 - 75% Perzentile
Ihr Krankenhaus 2013	N	12	8	2	0	0	1	22 / 23	228 / 264	
	%	52,2%	34,8%	8,7%	0,0%	0,0%	4,3%	95,7%	86,4%	
Datenpool 2013	N	28.323	24.653	9.354	2.681	903	1.236	65.914 / 67.150	625.920 / 790.968	75,3 - 83,1%
	%	42,2%	36,7%	13,9%	4,0%	1,3%	1,8%	98,2%	79,1%	
Hessen 2013	N	2.173	2.103	808	236	72	111	5.392 / 5.503	50.559 / 64.704	
	%	39,5%	38,2%	14,7%	4,3%	1,3%	2,0%	98,0%	78,1%	
Universitätskliniken 2013	N	3.590	2.468	841	243	78	141	7.220 / 7.361	71.067 / 86.640	
	%	48,8%	33,5%	11,4%	3,3%	1,1%	1,9%	98,1%	82,0%	
Ihr Krankenhaus 2010	N	5	8	4	1	1	0	19 / 19	159 / 228	
	%	26,3%	42,1%	21,1%	5,3%	5,3%	0,0%	100,0%	69,7%	
Datenpool 2010	N	25.982	20.260	7.653	2.079	721	580	56.695 / 57.275	546.279 / 680.340	
	%	45,4%	35,4%	13,4%	3,6%	1,3%	1,0%	99,0%	80,3%	

19.4 Würden sich Patienten, die mit dem Behandlungsergebnis weniger zufrieden waren, wieder in diesem Krankenhaus behandeln lassen?

		bestimmt	wahr- scheinlich ja	eventuell	wahr- scheinlich nicht	bestimmt nicht	keine Angabe	berücksichtigte Einzelantworten	erreichte/maximal erreichbare Punktzahl	25 - 75% Perzentile
Ihr Krankenhaus 2013	N	0	2	1	0	0	0	3 / 3	24 / 36	
	%	0,0%	66,7%	33,3%	0,0%	0,0%	0,0%	100,0%	66,7%	
Datenpool 2013	N	2.177	4.132	3.716	2.214	986	316	13.225 / 13.541	92.250 / 158.700	52,4 - 64,1%
	%	16,1%	30,5%	27,4%	16,4%	7,3%	2,3%	97,7%	58,1%	
Hessen 2013	N	147	285	332	191	107	18	1.062 / 1.080	6.894 / 12.744	
	%	13,6%	26,4%	30,7%	17,7%	9,9%	1,7%	98,3%	54,1%	
Universitätskliniken 2013	N	335	508	376	223	80	44	1.522 / 1.566	11.517 / 18.264	
	%	21,4%	32,4%	24,0%	14,2%	5,1%	2,8%	97,2%	63,1%	
Ihr Krankenhaus 2010	N	1	0	0	0	0	0	1 / 1	12 / 12	
	%	100,0%	0,0%	0,0%	0,0%	0,0%	0,0%	100,0%	100,0%	
Datenpool 2010	N	1.827	3.256	2.810	1.569	650	154	10.112 / 10.266	72.795 / 121.344	
	%	17,8%	31,7%	27,4%	15,3%	6,3%	1,5%	98,5%	60,0%	

19.5 Würden sich Patienten, die mit dem Behandlungsergebnis unzufrieden waren, wieder in diesem Krankenhaus behandeln lassen?

		bestimmt	wahr- scheinlich ja	eventuell	wahr- scheinlich nicht	bestimmt nicht	keine Angabe	berücksichtigte Einzelantworten	erreichte/maximal erreichbare Punktzahl	25 - 75% Perzentile
Ihr Krankenhaus 2013	N	0	0	0	1	0	0	1 / 1	3 / 12	
	%	0,0%	0,0%	0,0%	100,0%	0,0%	0,0%	100,0%	25,0%	
Datenpool 2013	N	584	1.056	1.537	1.693	2.023	198	6.893 / 7.091	30.813 / 82.716	
	%	8,2%	14,9%	21,7%	23,9%	28,5%	2,8%	97,2%	37,3%	38,0 - 45,3%
Hessen 2013	N	39	78	121	136	182	14	556 / 570	2.304 / 6.672	
	%	6,8%	13,7%	21,2%	23,9%	31,9%	2,5%	97,5%	34,5%	
Universitätskliniken 2013	N	110	144	181	170	151	24	756 / 780	4.212 / 9.072	
	%	14,1%	18,5%	23,2%	21,8%	19,4%	3,1%	96,9%	46,4%	
Ihr Krankenhaus 2010	N	0	1	0	0	0	0	1 / 1	9 / 12	
	%	0,0%	100,0%	0,0%	0,0%	0,0%	0,0%	100,0%	75,0%	
Datenpool 2010	N	486	882	1.322	1.210	1.377	108	5.277 / 5.385	25.332 / 63.324	
	%	9,0%	16,4%	24,5%	22,5%	25,6%	2,0%	98,0%	40,0%	

**21. Wenn Sie einmal alle Aspekte Ihres Krankenhausaufenthaltes berücksichtigen (z.B. Betreuung, Information, Unterbringung, Ablauforganisation):
Wie zufrieden sind Sie insgesamt mit dem Krankenhaus?**

		vollkommen zufrieden	sehr zufrieden	zufrieden	weniger zufrieden	unzufrieden	keine Angabe	berücksichtigte Einzelantworten	erreichte/maximal erreichbare Punktzahl	25 - 75% Perzentile
Ihr Krankenhaus 2013	N	29	27	20	1	0	0	77 / 77	714 / 924	
	%	37,7%	35,1%	26,0%	1,3%	0,0%	0,0%	100,0%	77,3%	
Datenpool 2013	N	65.282	71.161	72.230	14.085	4.243	3.567	227.001 / 230.568	1.899.468 / 2.724.012	
	%	28,3%	30,9%	31,3%	6,1%	1,8%	1,5%	98,5%	69,7%	65,8 - 74,4%
Hessen 2013	N	5.156	5.985	5.933	1.207	394	322	18.675 / 18.997	154.956 / 224.100	
	%	27,1%	31,5%	31,2%	6,4%	2,1%	1,7%	98,3%	69,1%	
Universitätskliniken 2013	N	6.406	7.865	8.246	1.596	450	418	24.563 / 24.981	201.921 / 294.756	
	%	25,6%	31,5%	33,0%	6,4%	1,8%	1,7%	98,3%	68,5%	
Ihr Krankenhaus 2010	N	27	21	16	2	1	1	67 / 68	615 / 804	
	%	39,7%	30,9%	23,5%	2,9%	1,5%	1,5%	98,5%	76,5%	
Datenpool 2010	N	59.116	58.945	62.731	10.524	3.137	2.372	194.453 / 196.825	1.647.855 / 2.333.436	
	%	30,0%	29,9%	31,9%	5,3%	1,6%	1,2%	98,8%	70,6%	

Ergänzende Informationen (Korrelation der Frage 21 mit Frage 1):

21.1 Zufriedenheit mit dem Krankenhaus, wenn es sich um den eigenen Krankenhausaufenthalt handelt

		vollkommen zufrieden	sehr zufrieden	zufrieden	weniger zufrieden	unzufrieden	keine Angabe	berücksichtigte Einzelantworten	erreichte/maximal erreichbare Punktzahl	25 - 75% Perzentile
Ihr Krankenhaus 2013	N	26	25	18	1	0	0	70 / 70	648 / 840	
	%	37,1%	35,7%	25,7%	1,4%	0,0%	0,0%	100,0%	77,1%	
Datenpool 2013	N	57.080	62.643	61.783	12.042	3.621	2.553	197.169 / 199.722	1.655.571 / 2.366.028	
	%	28,6%	31,4%	30,9%	6,0%	1,8%	1,3%	98,7%	70,0%	65,9 - 74,8%
Hessen 2013	N	4.570	5.268	5.067	1.030	347	229	16.282 / 16.511	135.744 / 195.384	
	%	27,7%	31,9%	30,7%	6,2%	2,1%	1,4%	98,6%	69,5%	
Universitätskliniken 2013	N	5.562	6.842	7.011	1.346	384	297	21.145 / 21.442	174.426 / 253.740	
	%	25,9%	31,9%	32,7%	6,3%	1,8%	1,4%	98,6%	68,7%	
Ihr Krankenhaus 2010	N	24	20	16	2	1	1	63 / 64	570 / 756	
	%	37,5%	31,3%	25,0%	3,1%	1,6%	1,6%	98,4%	75,4%	
Datenpool 2010	N	54.314	53.856	56.001	9.290	2.742	1.658	176.203 / 177.861	1.500.348 / 2.114.436	
	%	30,5%	30,3%	31,5%	5,2%	1,5%	0,9%	99,1%	71,0%	

21.2 Zufriedenheit mit dem Krankenhaus, wenn es sich um den Krankenhausaufenthalt des Kindes handelt

		vollkommen zufrieden	sehr zufrieden	zufrieden	weniger zufrieden	unzufrieden	keine Angabe	berücksichtigte Einzelantworten	erreichte/maximal erreichbare Punktzahl	25 - 75% Perzentile
Ihr Krankenhaus 2013	N	0	0	0	0	0	0	0 / 0	0 / 0	
	%									
Datenpool 2013	N	2.796	3.654	4.086	777	220	171	11.533 / 11.704	93.285 / 138.396	
	%	23,9%	31,2%	34,9%	6,6%	1,9%	1,5%	98,5%	67,4%	61,6 - 71,1%
Hessen 2013	N	182	287	307	67	21	13	864 / 877	6.810 / 10.368	
	%	20,8%	32,7%	35,0%	7,6%	2,4%	1,5%	98,5%	65,7%	
Universitätskliniken 2013	N	399	570	616	138	30	27	1.753 / 1.780	14.028 / 21.036	
	%	22,4%	32,0%	34,6%	7,8%	1,7%	1,5%	98,5%	66,7%	
Ihr Krankenhaus 2010	N	0	1	0	0	0	0	1 / 1	9 / 12	
	%	0,0%	100,0%	0,0%	0,0%	0,0%	0,0%	100,0%	75,0%	
Datenpool 2010	N	2.612	3.136	3.908	646	204	128	10.506 / 10.634	84.954 / 126.072	
	%	24,6%	29,5%	36,8%	6,1%	1,9%	1,2%	98,8%	67,4%	

E. Charakterisierung der Stichprobe

	Ihr Krankenhaus 2013		Datenpool 2013	
Alter (Jahre)				
bis 16 Jahre	0 / 77	0,0%	13.163 / 230.568	5,7%
16-44 Jahre	25 / 77	32,5%	60.259 / 230.568	26,1%
45-64 Jahre	31 / 77	40,3%	72.166 / 230.568	31,3%
65-74 Jahre	7 / 77	9,1%	49.515 / 230.568	21,5%
75-84 Jahre	8 / 77	10,4%	22.675 / 230.568	9,8%
über 84 Jahre	0 / 77	0,0%	68 / 230.568	0,0%
keine Angabe	6 / 77	7,8%	12.722 / 230.568	5,5%
Geschlecht				
männlich	23 / 77	29,9%	99.470 / 230.568	43,1%
weiblich	49 / 77	63,6%	122.815 / 230.568	53,3%
keine Angabe	5 / 77	6,5%	8.283 / 230.568	3,6%
Art der Versicherung				
Freiwillig versichertes Mitglied	11 / 77	14,3%	40.500 / 230.568	17,6%
Pflichtversichertes Mitglied	43 / 77	55,8%	139.252 / 230.568	60,4%
Mitversichertes Familienmitglied	16 / 77	20,8%	37.468 / 230.568	16,3%
anders	0 / 77	0,0%	728 / 230.568	0,3%
keine Angabe	7 / 77	9,1%	12.620 / 230.568	5,5%
Berufstätigkeit				
Selbstständige/r	2 / 77	2,6%	6.730 / 230.568	2,9%
Angestellte/r / Arbeiter/in	33 / 77	42,9%	87.878 / 230.568	38,1%
Schüler/in, in Ausbildung	1 / 77	1,3%	9.719 / 230.568	4,2%
Student/in	1 / 77	1,3%	3.687 / 230.568	1,6%
Rentner/in	18 / 77	23,4%	80.870 / 230.568	35,1%
Arbeitslose/r	3 / 77	3,9%	6.573 / 230.568	2,9%
Anderes	10 / 77	13,0%	20.044 / 230.568	8,7%
keine Angabe	9 / 77	11,7%	15.067 / 230.568	6,5%
Rücklauf Gesamt				
ausgewertete/verteilte Bögen	77 / 136	56,6%	230.568 / 398.469	57,9%

4. Wie wurden Sie in das Krankenhaus eingewiesen? (Bitte kreuzen Sie nur ein Kästchen an)

- als Notfallpatient / hatte Unfall Verlegung von einem anderen Krankenhaus
 durch Haus- / Allgemeinarzt durch Facharzt

5. In welcher Fachabteilung wurden Sie überwiegend behandelt?

(Bitte kreuzen Sie nur ein Kästchen an und beziehen sich bei Ihren weiteren Antworten im Fragebogen auf die gewählte Fachabteilung.)

- Chirurgie Frauenheilkunde (Gynäkologie) Geburtshilfe
 Innere Medizin Nervenheilkunde (Neurologie) Urologie
 Orthopädie Herz-Kreislauf (Kardiologie) Augenheilkunde
 Kinder (Pädiatrie) Hals-, Nasen-, Ohrenheilkunde andere

Nun möchten wir Sie bitten, Ihre Erfahrungen und Erlebnisse während des letzten Krankenhausaufenthaltes zu schildern. Bitte kreuzen Sie jeweils die Antwort an, die Ihren Erfahrungen am ehesten entspricht. Bitte beantworten Sie jede Frage.

6. Inwieweit stimmen Sie den folgenden Aussagen bezüglich Ihrer Behandlung im Krankenhaus zu?

	stimme voll und ganz zu	stimme zu	stimme eher zu	stimme eher nicht zu	stimme nicht zu	kann ich nicht beurteilen
1. Die Aufnahme im Krankenhaus war sehr gut organisiert.	<input type="checkbox"/>	<input type="checkbox"/>	<input type="checkbox"/>	<input type="checkbox"/>	<input type="checkbox"/>	<input type="checkbox"/>
2. Der Informationsaustausch zwischen den Ärzten und dem Pflegepersonal war reibungslos.	<input type="checkbox"/>	<input type="checkbox"/>	<input type="checkbox"/>	<input type="checkbox"/>	<input type="checkbox"/>	<input type="checkbox"/>
3. Die Ärzte waren sehr gut über meine Vorgeschichte und den Krankheitsverlauf informiert.	<input type="checkbox"/>	<input type="checkbox"/>	<input type="checkbox"/>	<input type="checkbox"/>	<input type="checkbox"/>	<input type="checkbox"/>
4. Meine Fragen wurden von den Ärzten für mich verständlich beantwortet.	<input type="checkbox"/>	<input type="checkbox"/>	<input type="checkbox"/>	<input type="checkbox"/>	<input type="checkbox"/>	<input type="checkbox"/>
5. Die Ärzte nahmen sich für meine Anliegen angemessen Zeit.	<input type="checkbox"/>	<input type="checkbox"/>	<input type="checkbox"/>	<input type="checkbox"/>	<input type="checkbox"/>	<input type="checkbox"/>
6. Die medizinische Leistung der Ärzte hat mich voll und ganz überzeugt.	<input type="checkbox"/>	<input type="checkbox"/>	<input type="checkbox"/>	<input type="checkbox"/>	<input type="checkbox"/>	<input type="checkbox"/>
7. Die Pflegekräfte waren sehr gut über meine Vorgeschichte und den Krankheitsverlauf informiert.	<input type="checkbox"/>	<input type="checkbox"/>	<input type="checkbox"/>	<input type="checkbox"/>	<input type="checkbox"/>	<input type="checkbox"/>
8. Meine Fragen wurden vom Pflegepersonal für mich verständlich beantwortet.	<input type="checkbox"/>	<input type="checkbox"/>	<input type="checkbox"/>	<input type="checkbox"/>	<input type="checkbox"/>	<input type="checkbox"/>
9. Das Pflegepersonal nahm sich für meine Anliegen angemessen Zeit.	<input type="checkbox"/>	<input type="checkbox"/>	<input type="checkbox"/>	<input type="checkbox"/>	<input type="checkbox"/>	<input type="checkbox"/>



Fortsetzung zu Frage 6

10. Die Betreuung und Versorgung durch die Pflegekräfte hat mich voll und ganz überzeugt.	<input type="checkbox"/>	<input type="checkbox"/>	<input type="checkbox"/>	<input type="checkbox"/>	<input type="checkbox"/>	<input type="checkbox"/>
11. Vor den medizinischen Untersuchungen, z.B. Röntgen, gab es so gut wie keine Wartezeiten.	<input type="checkbox"/>	<input type="checkbox"/>	<input type="checkbox"/>	<input type="checkbox"/>	<input type="checkbox"/>	<input type="checkbox"/>

Sollten die folgenden drei Situationen nicht mit Ihrer übereinstimmen, kreuzen Sie bitte die letzte Kategorie "traf auf mich nicht zu" an:

	stimme voll und ganz zu	stimme zu	stimme eher zu	stimme eher nicht zu	stimme nicht zu	kann ich nicht beurteilen	traf auf mich nicht zu
12. Über die Operation wurde ich sehr gut informiert.	<input type="checkbox"/>	<input type="checkbox"/>	<input type="checkbox"/>	<input type="checkbox"/>	<input type="checkbox"/>	<input type="checkbox"/>	<input type="checkbox"/>
13. Über die Narkose wurde ich sehr gut informiert.	<input type="checkbox"/>	<input type="checkbox"/>	<input type="checkbox"/>	<input type="checkbox"/>	<input type="checkbox"/>	<input type="checkbox"/>	<input type="checkbox"/>
14. Einzunehmende Medikamente wurden mir verständlich erklärt.	<input type="checkbox"/>	<input type="checkbox"/>	<input type="checkbox"/>	<input type="checkbox"/>	<input type="checkbox"/>	<input type="checkbox"/>	<input type="checkbox"/>

7. Wie zufrieden sind Sie mit den folgenden Aspekten?

		vollkommen zufrieden	sehr zufrieden	zufrieden	weniger zufrieden	unzufrieden
1	... der Sauberkeit (z.B. Zimmer, Bad / WC)	<input type="checkbox"/>	<input type="checkbox"/>	<input type="checkbox"/>	<input type="checkbox"/>	<input type="checkbox"/>
2	... dem Essen	<input type="checkbox"/>	<input type="checkbox"/>	<input type="checkbox"/>	<input type="checkbox"/>	<input type="checkbox"/>
3	... dem Unterhaltungsangebot (z.B. TV, Radio)	<input type="checkbox"/>	<input type="checkbox"/>	<input type="checkbox"/>	<input type="checkbox"/>	<input type="checkbox"/>

8. Haben Sie im Krankenhaus eine Vorbereitung auf die Zeit nach der Entlassung erhalten?

ja nein nein, eine Vorbereitung war nicht notwendig

9. Waren Sie mit diesen Vorbereitungen zufrieden?

vollkommen zufrieden zufrieden unzufrieden
 sehr zufrieden weniger zufrieden

10. Wie lange waren Sie im Krankenhaus?

weniger als 3 Tage länger als 2 Wochen bis maximal 3 Wochen
 3 Tage bis 1 Woche länger als 3 Wochen
 länger als 1 Woche bis maximal 2 Wochen



11. Wie beurteilen Sie die Gesamtdauer Ihres Krankenhausaufenthaltes?

- war angemessen / genau richtig hätte (etwas) länger sein können
 hätte (etwas) kürzer sein können kann ich nicht beurteilen

12. Wie zufrieden sind Sie mit dem Behandlungsergebnis des Krankenhauses?

- vollkommen zufrieden zufrieden unzufrieden
 sehr zufrieden weniger zufrieden

13. Wenn Sie sich an Ihren Gesundheitszustand zu Beginn des Krankenhausaufenthaltes erinnern – wie hat sich dieser durch die Krankenhausbehandlung geändert?

- stark gebessert nicht verändert stark verschlechtert
 etwas gebessert etwas verschlechtert

14. Traten nach Ihrem Krankenhausaufenthalt unerwartet starke körperliche Beschwerden im Zusammenhang mit der Behandlung auf?

- ja nein

15. Wie beurteilen Sie Ihren heutigen Gesundheitszustand?

- sehr gut eher gut schlecht
 gut eher schlecht

16. Haben Sie private Zusatzleistungen (wie z.B. Chefarztbehandlung, Zweibettzimmer) in Anspruch genommen?

- ja nein

17. Wenn Sie Grund zur Unzufriedenheit mit dem Krankenhaus hatten, haben Sie sich dann beschwert?

- Nein, ich hatte keinen Grund zur Beschwerde (bitte weiter mit Frage 18).
 Ja, ich hatte Grund zur Beschwerde, habe mich aber gegenüber dem Krankenhaus nicht geäußert (bitte weiter mit Frage 18).
 Ja, ich habe mich beschwert.

18. Wie zufrieden waren Sie mit der Bearbeitung Ihrer Beschwerde?

- vollkommen zufrieden zufrieden unzufrieden
 sehr zufrieden weniger zufrieden



Während sich die vorherigen Fragen auf einzelne Aspekte des Krankenhausaufenthaltes beziehen, möchten wir nun Ihre Gesamtzufriedenheit mit dem Krankenhaus und der TK erfragen:

19. Würden Sie sich in diesem Krankenhaus wieder behandeln lassen?

- bestimmt eventuell bestimmt nicht
 wahrscheinlich ja wahrscheinlich nicht

20. Würden Sie dieses Krankenhaus Ihrer Familie oder Ihren Freunden weiterempfehlen?

- bestimmt eventuell bestimmt nicht
 wahrscheinlich ja wahrscheinlich nicht

21. Wenn Sie einmal alle Aspekte Ihres Krankenhausaufenthaltes berücksichtigen (z.B. Betreuung, Information, Unterbringung, Ablauforganisation) – wie zufrieden sind Sie insgesamt mit dem Krankenhaus?

- vollkommen zufrieden zufrieden unzufrieden
 sehr zufrieden weniger zufrieden

22. Wie zufrieden sind Sie mit der TK insgesamt?

- vollkommen zufrieden zufrieden unzufrieden
 sehr zufrieden weniger zufrieden

Zum Schluss stellen wir Ihnen noch einige Fragen zu Ihrer Person. Diese Fragen dienen ausschließlich statistischen Zwecken. Sollten Sie den Fragebogen für Ihr Kind ausgefüllt haben, so beziehen Sie die Angaben bitte auf Ihr Kind.

I. Nennen Sie Ihr Geburtsjahr (bzw. das Ihres Kindes)

--	--	--	--	--

II. Welches Geschlecht haben Sie (bzw. Ihr Kind)?

- männlich weiblich



III. Wie sind Sie versichert (bzw. Ihr Kind)?

- | | | | |
|--------------------------|----------------------------------|--------------------------|----------------------------------|
| <input type="checkbox"/> | freiwillig versichertes Mitglied | <input type="checkbox"/> | mitversichertes Familienmitglied |
| <input type="checkbox"/> | pflichtversichertes Mitglied | <input type="checkbox"/> | anders |

IV. Berufstätigkeit (Ihre bzw. Ihres Kindes)

- | | | | | | |
|--------------------------|-----------------------------|--------------------------|---------------|--------------------------|---------|
| <input type="checkbox"/> | Selbstständige/r | <input type="checkbox"/> | Student/in | <input type="checkbox"/> | anderes |
| <input type="checkbox"/> | Angestellte/r / Arbeiter/in | <input type="checkbox"/> | Rentner/in | | |
| <input type="checkbox"/> | Schüler/in, in Ausbildung | <input type="checkbox"/> | Arbeitslose/r | | |

Wir danken Ihnen sehr herzlich für das Ausfüllen des Fragebogens!

Mit freundlichem Gruß

Ihre Techniker Krankenkasse

